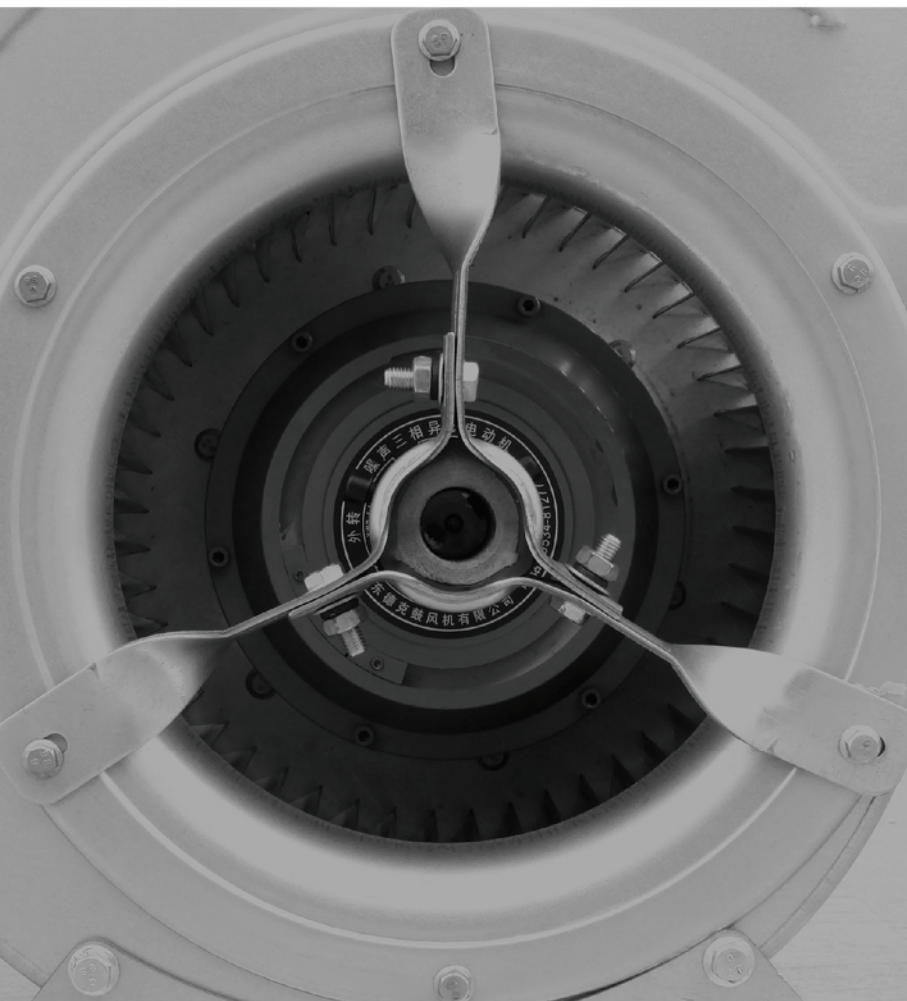


KDW 系列 外转子离心通风机

KDW EXTERNAL
OUTER ROTOR
CENTRIFUGAL FAN





Introduction

公司简介

山东德鼓风机有限公司是一家专业开发和生产通风设备的综合性企业。我公司位于山东德州，占地总面积 8 万多平方米，注册资金 2000 万元，总资产 1 亿元，技术核心人员 18 人，员工 360 余人。

企业通过了“ISO9001 质量管理体系”、“ISO14001 环境管理体系”、“QHSAS18001 职业健康安全管理体系”、CE、ROHS 认证，并荣获“国家节能产品认证”、“国家防爆产品认证”、“AA 级信用企业”等称号，被国家风机协会吸收为会员单位，并参加了风机国标的起草工作，在国内与多家知名企业建立了合作伙伴关系。

我公司的主要产品有：KDW 外转子、KDP 前倾皮带、KHP 后倾皮带等空调专用风机、箱式风机、消防排烟风机、工业高压离心风机及 YDW 系列低噪声外转子异步电动机等系列产品，经国家权威机构认定和广大客户使用，性能均达到国内领先水平。广泛应用于空调通风、医药化工、大型建筑、工矿企业、冶金发电、纺织环保等领域。

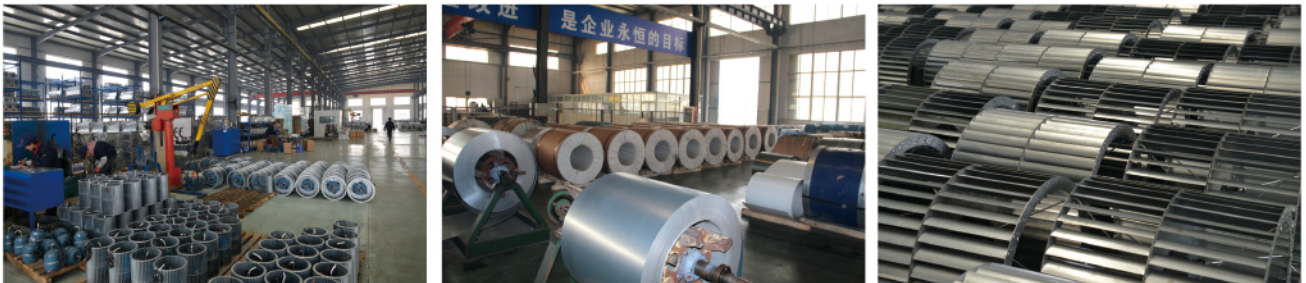
公司以先进的管理理念以及完善的质量管理体系为基础，不断探索与创新，努力为客户提供一流的产品和完美的服务。德鼓风机集 20 余年技术积累与工艺精华，全面传承规模、技术、网络、资源、服务五大价值体系，以优质产品逐鹿市场，以超凡品质铸就企业卓越之道。



资质 Qualifications



生产场景 Production scene





先进的检验及生产设备

Advanced inspection and production equipment

检验: 我公司拥有大量风机检测仪器设备, 对风机流量、压力、转速、震动等多个技术指标做监测。公司还根据 GB1236 的要求建成了风机性能实验室, 保证风机性能参数的准确性。



性能实验室

加工工艺方面: 制作风机的钢铁均为国内知名钢厂生产, 保证风机镀锌层厚度, 使其在外界环境中具有良好的耐腐蚀性能。风机采用高精度的数控激光切割机、数控转塔冲下料, 经过模具冲压成型, 保证风机在制造过程中的精度要求。



数控转塔冲



数控激光切割机



500T 液化机

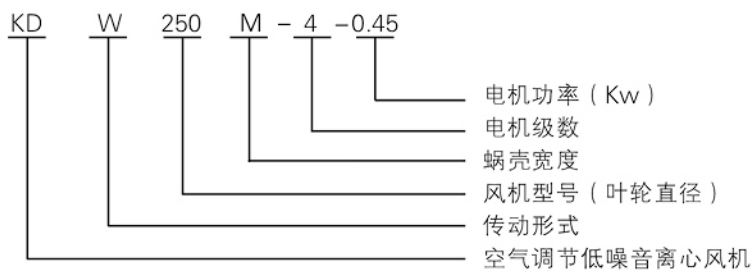


产品简介 Introduction

我公司生产的离心式低噪音通风机是为了适应日益发展的空调、净化行业需要，在综合了国内外同行业产品的特点后，取长补短研发出的新一代产品。该产品具有结构紧凑、安装方便、振动小、噪音低、重量轻等优点；该系列风机按照传动形式分为：直联外转子风机和皮带传动风机两种。又由于使用工况的不同，又可延伸出防爆型、防腐型、耐高温型等特殊功能的风机。

型号说明

Model description



造型注意事项 Selection and matters needing attention

- 表中所示风量、风压为产品在测试系统中的检测值；
- 表中所示电流为电机在风量、风压满足要求时，满载最大限额值。风机严禁无阻力敞口、超铭牌电流运行，在使用时如超出参数值，请对比参数仔细检查通风系统是否存在计算差错；
- 选择风机时：吊顶式射流机组、立柜式机组、吊顶式机组、送排机组管道长度总和不长于15米时请选择6级电机的风机，其它新风换气机组、风机箱、吊顶式机组、组合式机组请按实际参数选择相应的风机。空调机组各功能段空气阻力参考如下：

功能名称	分类	空气阻力 (Pa)	功能名称	分类	空气阻力 (Pa)
混合段	新回风混合	25	加热段	二排	70
	新回排混合	25		四排	120
初效板式过滤段	G3	55		六排	155
初效袋式过滤段	G4	70	能量回收段	板式	150
中效袋式过滤段	F6	125		转轮式	120
亚高效过滤段	F9	220		热管式	130
高效过滤段	H13	330	消声段	阻性	30
表冷段	二排	70		微穿孔	35
	四排	110	送风段	20	
	六排	150	中间段	20	
	八排	200	风机段	20	
蒸汽加热段	一排	40	挡水段	45	
	二排	65	均流段	40	
	三排	90	电加热段	30	
通风管道	送回风管道长度总和低于30米时，按6Pa/m乘以实际长度计算。				
	长度总和大于30米时，按8Pa/m乘以实际长度计算。				

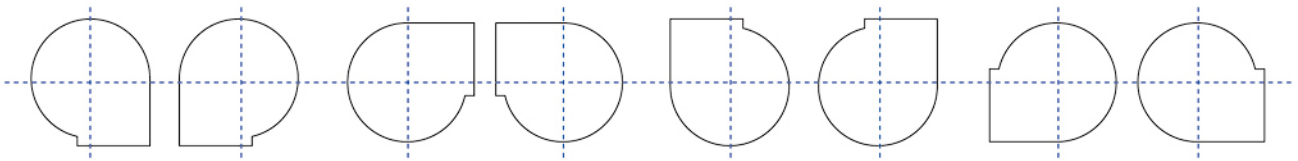


订货与使用须知 Orders and instructions for use

- 样本中的风机性能，指在标准状态下性能，即风机进气状态为：进气大气压力101325Pa，进气温度20℃，相对湿度50%，进气气体密度1.2kg/m³。
- 风机气动性能按GB1236-2000标准检测得到的，风机噪音在正对进风口1米处检测。
- 订货时请注明风机型号、风量、全压、电机型号、旋转方向和出风口位置等。请注意，出风口法兰和变频器等部件均为选配件，用户如需配置时，应在订货时注明。
- 风机配用电机功率，是指在额定工况下，内功率加上电机容量安全系数而言，并非出风口全开时所需的功率。因此，为防止电机超功率运转而烧毁，严禁风机在未加任何外界阻力时进行空运转。
- 风机安装时，风管与风机出风口连接，应采用软连接。
- 风机在每次安装或接线后，在进行试运转前，须手动设法转动叶轮，检查有无碰擦和异物，并点动电机，检查电机转向是否符合风机转向要求，确认无误后，方可启动风机。
- 在同一系统或空调器中，如两个或两个以上风机并联使用，并联风机应同时启动、运转和停止，如单个风机运行，电机超负荷而烧毁。

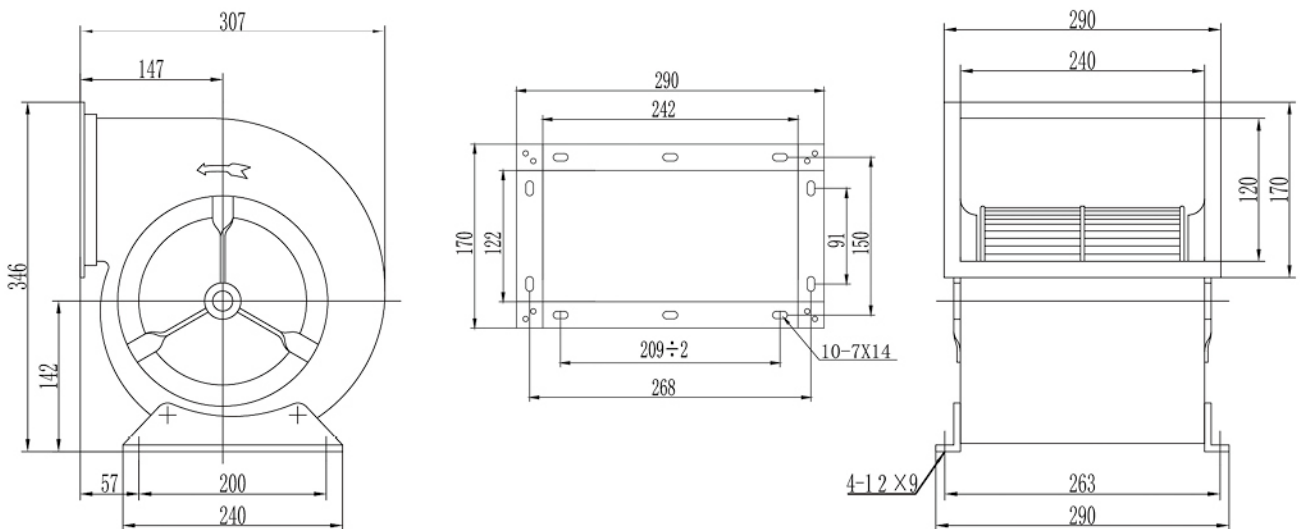
风机可分为左旋和右旋两种旋转方式，从电机出线端看，叶轮顺时针方向定为右旋风机，逆时针方向定为左旋风机，出口方向制成0°、90°、180°、270°四种出风方向。

右Right 270° 左Left 270° 右Right 180° 左Left 180° 右Right 90° 左Left 90° 右Right 0° 左Left 0°



KDW200风机外形及安装尺寸

KDW200 Fan appearance and installation dimensions



KDW200 风机技术参数 Performance table

型号：KDW200-4-0.25 风机转速：1320rpm
配用电机：0.25kW-4P 额定电流：0.73A 重量：11kg

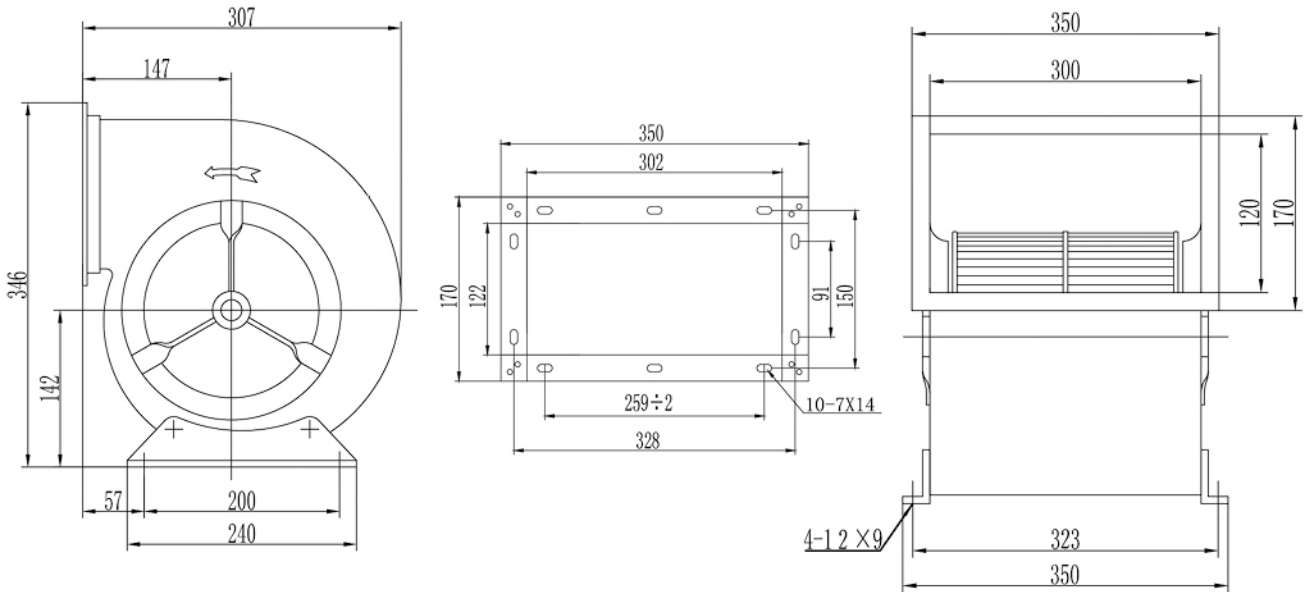
序号	流量(m ³ /h)	全压(Pa)	A声级 dB(A)
1	800	341	57.9
2	1200	351	59
3	1500	334	61.8
4	1850	313	63.1

型号：KDW200-6-0.18 风机转速：900rpm
配用电机：0.18kW-6P 额定电流：0.7A 重量：13kg

序号	流量(m ³ /h)	全压(Pa)	A声级 dB(A)
1	500	132	51
2	770	143	52.4
3	1030	141	54.2
4	1300	125	57

KDW200L风机外形及安装尺寸

KDW200L Fan appearance and installation dimensions



KDW200L 风机技术参数 Performance table

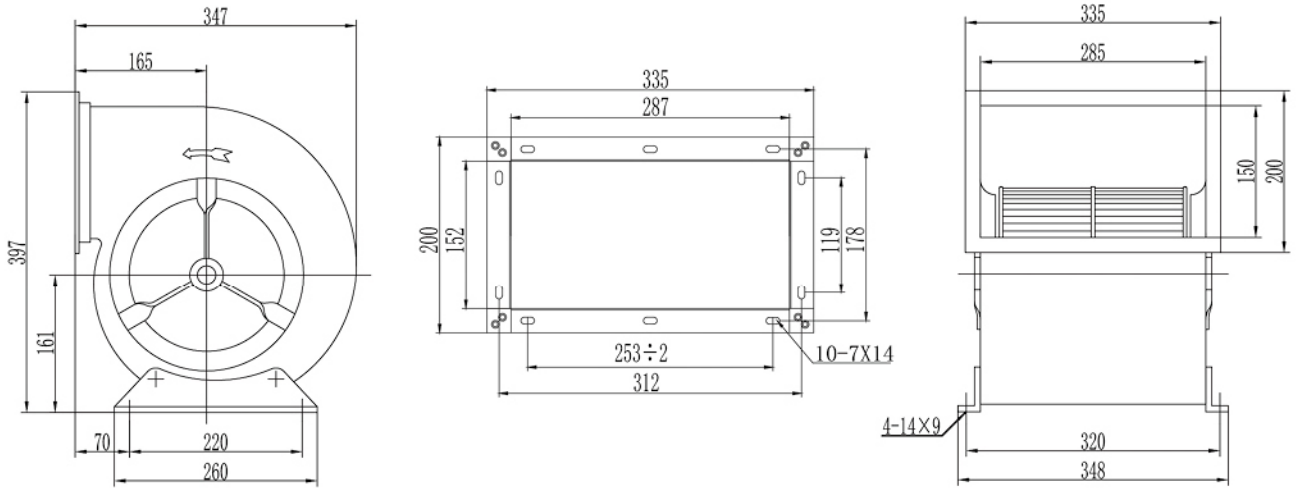
型号：KDW200L-4-0.32 风机转速：1250rpm 配用电机：0.32kW-4P 额定电流：1.07A 重量：13kg

序号	流量(m ³ /h)	全压(Pa)	A声级 dB(A)
1	1000	290	60
2	1450	305	61.2
3	1900	320	62.8
4	2300	290	63.5



KDW225风机外形及安装尺寸

KDW225 Fan appearance and installation dimensions



KDW225风机技术参数 Performance table

型号: KDW225-4-0.32 风机转速: 1250rpm
配用电机: 0.32kW-4P 额定电流: 1.07A 重量: 13kg

序号	流量(m ³ /h)	全压(Pa)	A声级 dB(A)
1	1150	379	61.8
2	1480	378	63.4
3	1820	366	64.2
4	2150	345	65.2

型号: KDW225-4-0.37 风机转速: 1350rpm
配用电机: 0.37kW-4P 额定电流: 1.27A 重量: 14kg

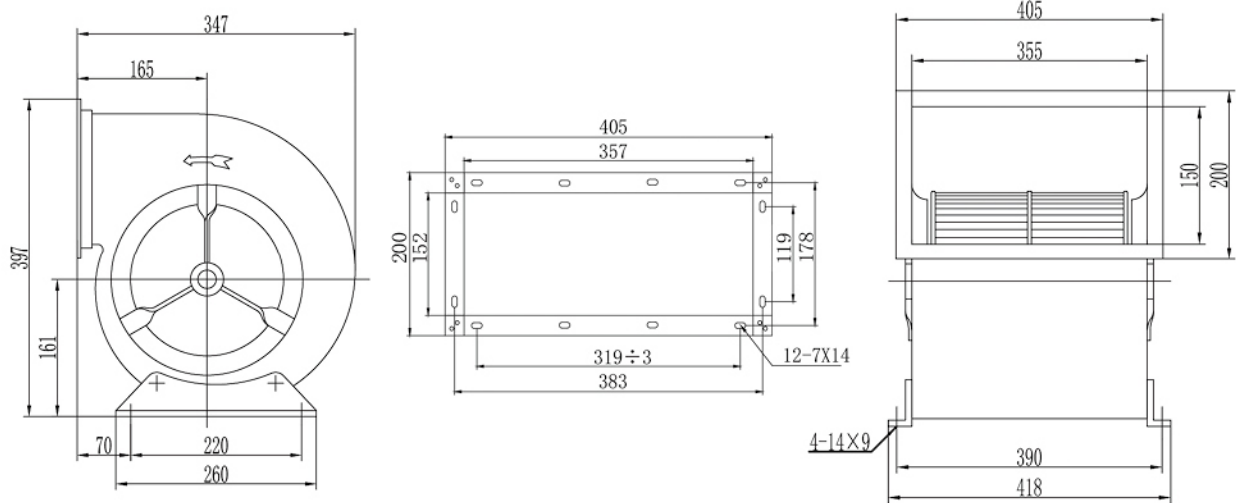
序号	流量(m ³ /h)	全压(Pa)	A声级 dB(A)
1	1500	376	63.7
2	1750	372	64.2
3	2000	366	64.9
4	2250	353	65.7

型号: KDW225-6-0.18 风机转速: 900rpm 配用电机: 0.18kW-6P 额定电流: 0.7A 重量: 14kg

序号	流量(m ³ /h)	全压(Pa)	A声级 dB(A)
1	1000	175	51.2
2	1500	172	52.7
3	2000	148	54.8
4	2500	100	57.6

KDW225L风机外形及安装尺寸

KDW225L Fan appearance and installation dimensions



KDW225L风机技术参数 Performance table

型号: KDW225L-4-0.45 风机转速: 1350rpm

配用电机: 0.45kW-4P 额定电流: 1.42A 重量: 16kg

序号	流量(m ³ /h)	全压(Pa)	A声级 dB(A)
1	1300	358	63.5
2	1850	353	64.3
3	2400	330	65.4
4	2950	304	66.8

型号: KDW225L-4-0.55 风机转速: 1390rpm

配用电机: 0.55kW-4P 额定电流: 1.68A 重量: 17kg

序号	流量(m ³ /h)	全压(Pa)	A声级 dB(A)
1	1400	394	64.5
2	1860	387	65.3
3	2300	383	66.4
4	2800	377	67.2

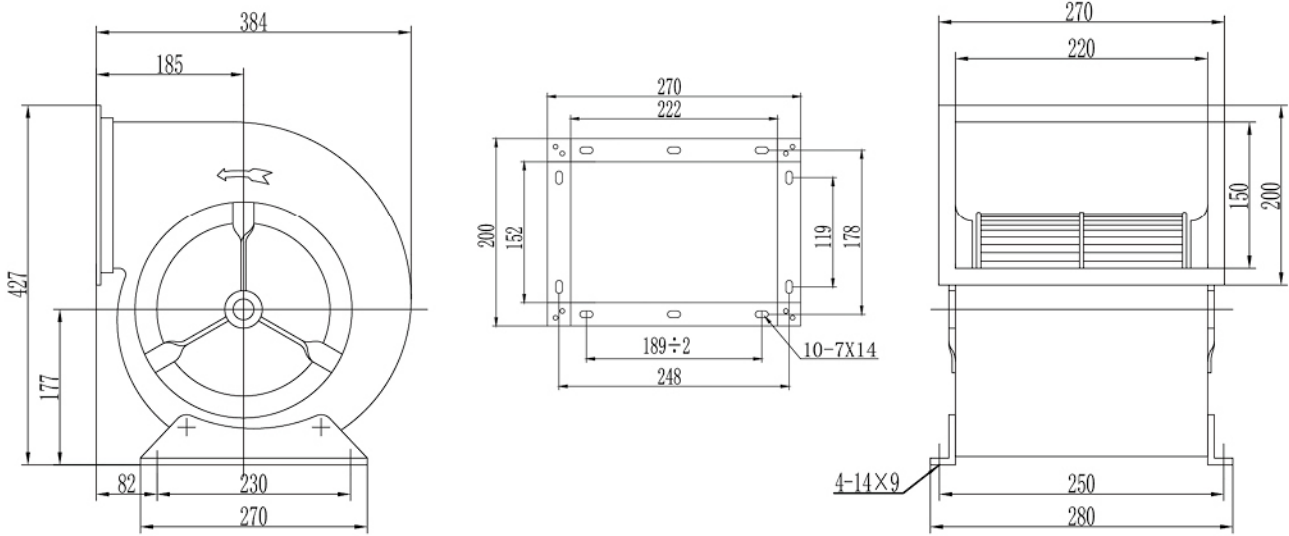
型号: KDW225L-4-0.75 风机转速: 1350rpm 配用电机: 0.75kW-4P 额定电流: 2.2A 重量: 18kg

序号	流量(m ³ /h)	全压(Pa)	A声级 dB(A)
1	1500	398	64.7
2	2230	399	65.6
3	2960	400	66.3
4	3700	366	67.8



KDW250S风机外形及安装尺寸

KDW250S Fan appearance and installation dimensions



KDW250S风机技术参数 Performance table

型号: KDW250S-6-0.25 风机转速: 910rpm
配用电机: 0.25kW-6P 额定电流: 1.04A 重量: 13kg

序号	流量(m³/h)	全压(Pa)	A声级 dB(A)
1	900	245	60.8
2	1180	270	62.2
3	1460	285	64.5
4	1740	299	64.8

型号: KDW250S-4-0.32 风机转速: 1250rpm
配用电机: 0.32kW-4P 额定电流: 1.07A 重量: 14kg

序号	流量(m³/h)	全压(Pa)	A声级 dB(A)
1	1100	442	64
2	1330	461	65.1
3	1560	464	65.7
4	1790	460	66.1

型号: KDW250S-4-0.37 风机转速: 1350rpm
配用电机: 0.37kW-4P 额定电流: 1.27A 重量: 15kg

序号	流量(m³/h)	全压(Pa)	A声级 dB(A)
1	1400	480	65.2
2	1600	484	65.8
3	1800	481	66.2
4	2000	477	66.8

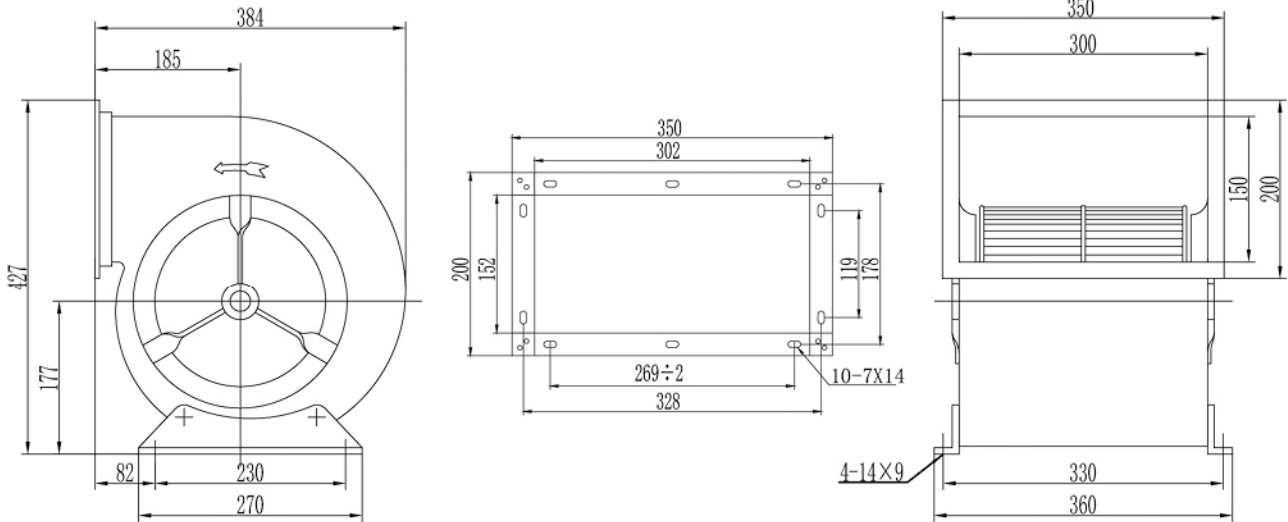
型号: KDW250S-4-0.45 风机转速: 1350rpm
配用电机: 0.45kW-4P 额定电流: 1.42A 重量: 16kg

序号	流量(m³/h)	全压(Pa)	A声级 dB(A)
1	1600	512	66
2	1810	514	66.8
3	2000	514	67.1
4	2250	512	67.5



KDW250M风机外形及安装尺寸

KDW250M Fan appearance and installation dimensions



KDW250M风机技术参数 Performance table

型号: KDW250M-6-0.32 风机转速: 900rpm
配用电机: 0.32kW-6P 额定电流: 1.29A 重量: 15kg

序号	流量(m³/h)	全压(Pa)	A声级 dB(A)
1	1900	268	64.3
2	2200	275	65.1
3	2500	276	65.7
4	2800	270	65.9

型号: KDW250M-4-0.45 风机转速: 1350rpm
配用电机: 0.45kW-4P 额定电流: 1.42A 重量: 16kg

序号	流量(m³/h)	全压(Pa)	A声级 dB(A)
1	1500	461	65.2
2	1850	470	66.2
3	2200	477	67.2
4	2550	476	67.6

型号: KDW250M1-4-0.55 风机转速: 1350rpm
配用电机: 0.55kW-4P 额定电流: 1.68A 重量: 17kg

序号	流量(m³/h)	全压(Pa)	A声级 dB(A)
1	1400	427	62.8
2	2000	460	64.3
3	2600	444	66.4
4	3200	400	68.3

型号: KDW250M2-4-0.55 风机转速: 1350rpm
配用电机: 0.55kW-4P 额定电流: 1.68A 重量: 17kg

序号	流量(m³/h)	全压(Pa)	A声级 dB(A)
1	2000	478	67
2	2350	482	67.3
3	2700	479	67.9
4	3050	468	68.5

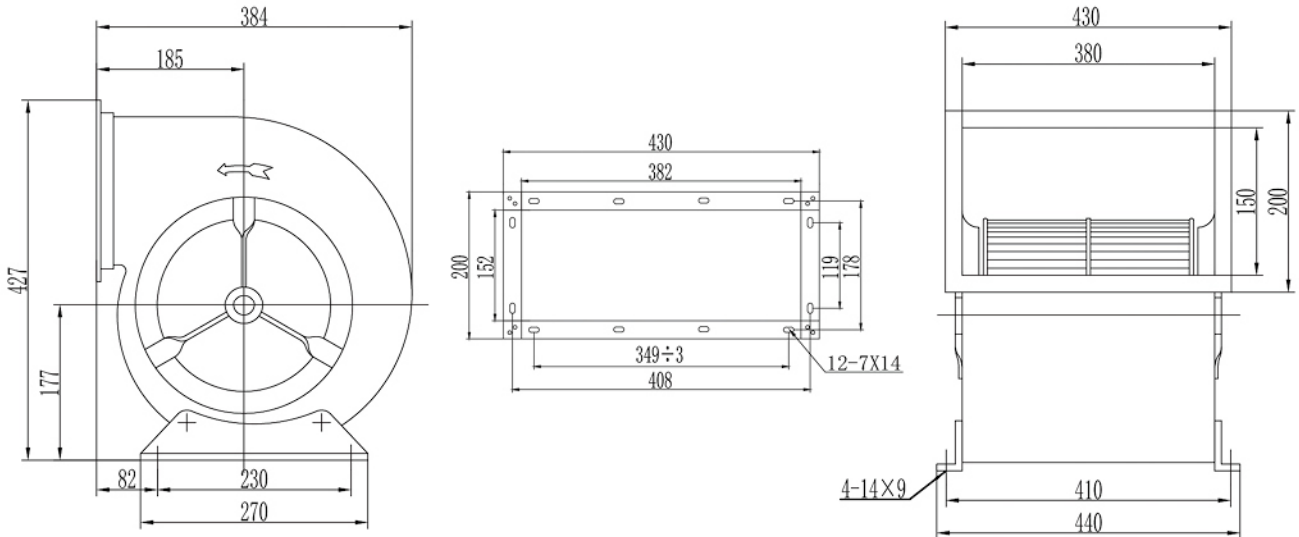
型号: KDW250M-4-0.75 风机转速: 1350rpm 配用电机: 0.75kW-4P 额定电流: 2.2A 重量: 18.5kg

序号	流量(m³/h)	全压(Pa)	A声级 dB(A)
1	1800	490	66.8
2	2300	507	67.8
3	2800	515	68
4	3300	497	70.7



KDW250L风机外形及安装尺寸

KDW250L Fan appearance and installation dimensions



KDW250L风机技术参数 Performance table

型号: KDW250L-6-0.32 风机转速: 900rpm
配用电机: 0.32kW-6P 额定电流: 1.29A 重量: 16kg

序号	流量(m³/h)	全压(Pa)	A声级 dB(A)
1	2100	259	62.1
2	2440	267	63.1
3	2770	269	64.2
4	3100	267	64.9

型号: KDW250L1-4-0.75 风机转速: 1350rpm
配用电机: 0.75kW-4P 额定电流: 2.2A 重量: 20kg

序号	流量(m³/h)	全压(Pa)	A声级 dB(A)
1	1700	426	64.7
2	2470	440	65.8
3	3240	426	68.3
4	4000	371	71.6

型号: KDW250L2-4-0.75 风机转速: 1350rpm
配用电机: 0.75kW-4P 额定电流: 2.2A 重量: 20kg

序号	流量(m³/h)	全压(Pa)	A声级 dB(A)
1	2100	478	65.5
2	2500	487	65.8
3	2900	500	66.6
4	3300	508	67.8

型号: KDW250L3-4-0.75 风机转速: 1350rpm
配用电机: 0.75kW-4P 额定电流: 2.2A 重量: 20kg

序号	流量(m³/h)	全压(Pa)	A声级 dB(A)
1	1400	455	64.3
2	1800	467	65.4
3	2200	482	66.3
4	2600	497	66.9

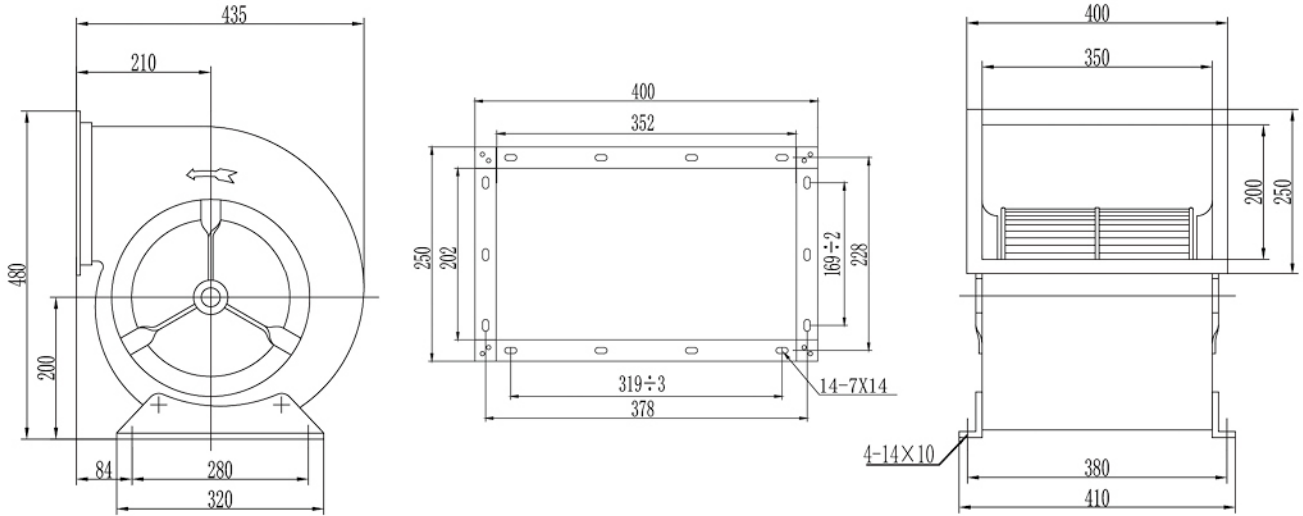
型号: KDW250L-4A-1.1 风机转速: 1350rpm 配用电机: 1.1kW-4(A)P 额定电流: 2.91A 重量: 22.5kg

序号	流量(m³/h)	全压(Pa)	A声级 dB(A)
1	2700	493	68.8
2	3300	505	69.5
3	3910	503	71.2
4	4500	475	73.3



KDW280M风机外形及安装尺寸

KDW280M Fan appearance and installation dimensions



KDW280M风机技术参数 Performance table

型号：KDW280M-6-0.55 风机转速：890rpm

配用电机：0.55kW-6P 额定电流：1.83A 重量：25kg

序号	流量(m ³ /h)	全压(Pa)	A声级 dB(A)
1	2710	318	62.8
2	3110	332	63.8
3	3500	338	64.6
4	3900	339	65.9

型号：KDW280M-6-0.75 风机转速：900rpm

配用电机：0.75kW-6P 额定电流：2.39A 重量：31kg

序号	流量(m ³ /h)	全压(Pa)	A声级 dB(A)
1	3500	320	64.7
2	4100	322	66.2
3	4700	317	67.9
4	5200	306	69.1

型号：KDW280M1-4A-1.1 风机转速：1350rpm

配用电机：1.1kW-4(A)P 额定电流：2.91A 重量：30kg

序号	流量(m ³ /h)	全压(Pa)	A声级 dB(A)
1	2100	493	66.1
2	3270	501	67.1
3	4430	431	69.2
4	5600	319	72.3

型号：KDW280M2-4A-1.1 风机转速：1350rpm

配用电机：1.1kW-4(A)P 额定电流：2.91A 重量：30kg

序号	流量(m ³ /h)	全压(Pa)	A声级 dB(A)
1	3000	547	69.1
2	3500	537	70.1
3	4010	515	71.1
4	4490	483	72

型号：KDW280M1-4-1.5 风机转速：1400rpm

配用电机：1.5kW-4P 额定电流：3.72A 重量：32kg

序号	流量(m ³ /h)	全压(Pa)	A声级 dB(A)
1	3610	571	70.2
2	4580	588	71.4
3	5510	574	72.8
4	6490	528	74.5

型号：KDW280M2-4-1.5 风机转速：1400rpm

配用电机：1.5kW-4P 额定电流：3.72A 重量：32kg

序号	流量(m ³ /h)	全压(Pa)	A声级 dB(A)
1	3010	565	69.7
2	3600	575	70.7
3	4200	644	71
4	4800	671	71.7



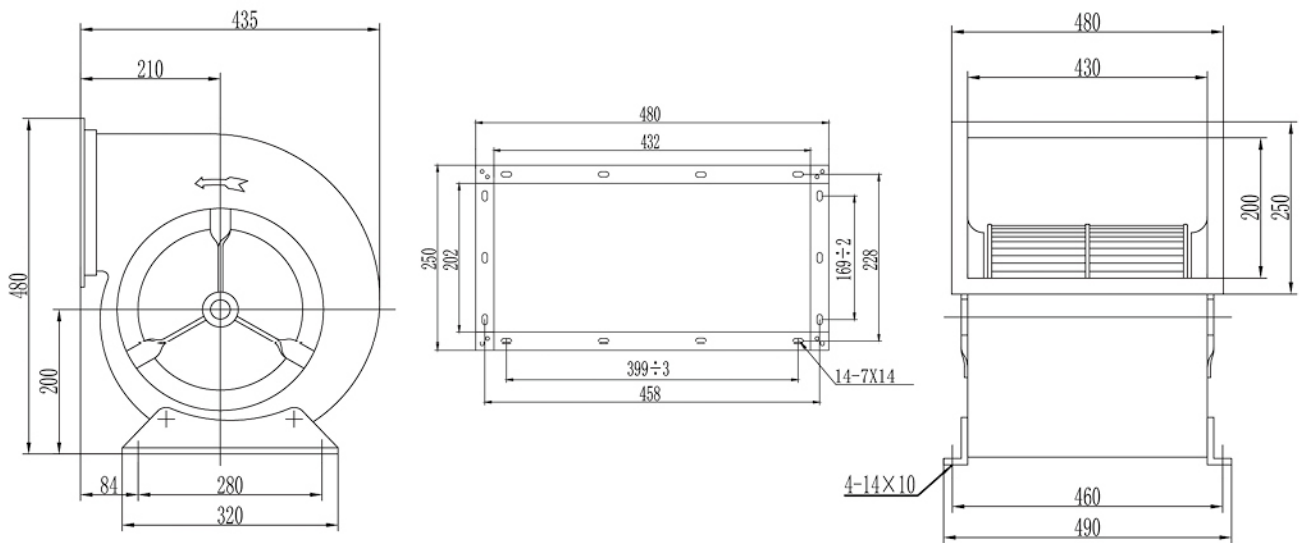
KDW280M风机技术参数 Performance table

型号：KDW280M3-4-1.5 风机转速：1400rpm 配用电机：1.5kW-4P 额定电流：3.72A 重量：32kg

序号	流量(m ³ /h)	全压(Pa)	A声级 dB(A)
1	2500	604	68.6
2	3650	609	70.6
3	4800	571	71
4	6000	494	71.9

KDW280L风机外形及安装尺寸

KDW280L Fan appearance and installation dimensions



KDW280L风机技术参数 Performance table

型号：KDW280L-6-0.75 风机转速：900rpm
配用电机：0.75kW-6P 额定电流：2.39A 重量：32kg

序号	流量(m ³ /h)	全压(Pa)	A声级 dB(A)
1	4000	292	64.9
2	4500	285	67.3
3	5000	267	70.1
4	5500	230	73.1

型号：KDW280L-4-1.8 风机转速：1400rpm
配用电机：1.8kW-4P 额定电流：4.47A 重量：35kg

序号	流量(m ³ /h)	全压(Pa)	A声级 dB(A)
1	4000	594	72.9
2	4810	587	73.7
3	5610	566	74.7
4	6400	531	75.9

型号：KDW280L-4-1.5 风机转速：1400rpm
配用电机：1.5kW-4P 额定电流：3.72A 重量：33.5kg

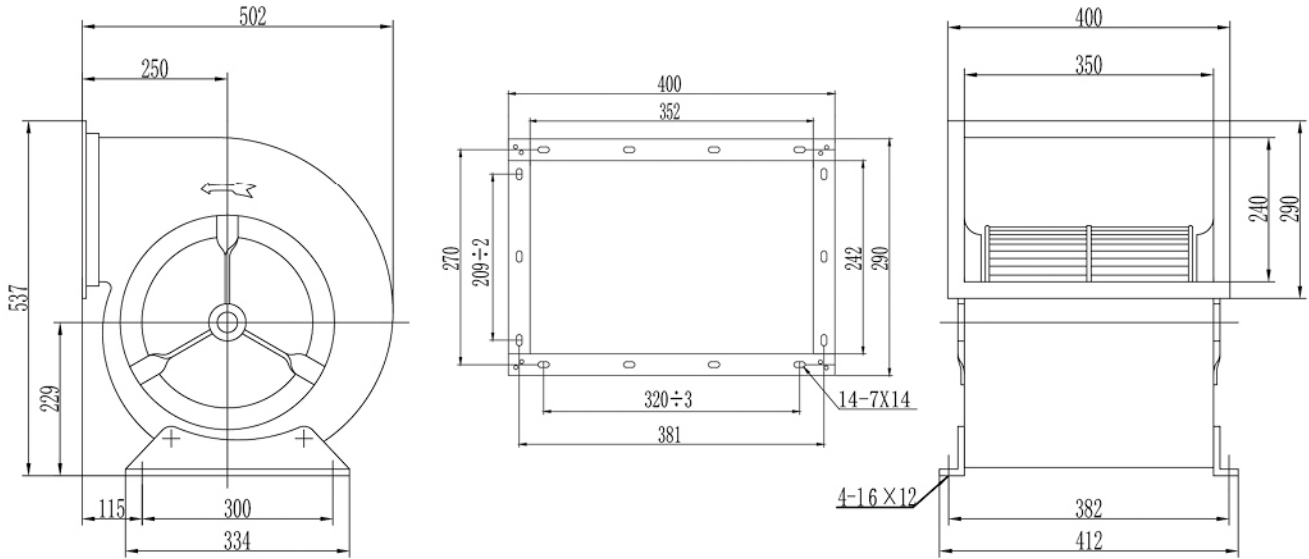
序号	流量(m ³ /h)	全压(Pa)	A声级 dB(A)
1	4000	620	73.2
2	4500	629	73.7
3	4920	628	74.4
4	5590	621	75.2

型号：KDW280L-4-2.2 风机转速：1400rpm
配用电机：2.2kW-4P 额定电流：5.16A 重量：39kg

序号	流量(m ³ /h)	全压(Pa)	A声级 dB(A)
1	4600	640	74.2
2	5300	643	75.3
3	6010	633	76.7
4	6690	612	77.8

KDW315M风机外形及安装尺寸

KDW315M Fan appearance and installation dimensions



KDW315M风机技术参数 Performance table

型号: KDW315M-6-0.75 风机转速: 900rpm
配用电机: 0.75kW-6P 额定电流: 2.39A 重量: 34kg

序号	流量(m ³ /h)	全压(Pa)	A声级 dB(A)
1	2090	251	63.1
2	3003	304	64.3
3	3916	320	66.5
4	4939	319	68.9

型号: KDW315M-6-1.1 风机转速: 900rpm
配用电机: 1.1kW-6P 额定电流: 3.3A 重量: 35.5kg

序号	流量(m ³ /h)	全压(Pa)	A声级 dB(A)
1	4000	402	67.6
2	4600	398	69.1
3	5210	384	70.6
4	5790	353	72

型号: KDW315M-4-1.8 风机转速: 1400rpm
配用电机: 1.8kW-4P 额定电流: 4.47A 重量: 36.5kg

序号	流量(m ³ /h)	全压(Pa)	A声级 dB(A)
1	4500	755	74.1
2	5000	736	74.7
3	5500	707	75.2
4	6000	671	75.6

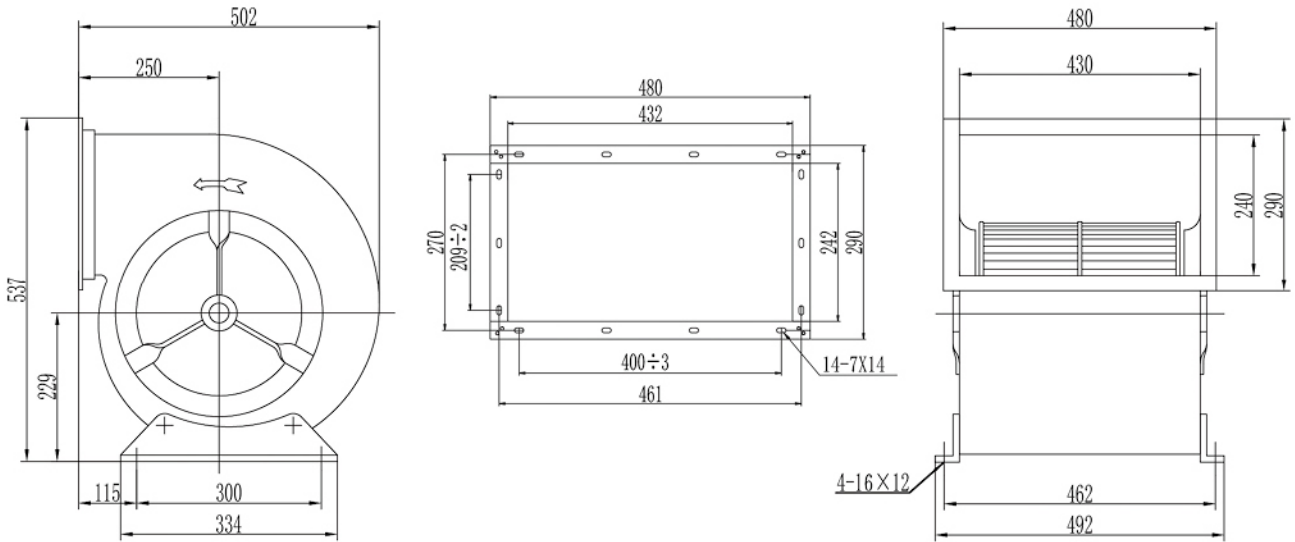
型号: KDW315M-4-2.2 风机转速: 1400rpm
配用电机: 2.2kW-4P 额定电流: 5.16A 重量: 40.5kg

序号	流量(m ³ /h)	全压(Pa)	A声级 dB(A)
1	4000	808	73.9
2	4750	804	74.3
3	5500	783	74.8
4	6250	748	75.8



KDW315L风机外形及安装尺寸

KDW315L Fan appearance and installation dimensions



KDW315L风机技术参数 Performance table

型号: KDW315L-6-0.75 风机转速: 900rpm
配用电机: 0.75kW-6P 额定电流: 2.39A 重量: 35kg

序号	流量(m³/h)	全压(Pa)	A声级 dB(A)
1	2200	246	63.8
2	2960	272	64.7
3	3720	297	66.7
4	4480	315	68.7

型号: KDW315L-6-1.1 风机转速: 900rpm
配用电机: 1.1kW-6P 额定电流: 3.3A 重量: 37kg

序号	流量(m³/h)	全压(Pa)	A声级 dB(A)
1	3810	385	66.4
2	4610	402	68.7
3	5200	405	70.6
4	6200	377	73

型号: KDW315L-6-1.5 风机转速: 920rpm
配用电机: 1.5kW-6P 额定电流: 4.2A 重量: 43.5kg

序号	流量(m³/h)	全压(Pa)	A声级 dB(A)
1	4000	375	66.5
2	5500	386	70.6
3	7000	367	74
4	8500	337	76.8

型号: KDW315L1-4-3 风机转速: 1420rpm
配用电机: 3kW-4P 额定电流: 6.95A 重量: 45.5kg

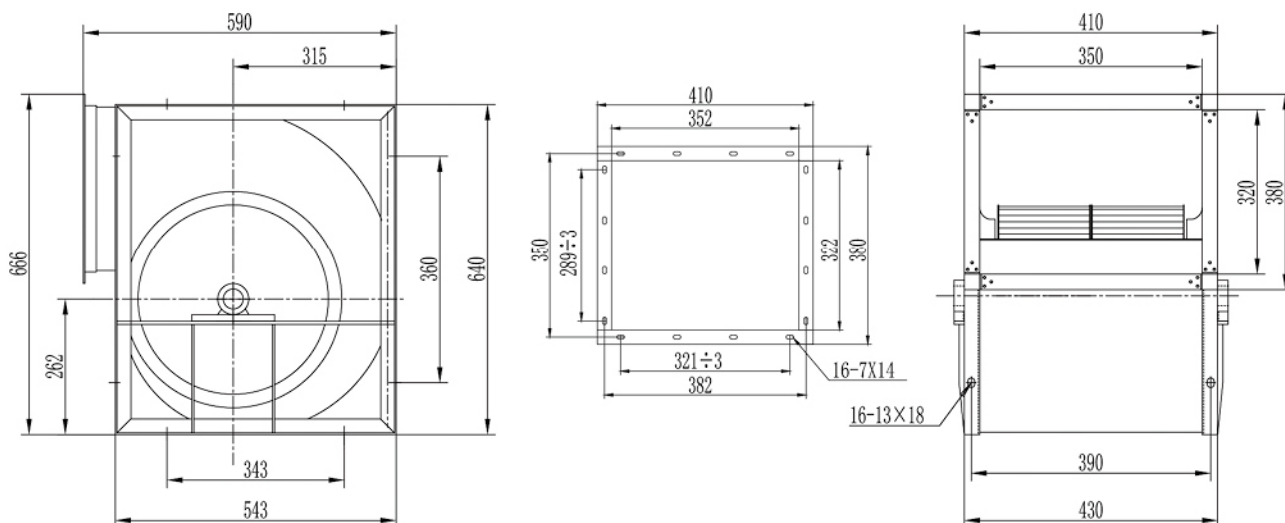
序号	流量(m³/h)	全压(Pa)	A声级 dB(A)
1	5000	740	74.8
2	5680	718	75.3
3	6410	688	76.2
4	7200	642	77.7

型号: KDW315L2-4-3 风机转速: 1420rpm 配用电机: 3kW-4P 额定电流: 6.95A 重量: 45kg

序号	流量(m³/h)	全压(Pa)	A声级 dB(A)
1	3000	757	72.5
2	4900	762	73.6
3	6800	616	74.8
4	8800	514	75.6

KDW355S风机外形及安装尺寸

KDW355S Fan appearance and installation dimensions



KDW355S风机技术参数

Performance table

型号: KDW355S-6-1.5 风机转速: 920rpm

配用电机: 1.5kW-6P 额定电流: 4.2A 重量: 58kg

序号	流量(m³/h)	全压(Pa)	A声级 dB(A)
1	4000	430	67.7
2	4810	447	69.4
3	5620	445	71.2
4	6490	397	72.6

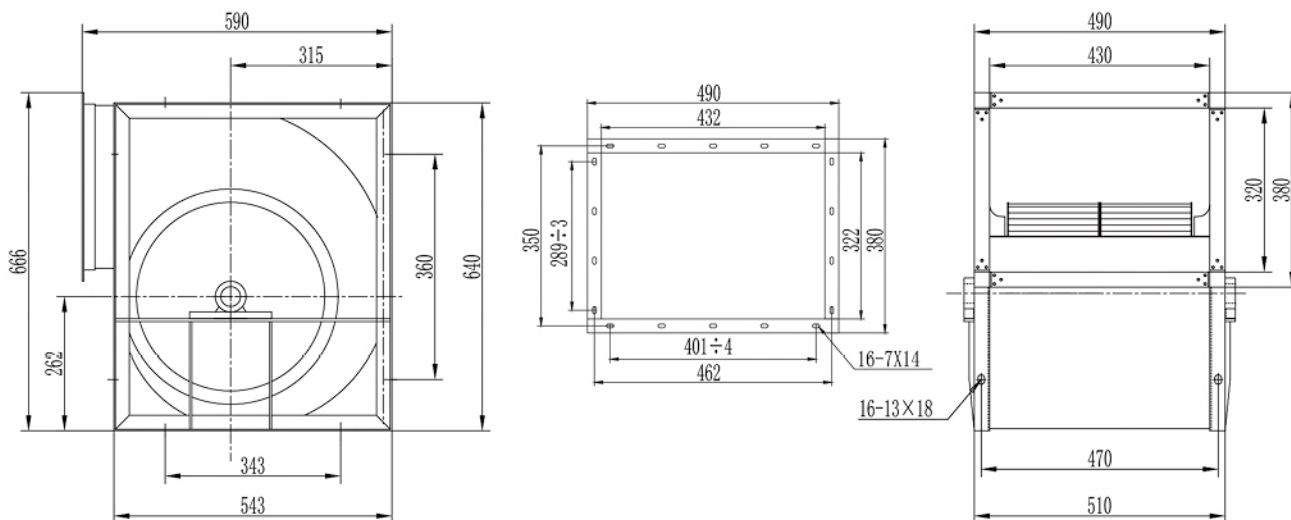
型号: KDW355S-4-3 风机转速: 1420rpm

配用电机: 3kW-4P 额定电流: 6.95A 重量: 62kg

序号	流量(m³/h)	全压(Pa)	A声级 dB(A)
1	4000	766	74.3
2	4600	765	74.8
3	5210	765	75.3
4	5990	761	76.2

KDW355M风机外形及安装尺寸

KDW355M Fan appearance and installation dimensions





KDW355M 风机技术参数 Performance table

型号：KDW355M-6-1.8 风机转速：920rpm
配用电机：1.8kW-6P 额定电流：4.8A 重量：70kg

序号	流量 (m ³ /h)	全压 (Pa)	A 声级 dB(A)
1	5010	451	67.9
2	6210	435	69.3
3	7390	404	70.9
4	8700	350	72.5

型号：KDW355M-4-3 风机转速：1420rpm
配用电机：3kW-4P 额定电流：6.95A 重量：64kg

序号	流量 (m ³ /h)	全压 (Pa)	A 声级 dB(A)
1	4400	782	74
2	5000	780	74.9
3	5600	779	75.8
4	6200	778	76.5

型号：KDW355M-4-3.5 风机转速：1420rpm
配用电机：3.5kW-4P 额定电流：9.1A 重量：70kg

序号	流量 (m ³ /h)	全压 (Pa)	A 声级 dB(A)
1	5000	730	74
2	6000	710	75.2
3	7000	680	76
4	8000	660	77.3

型号：KDW355M-4-4 风机转速：1420rpm
配用电机：4kW-4P 额定电流：9.1A 重量：70kg

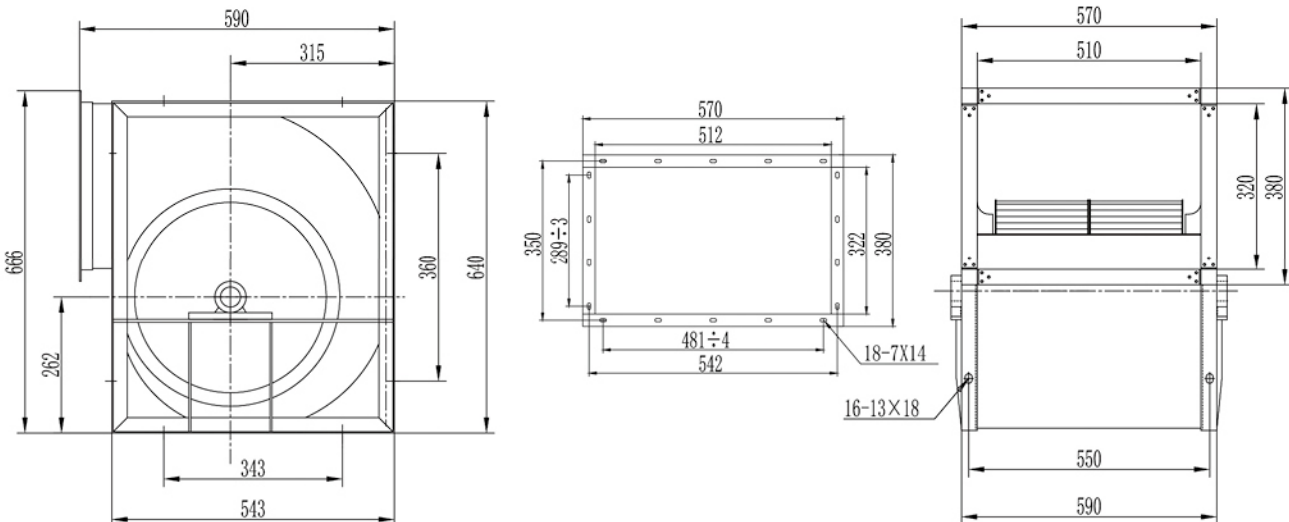
序号	流量 (m ³ /h)	全压 (Pa)	A 声级 dB(A)
1	5600	846	75.4
2	6800	832	77.1
3	8000	796	78.7
4	9200	725	80

型号：KDW355M-4-4.5 风机转速：1420rpm 配用电机：4.5kW-4P 额定电流：10.6A 重量：70kg

序号	流量 (m ³ /h)	全压 (Pa)	A 声级 dB(A)
1	6879	989	77.1
2	8529	965	79.2
3	9705	908	80
4	10919	864	82.1

KDW355L 风机外形及安装尺寸

KDW355L Fan appearance and installation dimensions



KDW355L风机技术参数 Performance table

型号: KDW355L-6-2.2 风机转速: 920rpm

配用电机: 2.2kW-6P 额定电流: 5.6A 重量: 78kg

序号	流量(m³/h)	全压(Pa)	A声级 dB(A)
1	6000	468	69.7
2	7150	455	70.7
3	8300	431	71.8
4	9450	392	73

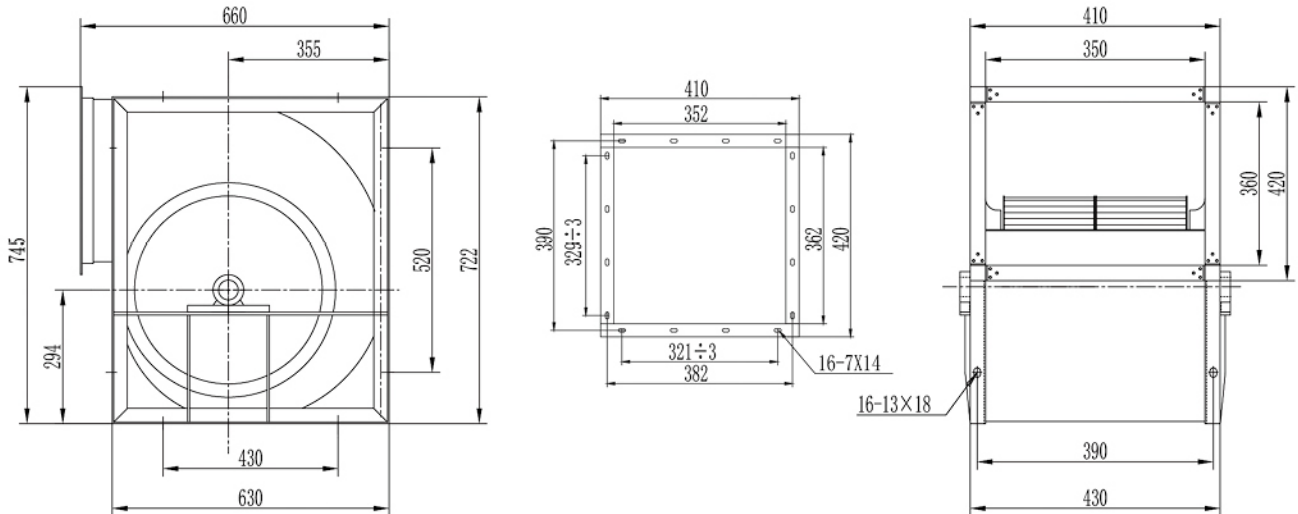
型号: KDW355L-4-4 风机转速: 1420rpm

配用电机: 4kW-4P 额定电流: 9.1A 重量: 76kg

序号	流量(m³/h)	全压(Pa)	A声级 dB(A)
1	6600	708	73.7
2	8050	662	78.3
3	9500	604	79.2
4	10950	540	80

KDW400S风机外形及安装尺寸

KDW400S Fan appearance and installation dimensions



KDW400S风机技术参数 Performance table

型号: KDW400S-6-1.8 风机转速: 920rpm

配用电机: 1.8kW-6P 额定电流: 4.8A 重量: 72kg

序号	流量(m³/h)	全压(Pa)	A声级 dB(A)
1	4000	523	67
2	6100	574	68.3
3	7020	564	68.8
4	7890	540	69.1

型号: KDW400S-6-2.2 风机转速: 920rpm

配用电机: 2.2kW-6P 额定电流: 5.6A 重量: 74kg

序号	流量(m³/h)	全压(Pa)	A声级 dB(A)
1	5200	584	71.4
2	5990	587	71.8
3	6810	579	72.5
4	7900	560	73.9

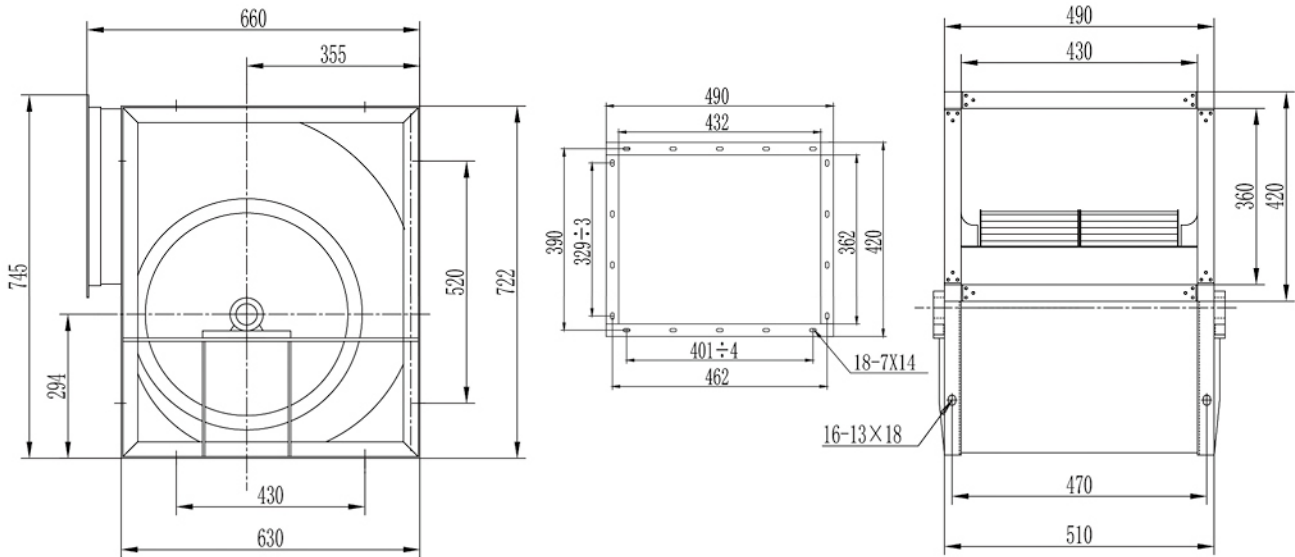
型号: KDW400S-4-4 风机转速: 1420rpm 配用电机: 4kW-4P 额定电流: 9.1A 重量: 76kg

序号	流量(m³/h)	全压(Pa)	A声级 dB(A)
1	5000	1050	79.7
2	5600	1071	80.4
3	6200	1098	81
4	6660	1119	81.3



KDW400M风机外形及安装尺寸

KDW400M Fan appearance and installation dimensions



KDW400M 风机技术参数 Performance table

型号：KDW400M-4-4.5 风机转速：1420rpm
配用电机：4.5kW-4P 额定电流：10.6A 重量：80kg

序号	流量 (m ³ /h)	全压 (Pa)	A 声级 dB(A)
1	5543	1014	77
2	7921	1026	79
3	9685	976	81.2
4	11000	904	83.7

型号：KDW400M-4-5.5 风机转速：1420rpm
配用电机：2.2kW-6P 额定电流：12.7A 重量：80kg

序号	流量 (m ³ /h)	全压 (Pa)	A 声级 dB(A)
1	8000	1032	81.3
2	10000	960	84.5
3	12310	800	87.1
4	14586	600	89.2

型号：KDW400M-6-1.8 风机转速：920rpm
配用电机：1.8kW-6P 额定电流：4.8A 重量：74kg

序号	流量 (m ³ /h)	全压 (Pa)	A 声级 dB(A)
1	4700	510	70.3
2	5860	524	70.9
3	7030	525	71.6
4	8200	504	72.4

型号：KDW400M-6-2.2 风机转速：920rpm
配用电机：2.2kW-6P 额定电流：5.6A 重量：78kg

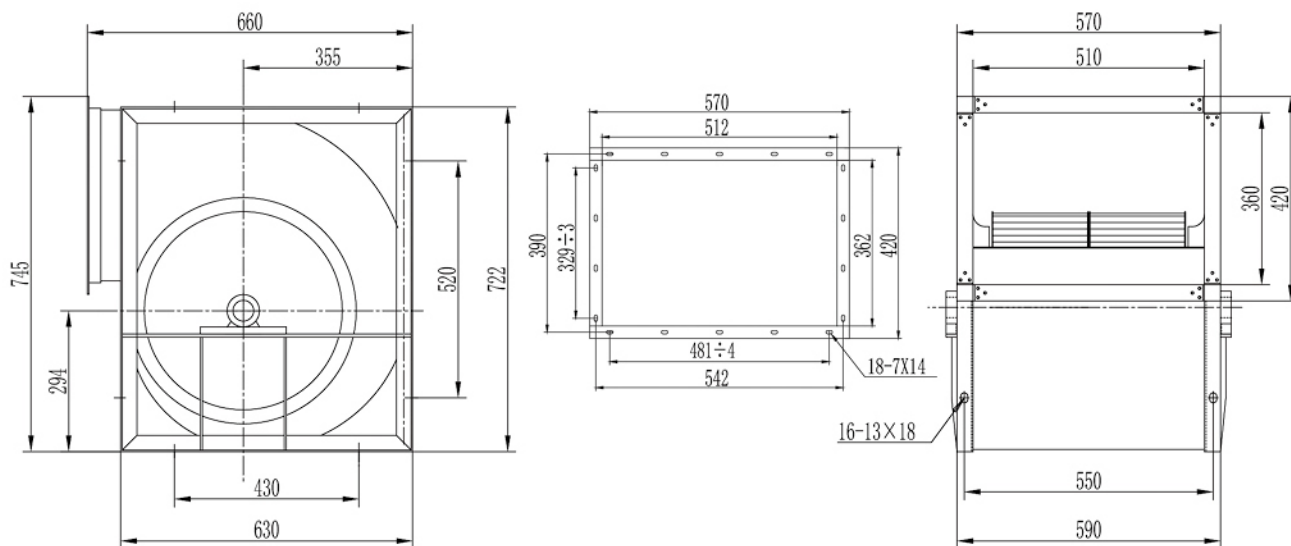
序号	流量 (m ³ /h)	全压 (Pa)	A 声级 dB(A)
1	6000	561	69.5
2	7110	572	71.7
3	8210	564	73
4	9500	530	74

型号：KDW400M-6-3 风机转速：920rpm 配用电机：3kW-6P 额定电流：7.5A 重量：80kg

序号	流量 (m ³ /h)	全压 (Pa)	A 声级 dB(A)
1	6020	537	69.2
2	7110	536	72.3
3	8210	510	74
4	9500	480	76

KDW400L风机外形及安装尺寸

KDW400L Fan appearance and installation dimensions



KDW400L风机技术参数 Performance table

型号：KDW400L-6-2.2 风机转速：920rpm

配用电机：2.2kW-6P 额定电流：5.6A 重量：86kg

序号	流量(m ³ /h)	全压(Pa)	A声级 dB(A)
1	6100	456	70
2	7700	422	70.6
3	9300	377	71.7
4	10900	302	73

型号：KDW400L-6-3 风机转速：920rpm

配用电机：3kW-6P 额定电流：7.5A 重量：92kg

序号	流量(m ³ /h)	全压(Pa)	A声级 dB(A)
1	6700	520	70.5
2	7290	517	72.8
3	9000	499	76.6
4	11700	417	77.2

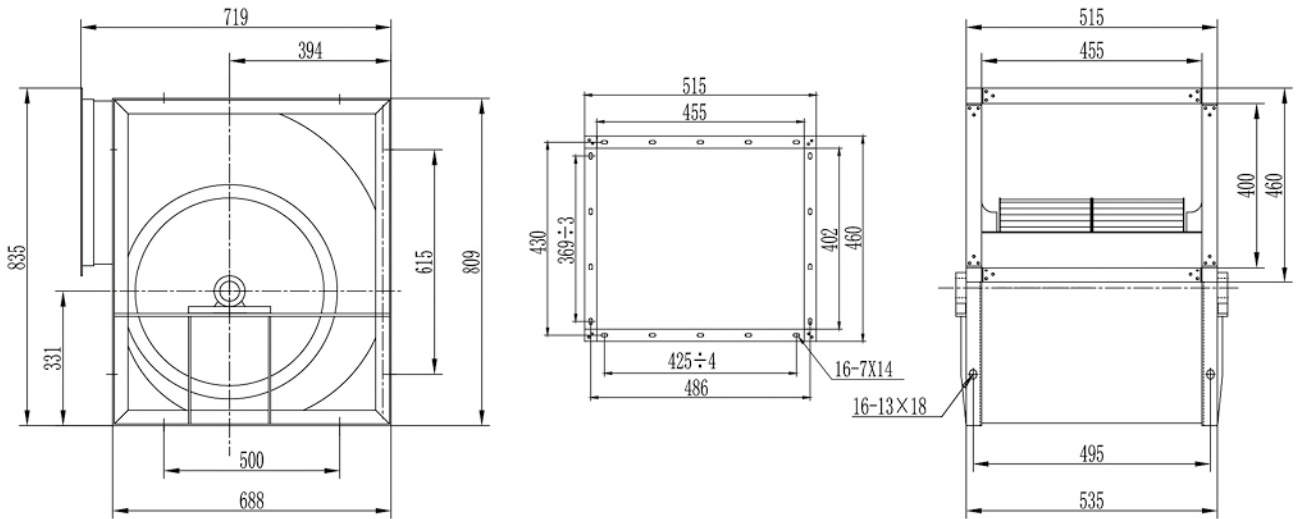
型号：KDW400L-6-4 风机转速：920rpm 配用电机：4kW-6P 额定电流：9.9A 重量：100kg

序号	流量(m ³ /h)	全压(Pa)	A声级 dB(A)
1	8030	521	71.5
2	9640	488	73
3	11270	442	74
4	13300	350	74.9



KDW450S风机外形及安装尺寸

KDW450S Fan appearance and installation dimensions



KDW450S风机技术参数

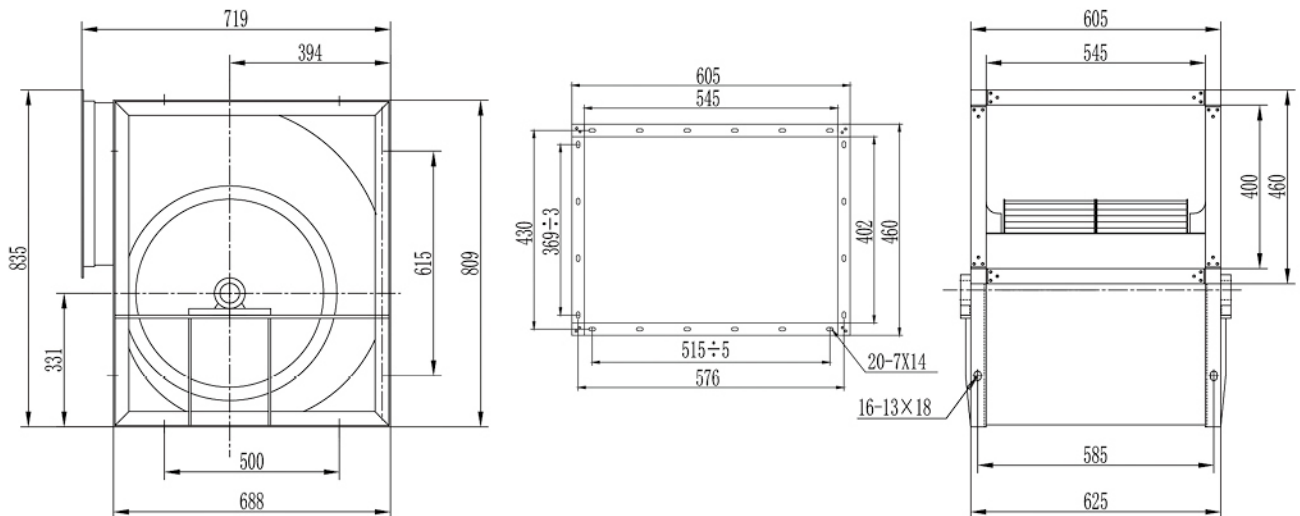
Performance table

型号：KDW450S-6-4 风机转速：920rpm 配用电机：4kW-6P 额定电流：9.9A 重量：95kg

序号	流量(m ³ /h)	全压(Pa)	A声级 dB(A)
1	7800	673	73.8
2	9500	642	74.6
3	11200	601	75.4
4	12900	548	76.4

KDW450M风机外形及安装尺寸

KDW450M Fan appearance and installation dimensions



KDW450M风机技术参数 Performance table

型号: KDW450M-6-4 风机转速: 920rpm

配用电机: 4kW-6P 额定电流: 9.9A 重量: 118kg

序号	流量(m ³ /h)	全压(Pa)	A声级 dB(A)
1	8300	697	72.8
2	9650	698	74.2
3	11000	682	75.4
4	12350	660	76.5

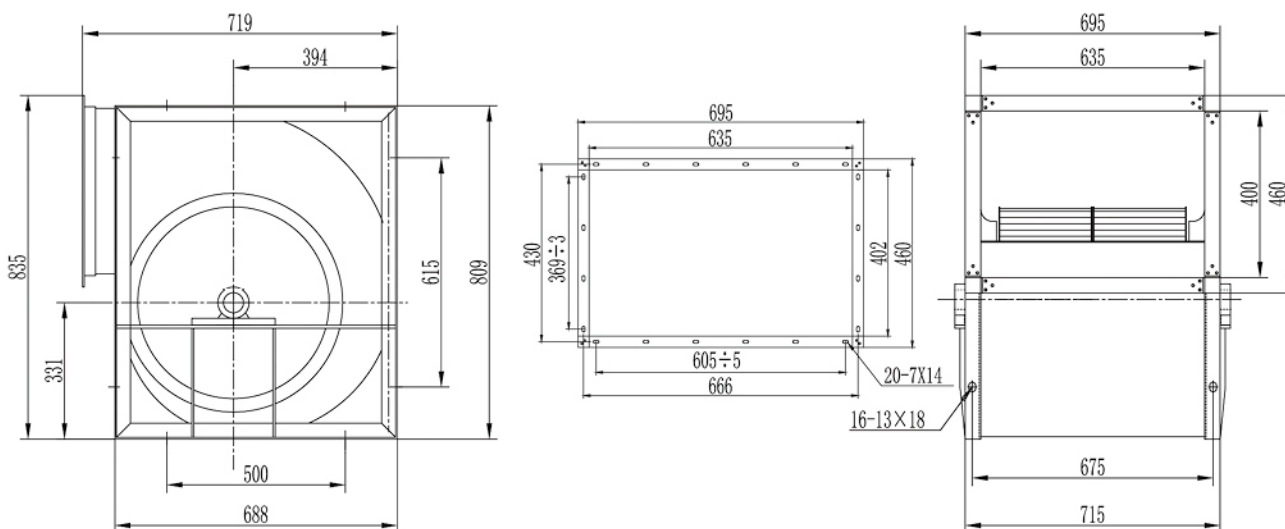
型号: KDW450M-6-5.5 风机转速: 940rpm

配用电机: 5.5kW-6P 额定电流: 13.3A 重量: 136kg

序号	流量(m ³ /h)	全压(Pa)	A声级 dB(A)
1	11000	740	78.9
2	12500	720	80.7
3	14000	686	82.7
4	15500	624	84.4

KDW450L风机外形及安装尺寸

KDW450L Fan appearance and installation dimensions



KDW450L风机技术参数 Performance table

型号: KDW450L-6-5.5 风机转速: 940rpm

配用电机: 5.5kW-6P 额定电流: 13.3A 重量: 144kg

序号	流量(m ³ /h)	全压(Pa)	A声级 dB(A)
1	11500	662	78.1
2	13300	642	78.9
3	15100	606	79.8
4	16900	541	80.7

型号: KDW450L-6-7.5 风机转速: 940rpm

配用电机: 7.5kW-6P 额定电流: 17.7A 重量: 154kg

序号	流量(m ³ /h)	全压(Pa)	A声级 dB(A)
1	10020	682	77.6
2	13020	672	78.6
3	16030	666	80.1
4	19000	611	82.2

型号: KDW450L-II-6-7.5 风机转速: 940rpm 配用电机: 7.5kW-6P 额定电流: 17.9A 重量: 70kg

序号	流量(m ³ /h)	全压(Pa)	A声级 dB(A)
1	10000	950	79.2
2	12158	910	81.1
3	15000	900	83.3
4	18000	880	85.4

山东德鼓风机有限公司

SHANDONG DEGU FAN CO.,LTD.

地址：中国·德州经济技术开发区

电话：0534-8127777 8127999

传真：0534-8127955

售后：0534-8127737

网址：www.degufan.cn

邮箱：degufan@126.com

Add: Economicai Developing Area Dezhou China

Tel: 0534-8127777 8127999

Fax: 0534-8127955

After: 0534-8127737

URL: www.degufan.cn

E-mail: degufan@126.com