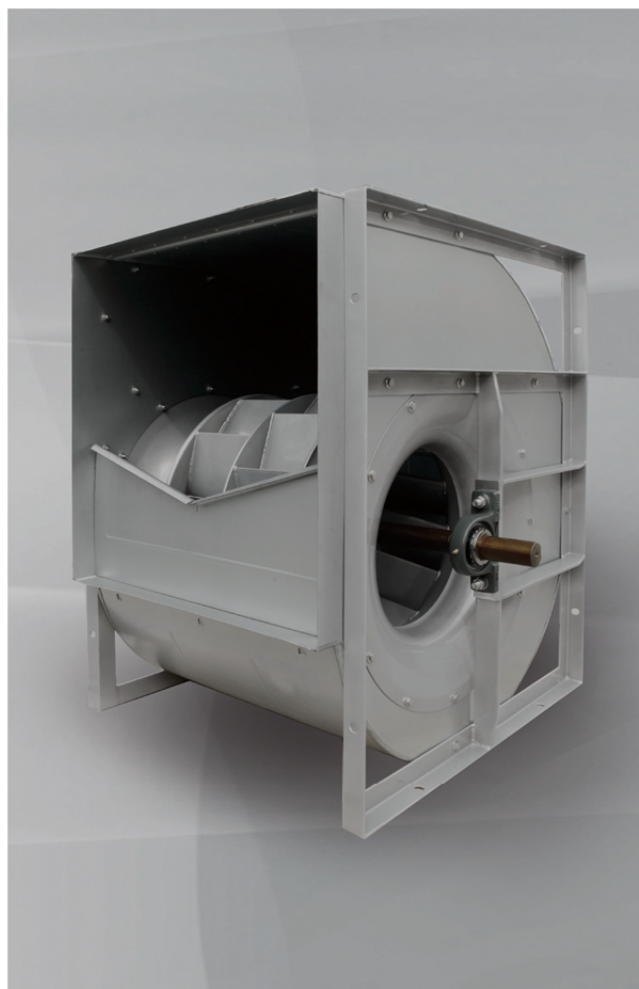


KHP 系列 离心通风机

KHP SERIES
CENTRIFUGAL FAN





Introduction

公司简介

山东德鼓风机有限公司是一家专业开发和生产通风设备的综合性企业。我公司位于山东德州，占地总面积 8 万多平方米，注册资金 2000 万元，总资产 1 亿元，技术核心人员 18 人，员工 360 余人。

企业通过了“ISO9001 质量管理体系”、“ISO14001 环境管理体系”、“QHSAS18001 职业健康安全管理体系”、CE、ROHS 认证，并荣获“国家节能产品认证”、“国家防爆产品认证”、“AA 级信用企业”等称号，被国家风机协会吸收为会员单位，并参加了风机国标的起草工作，在国内与多家知名企业建立了合作伙伴关系。

我公司的主要产品有：KDW 外转子、KDP 前倾皮带、KHP 后倾皮带等空调专用风机、箱式风机、消防排烟风机、工业高压离心风机及 YDW 系列低噪声外转子异步电动机等系列产品，经国家权威机构认定和广大客户使用，性能均达到国内领先水平。广泛应用于空调通风、医药化工、大型建筑、工矿企业、冶金发电、纺织环保等领域。

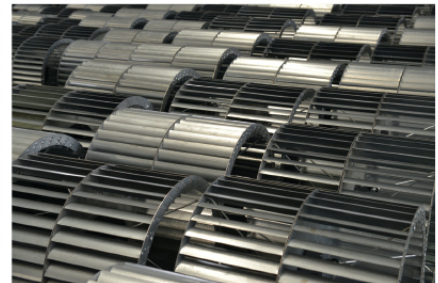
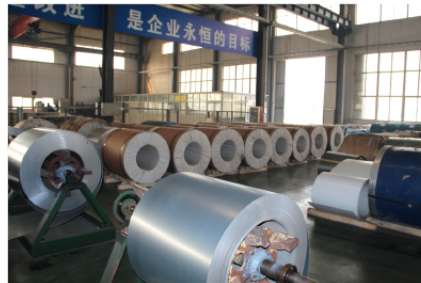
公司以先进的管理理念以及完善的质量管理体系为基础，不断探索与创新，努力为客户提供一流的产品和完美的服务。德鼓风机集 20 余年技术积累与工艺精华，全面传承规模、技术、网络、资源、服务五大价值体系，以优质产品逐鹿市场，以超凡品质铸就企业卓越之道。



资质 Qualifications



生产场景 Production scene





先进的检验及生产设备

Advanced inspection and production equipment

检验：我公司拥有大量风机检测仪器设备，对风机流量、压力、转速、震动等多个技术指标做监测。公司还根据 GB1236 的要求建成了风机性能实验室，保证风机性能参数的准确性。



性能实验室

加工工艺方面：制作风机的钢铁均为国内知名钢厂生产，保证风机镀锌层厚度，使其在外界环境中具有良好的耐腐蚀性能。风机采用高精度的数控激光切割机、数控转塔冲下料，经过模具冲压成型，保证风机在制造过程中的精度要求。



数控转塔冲



数控激光切割机



500T 液化机



KHP系列风机简介

Introduction of KHP series fan

风机的概述 Overview of fan

KHP系列风机为双进风、后向风机。采用高承载能力的窄V带穿传动。是中央空调、净化机组、油烟净化、工业通风设备的理想配套产品。新型KHP系列风机是在总结了国内外各大风机制造商技术优势的基础上，结合学术界最新研究成果。再经过计算机仿真反复优化、样机试验研发出的成果。

风机使用条件 Fan use conditions

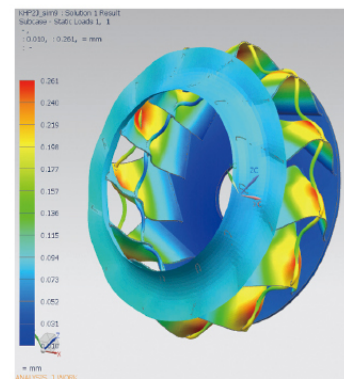
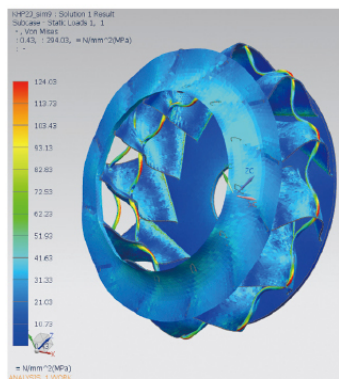
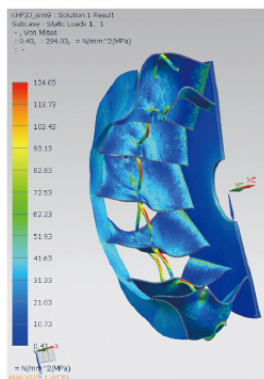
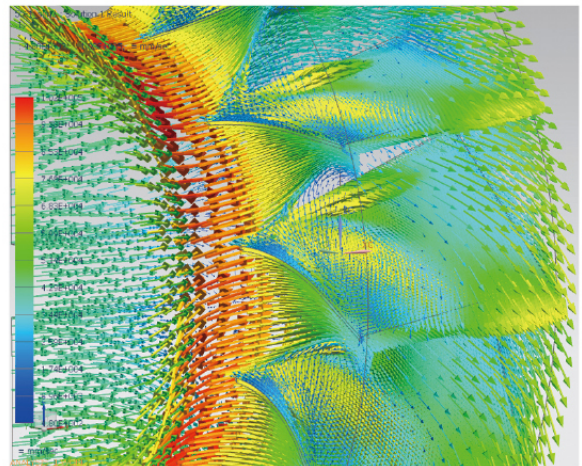
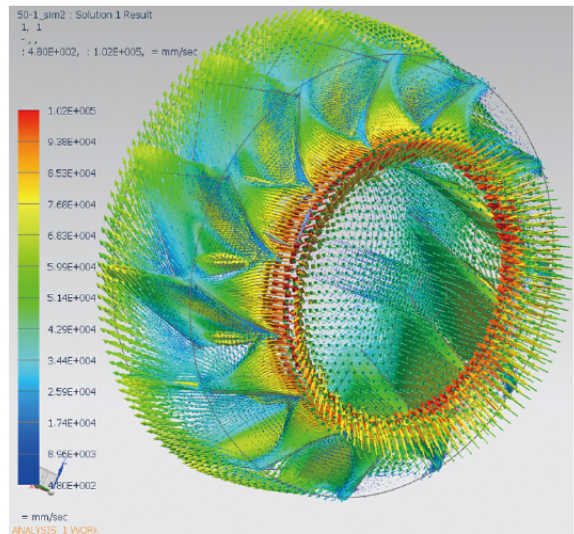
- **输送介质：**KHP系列风机输送介质为空气及不自燃、无腐蚀、不含粘性、附着性、介质所含尘土及颗粒物不大于 $150\text{mg}/\text{m}^3$ 的其他气体。气体温度一般不超过 60°C 。
- **气体状态：**样本性能参数表中的数据为标准状态下的参数，此时空气状态为：大气压力 760mmHg 、温度为 20°C 、相对湿度为 50% 、空气密度为 $1.2\text{kg}/\text{m}^3$ 。如果风机的使用环境不等于气体标准状态，请与我们联系，我们将为您选择合适的风机。

风机技术简介 Fan technology introduction

叶轮是风机的核心，新型KHP系列风机叶轮是基于“三元流动理论”而设计的，叶片形状三元扭曲。锥形叶轮又经过CFD计算机流动仿真做优化；与国内常见的直板、圆弧形叶片比，最高效率点可提升 8% 左右，最高效率接近甚至超过了常规的机翼型叶片风机。和直板、圆弧、机翼型叶轮相比又具有高效区宽广、大流量运行压力下降慢等优点。

降噪蜗舌：KHP系列风机采用最新的“倾斜蜗舌”降噪技术，与常见的水平蜗舌比，可有效降低风机噪音 $4\sim 5\text{dB}$ ，同时又不影响风机的性能。

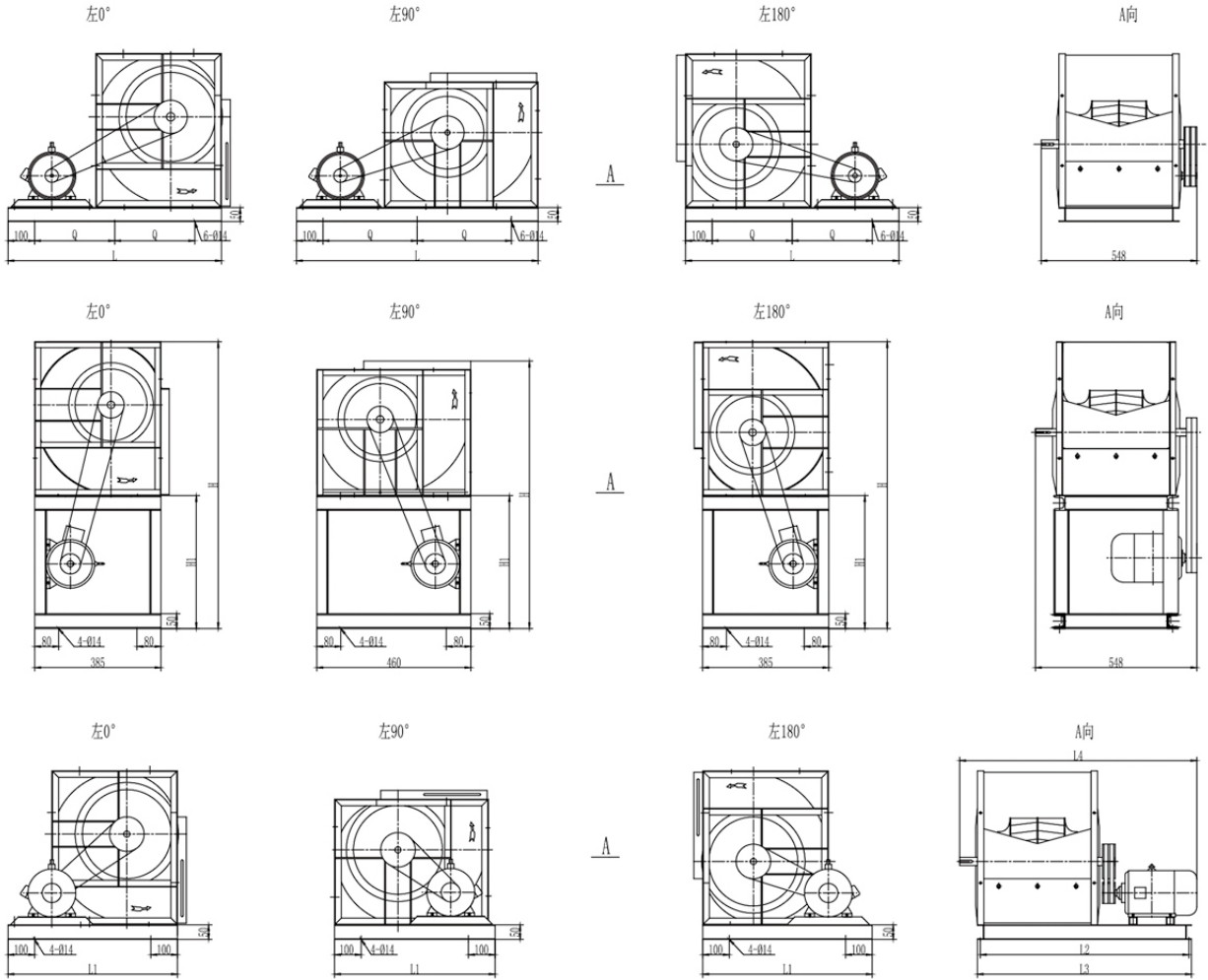
安全运行方面：本系列风机叶轮均经过CAE计算机仿真运算与优化，精确计算叶轮在高速运转时所承受的载荷，保证叶轮具有良好的强度与刚度，保证风机在高速运转时的安全与稳定。





KHP250后倾风机外型尺寸图

KHP250 tilt fan dimensions



标准式

电机号	Y80		Y90		Y100		Y112	
方向	90°	180°	90°	180°	90°	180°	90°	180°
L	855	780	870	795	905	830	945	870
Q	327	290	335	297	352	315	372	335
约重Kg	54	52	60	58	75	73	83	81

立式

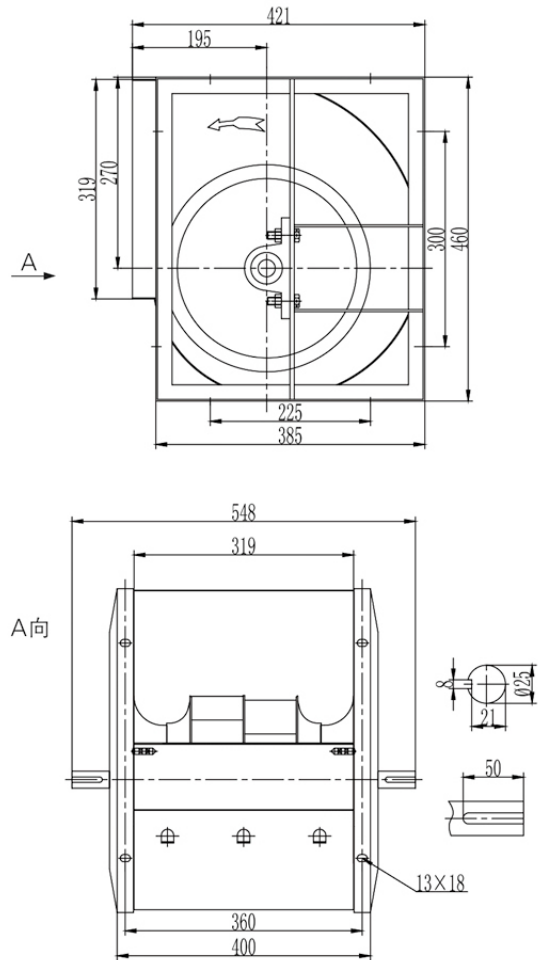
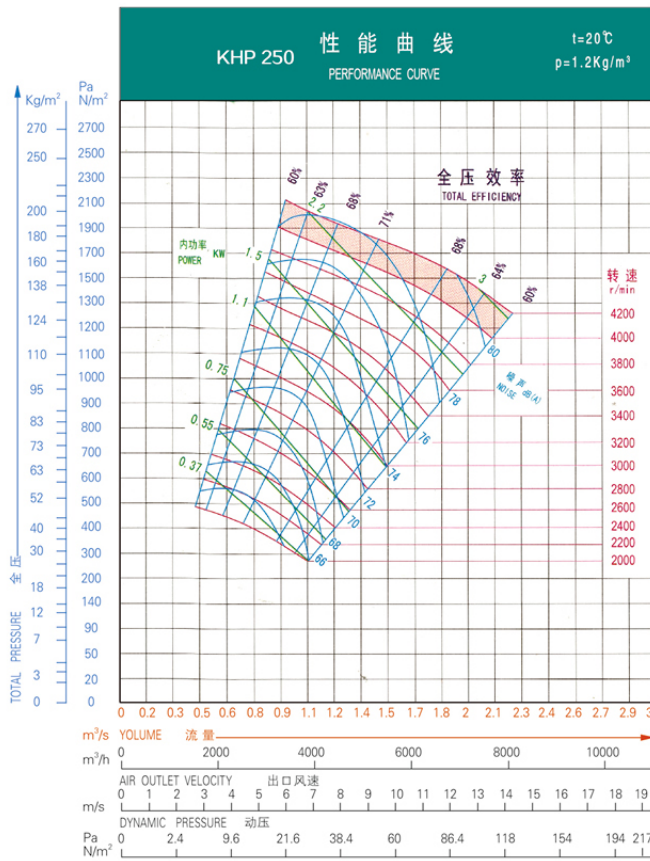
电机号	Y80		Y90		Y100		Y112	
方向	90°	180°	90°	180°	90°	180°	90°	180°
H	796	835	816	855	866	905	886	925
H1	375	375	395	395	445	445	465	465
约重Kg	62	60	68	66	82	80	95	93



侧置式

电机号	Y80		Y90S		Y90L		Y100L		Y112M	
方向	90°	180°	90°	180°	90°	180°	90°	180°	90°	180°
L1	600	600	600	600	600	600	600	600	600	600
L2	660	660	685	685	710	710	750	750	770	770
L3	690	690	715	715	740	740	780	780	800	800
L4	798	798	813	813	838	838	878	878	898	898
约重Kg	50	50	53	53	57	57	66	66	79	79

KHP250后倾风机性能图表



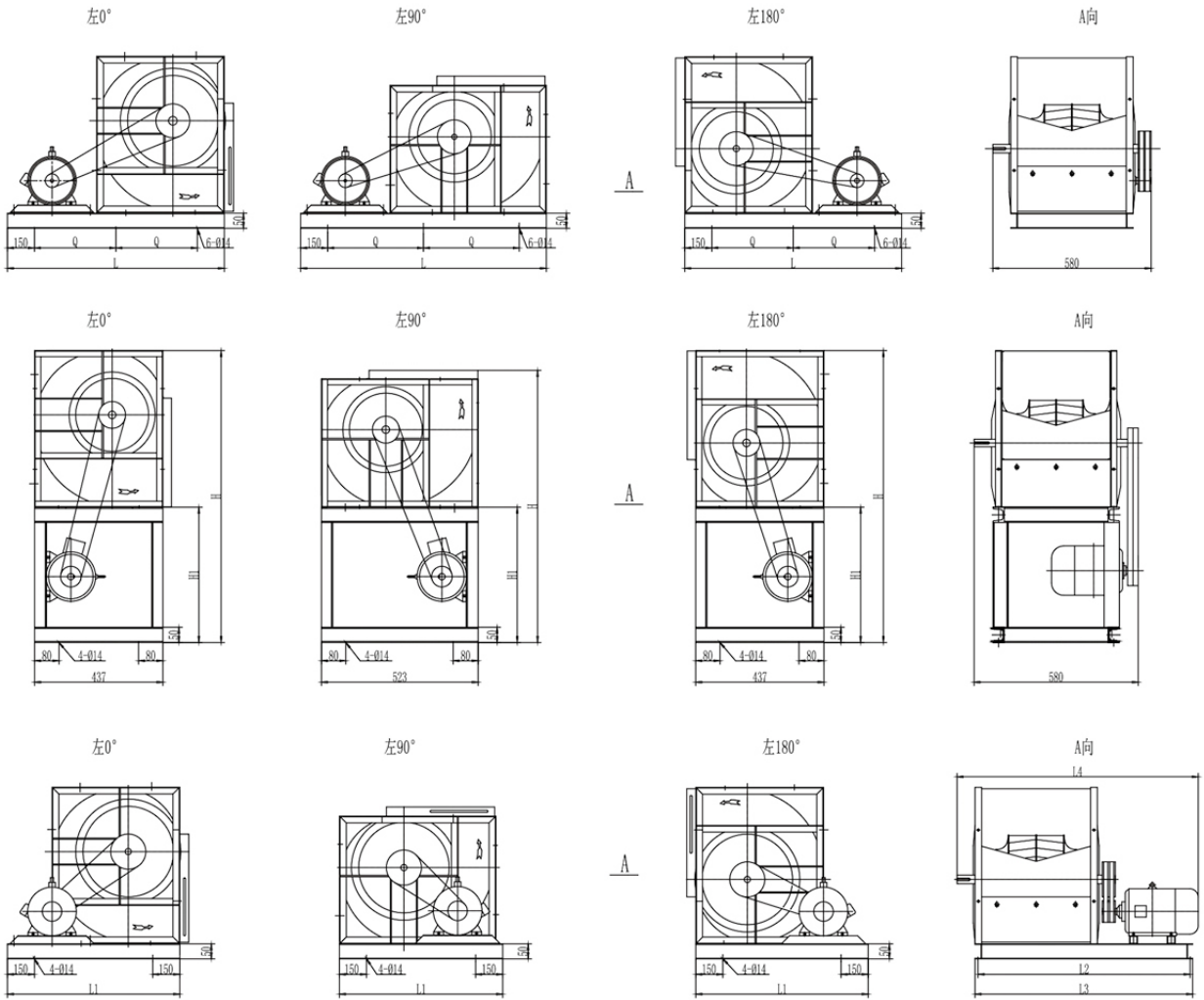
KHP250性能参数表 Performance table

转速 rpm	流量 M³/h	压力 Pa	配用电机
4100	2210~5250	2010~1050	Y112M-2P-4KW
3900	2160~3310	1820~1413	Y100L-2P-3KW
3600	1940~2570	1550~1350	Y90L-2P-2.2KW
3200	1730~2290	1230~1060	Y90S-2P-1.5KW
2800	1510~2000	940~840	Y80M-2P-1.1KW
2400	1300~1710	690~630	Y80M-2P-0.75KW
2000	1080~1700	480~410	Y71M-2P-0.55KW



KHP280后倾风机外型尺寸图

KHP280 tilt fan dimensions



标准式

电机号	Y80		Y90		Y100		Y112		Y132	
方向	90°	180°	90°	180°	90°	180°	90°	180°	90°	180°
L	914	828	928	842	964	876	1000	916	1038	952
Q	307	264	314	271	332	288	350	308	369	326
约重Kg	62	60	69	67	85	83	91	89	120	118

立式

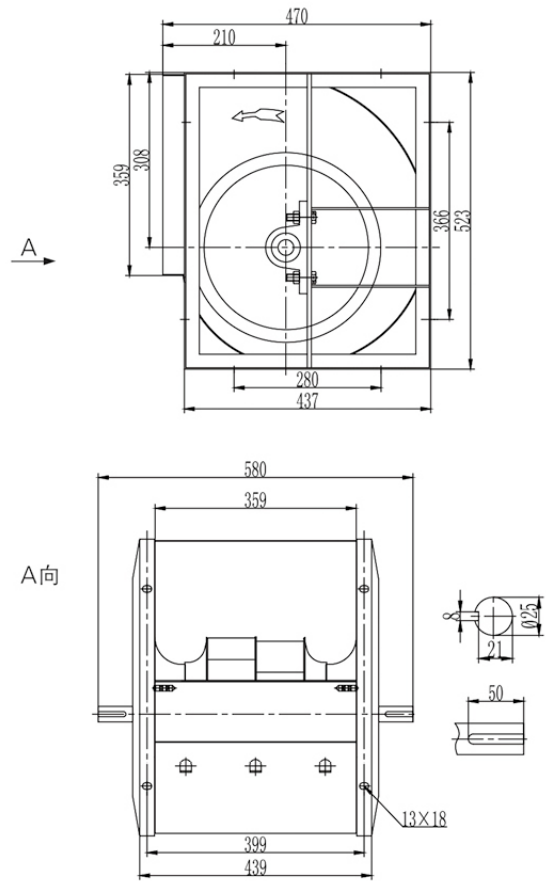
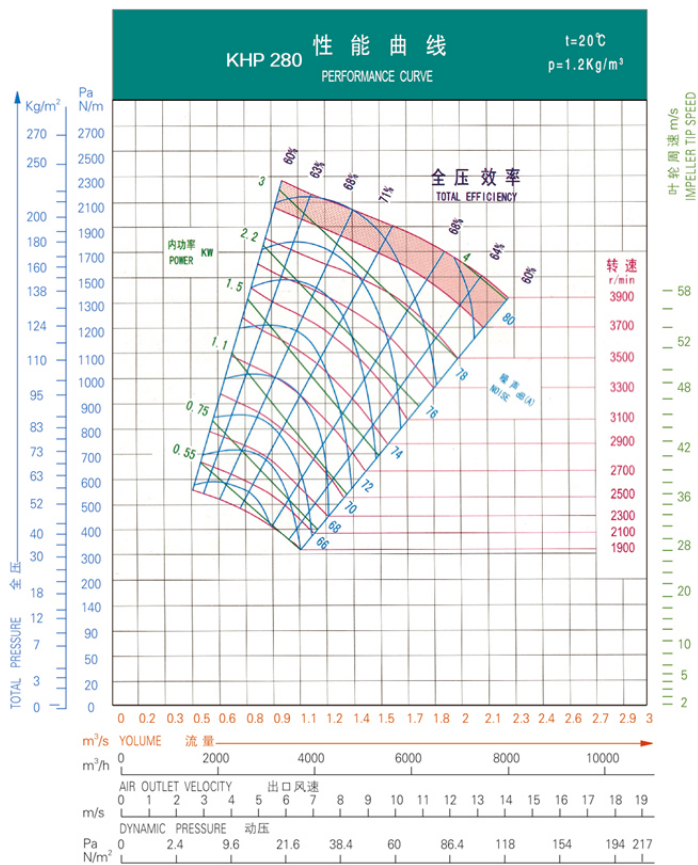
电机号	Y80		Y90		Y100		Y112		Y132	
方向	90°	180°	90°	180°	90°	180°	90°	180°	90°	180°
H	845	898	865	918	915	968	935	988	985	1038
H1	375	375	395	395	445	445	465	465	515	515
约重Kg	72	70	79	77	94	92	106	104	135	133



侧置式

电机号	Y80		Y90S		Y90L		Y100L		Y112M		Y132S	
方向	90°	180°	90°	180°	90°	180°	90°	180°	90°	180°	90°	180°
L1	650	650	650	650	650	650	650	650	750	650	750	650
L2	699	699	724	724	749	749	789	789	809	809	884	884
L3	729	729	754	754	779	779	819	819	839	839	914	914
L4	830	830	845	845	870	870	910	910	930	930	1005	1005
约重Kg	58	58	61	61	65	65	74	74	89	87	113	111

KHP280后倾风机性能图表



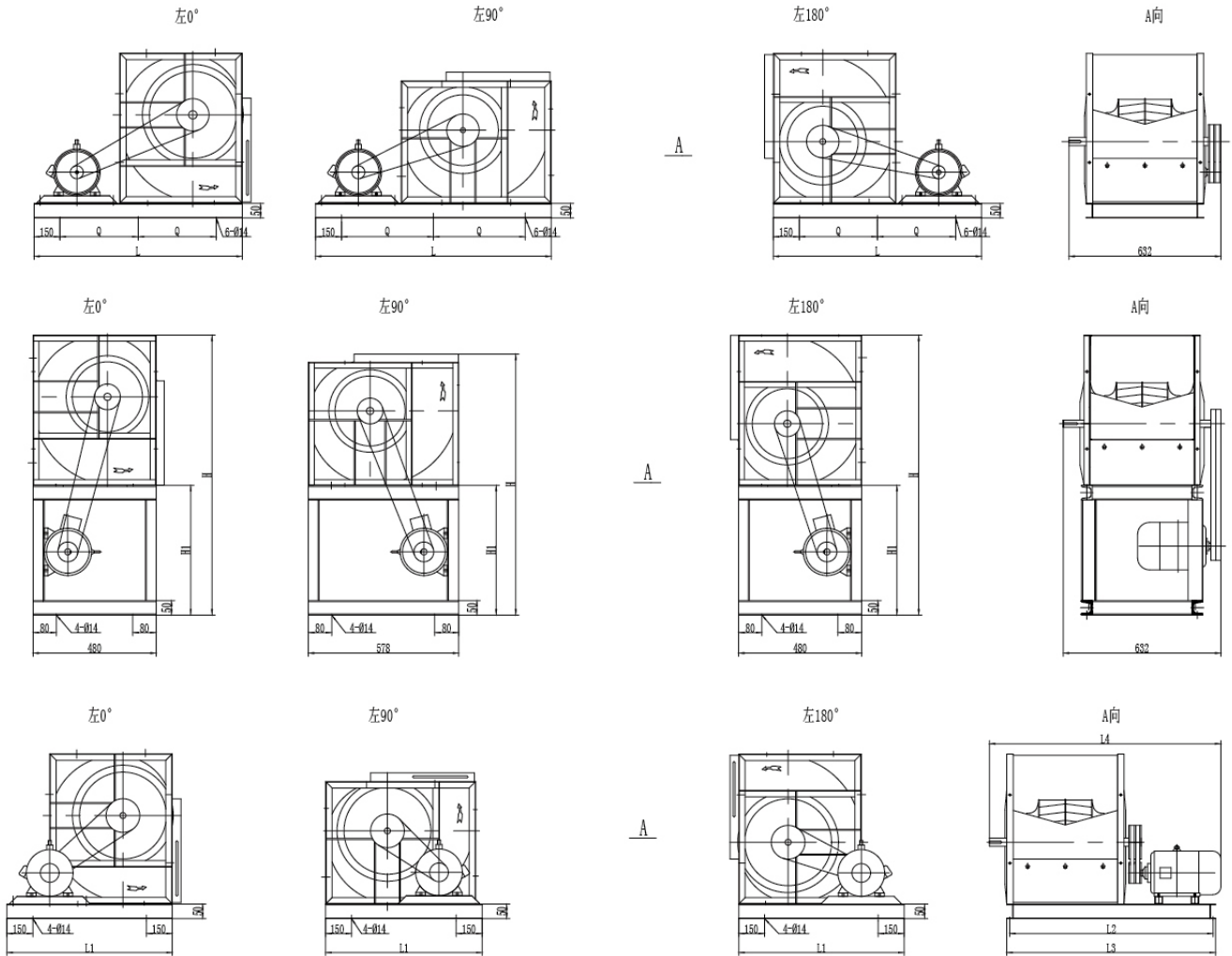
KHP280性能参数表 Performance table

转速 rpm	流量 M³/h	压力 Pa	配用电机
3900	3090~6700	2280~1280	Y132S-2P-5.5KW
3600	2850~4490	1940~1500	Y112M-2P-4KW
3200	2530~4880	1530~940	Y100L-2P-3KW
2800	2220~3490	1170~900	Y90L-2P-2.2KWV
2400	1900~4060	860~485	Y90S-2P-1.5KW
2000	1580~3380	600~335	Y80M-2P-1.1KW
1800	1430~3050	490~275	Y80M-2P-0.75KW



KHP315后倾风机外型尺寸图

KHP315 tilt fan dimensions



标准式

电机号	Y80		Y90		Y100		Y112		Y132	
方向	90°	180°	90°	180°	90°	180°	90°	180°	90°	180°
L	1012	915	1028	930	1065	966	1105	1006	1140	1042
Q	356	307	364	315	383	333	403	353	420	371
约重 Kg	72	69	80	77	97	94	102	99	132	129

立式

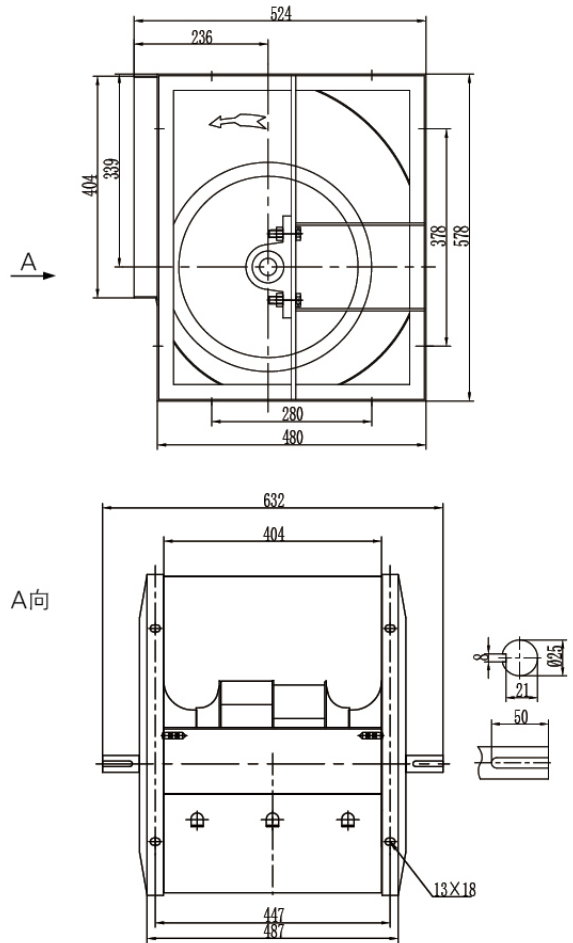
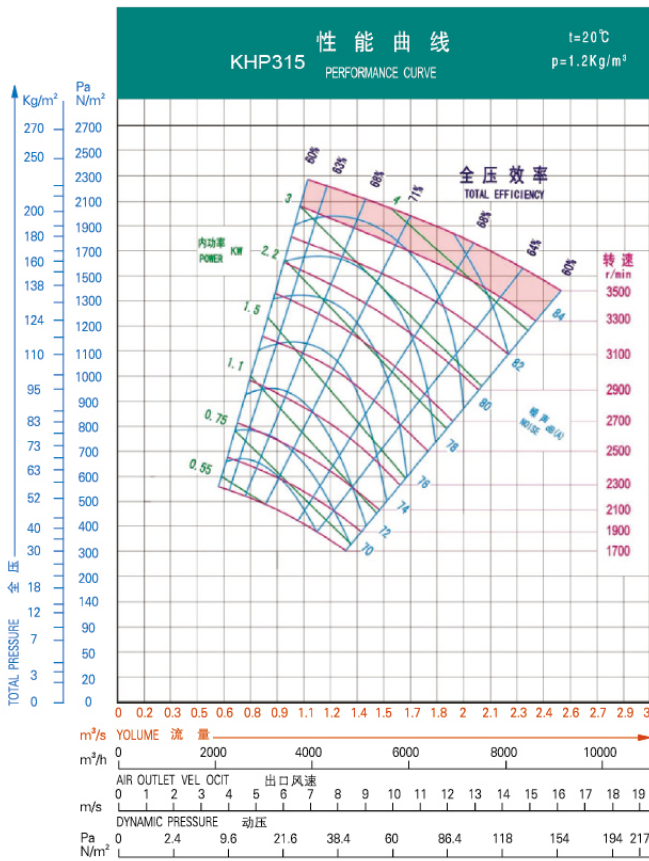
电机号	Y80		Y90		Y100		Y112		Y132	
方向	90°	180°	90°	180°	90°	180°	90°	180°	90°	180°
H	899	953	919	973	969	1023	989	1043	1039	1093
H1	375	375	395	395	445	445	465	465	515	515
约重 Kg	85	85	93	90	109	106	120	117	150	147



侧置式

电机号	Y90S		Y90L		Y100L		Y112M		Y132S		Y132M	
方向	90°	180°	90°	180°	90°	180°	90°	180°	90°	180°	90°	180°
L1	730	630	730	630	780	680	780	680	780	680	780	680
L2	772	772	797	797	837	837	857	857	932	932	972	972
L3	802	802	827	827	867	867	887	887	962	962	1002	1002
L4	897	897	922	922	962	962	982	982	1057	1057	1097	1097
约重Kg	71	70	75	74	92	91	100	99	115	114	127	126

KHP315后倾风机性能图表



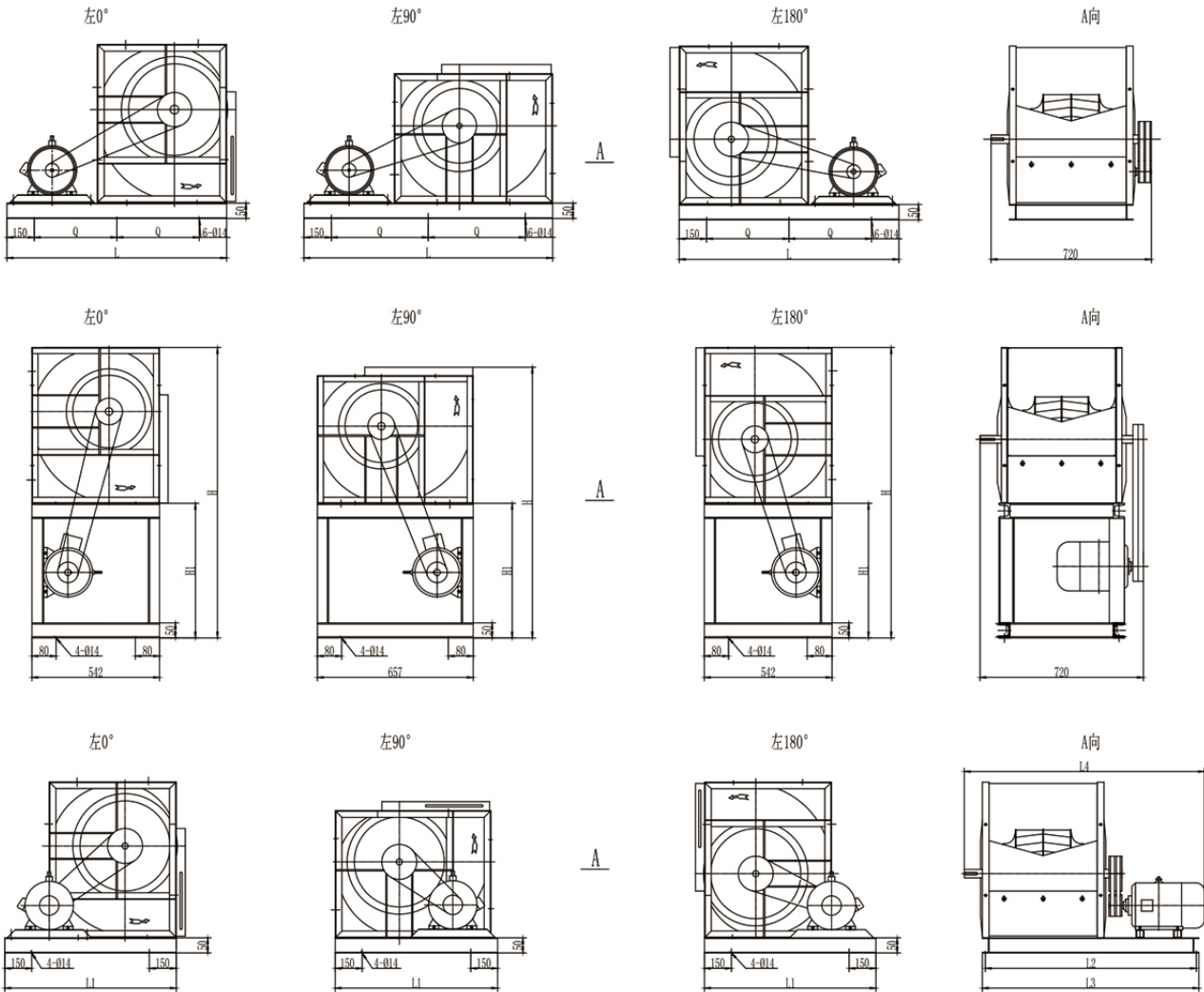
KHP315性能参数表 Performance table

转速 rpm	流量 M³/h	压力 Pa	配用电机
3500	3920~8970	2280~959	Y132S-2P-7.5KW
3200	3590~6800	1910~1136	Y132S-2P-5.5KW
2800	3137~4750	1460~1125	Y100L-2P-3KW
2400	2690~4070	1070~828	Y90L-2P-2.2KW
2000	2240~5130	750~315	Y90S-2P-1.5KW
1800	2020~4610	600~259	Y80M-2P-1.1KW
1600	1790~4100	480~230	Y80M-4P-0.75KW



KHP355后倾风机外型尺寸图

KHP355 tilt fan dimensions



标准式

电机号	Y90		Y100		Y112		Y132		Y160	
方向	90°	180°	90°	180°	90°	180°	90°	180°	90°	180°
L	1106	1004	1144	1040	1184	1080	1220	1116	1272	1170
Q	403	352	422	370	442	390	460	408	486	435
约重Kg	100	97	117	114	122	119	152	149	197	194

立式

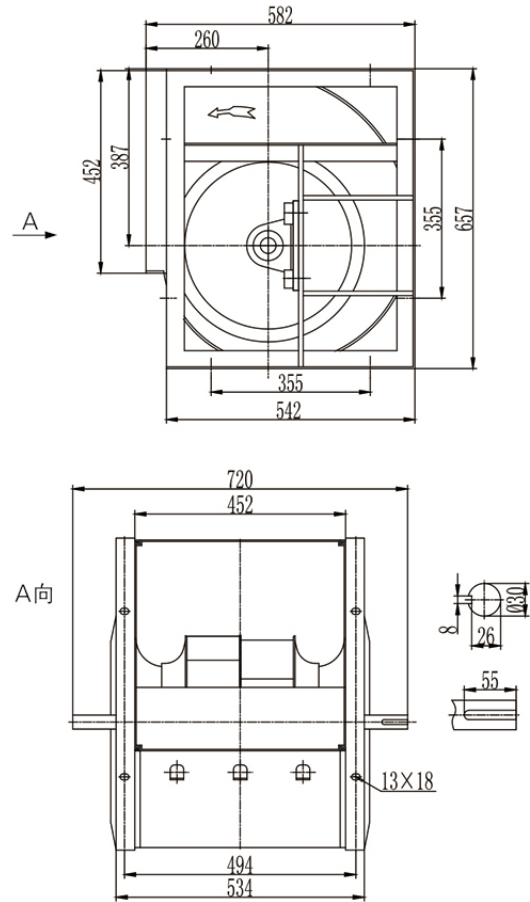
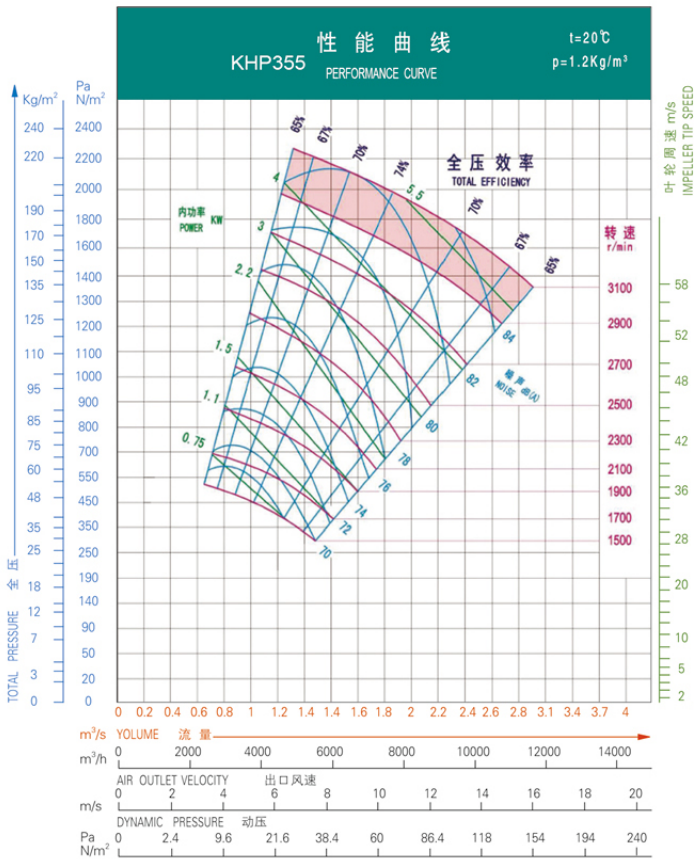
电机号	Y90		Y100		Y112		Y132		Y160	
方向	90°	180°	90°	180°	90°	180°	90°	180°	90°	180°
H	977	1052	1027	1102	1047	1122	1097	1172	1167	1242
H1	395	395	445	445	465	465	515	515	585	585
约重Kg	113	110	129	126	140	137	170	167	215	212



侧置式

电机号	Y90S		Y90L		Y100L		Y112M		Y132S		Y132M		Y160M	
方向	90°	180°	90°	180°	90°	180°	90°	180°	90°	180°	90°	180°	90°	180°
L1	750	650	750	650	750	650	750	700	750	700	750	700	750	750
L2	819	819	844	844	884	884	904	904	979	979	1019	1019	1109	1109
L3	849	849	874	874	914	914	934	934	1009	1009	1049	1049	1139	1139
L4	985	985	1010	1010	1045	1045	1065	1065	1140	1140	1180	1180	1270	1270
约重Kg	91	90	95	94	112	111	120	119	135	134	147	146	182	182

KHP355后倾风机性能图表



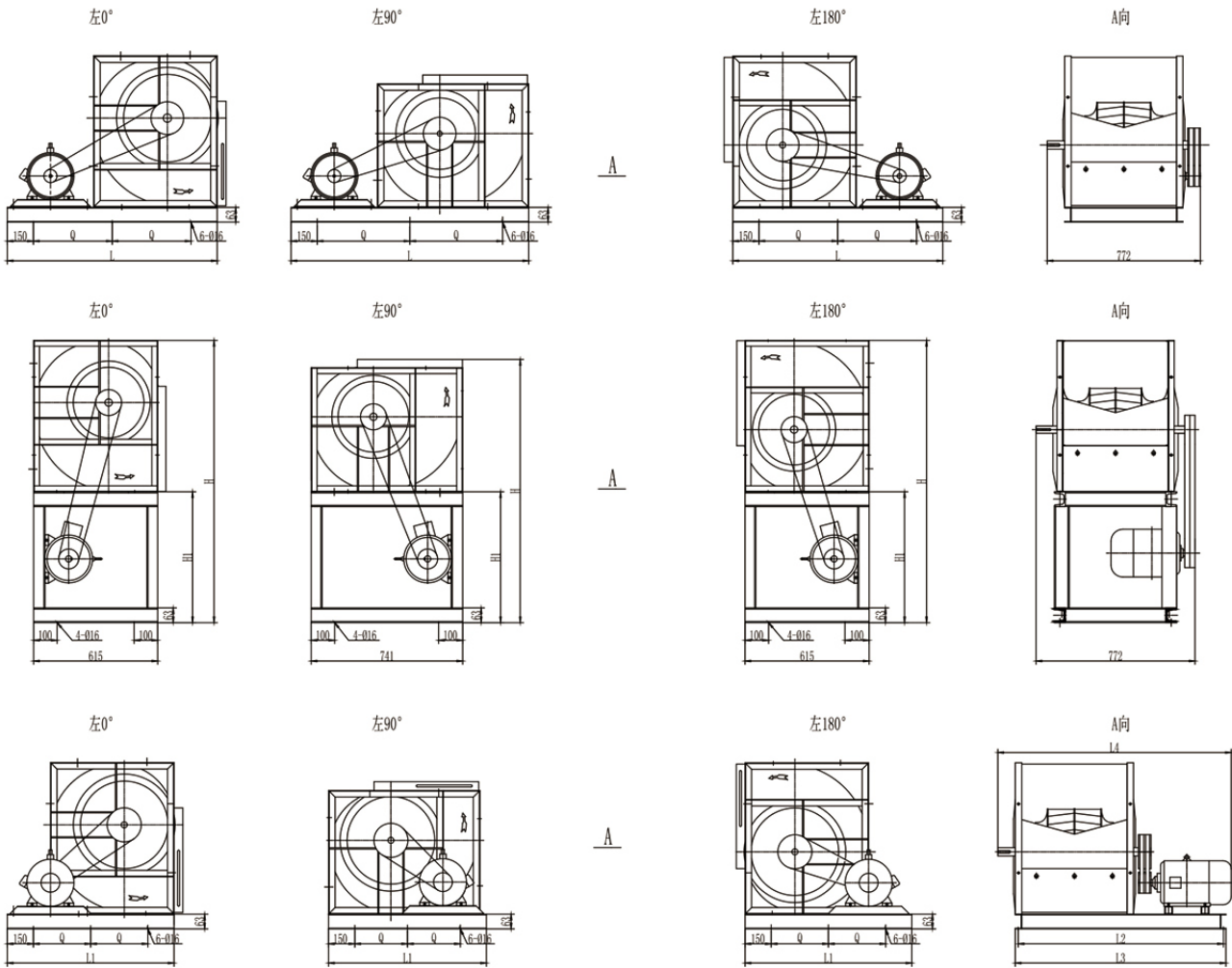
KHP355性能参数表 Performance table

转速 rpm	流量 M³/h	压力 Pa	配用电机
3000	4710~10880	2110~903	Y132S-2P-7.5KW
2800	4400~8400	1840~1096	Y132S-2P-5.5KW
2400	3770~7200	1350~808	Y112M-2P-4KW
2000	3140~7250	940~399	Y100L-2P-3KW
1800	2830~6530	760~322	Y90L-2P-2.2KW
1600	2510~5800	600~259	Y90L-4P-1.5KW
1400	2200~5080	460~196	Y90S-4P-1.1KW



KHP400后倾风机外型尺寸图

KHP400 tilt fan dimensions



标准式

电机号	Y90		Y100		Y112		Y132		Y160		Y180	
方向	90°	180°	90°	180°	90°	180°	90°	180°	90°	180°	90°	180°
L	1200	1066	1236	1104	1276	1144	1312	1180	1365	1232	1410	1276
Q	450	383	468	402	488	422	506	440	532	466	555	488
约重Kg	115	113	131	129	138	136	169	167	225	223	270	268

立式

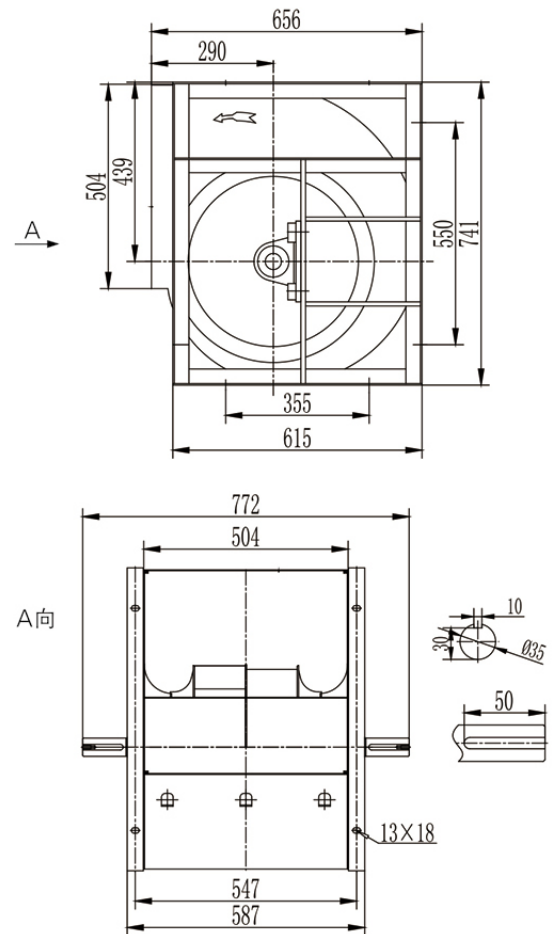
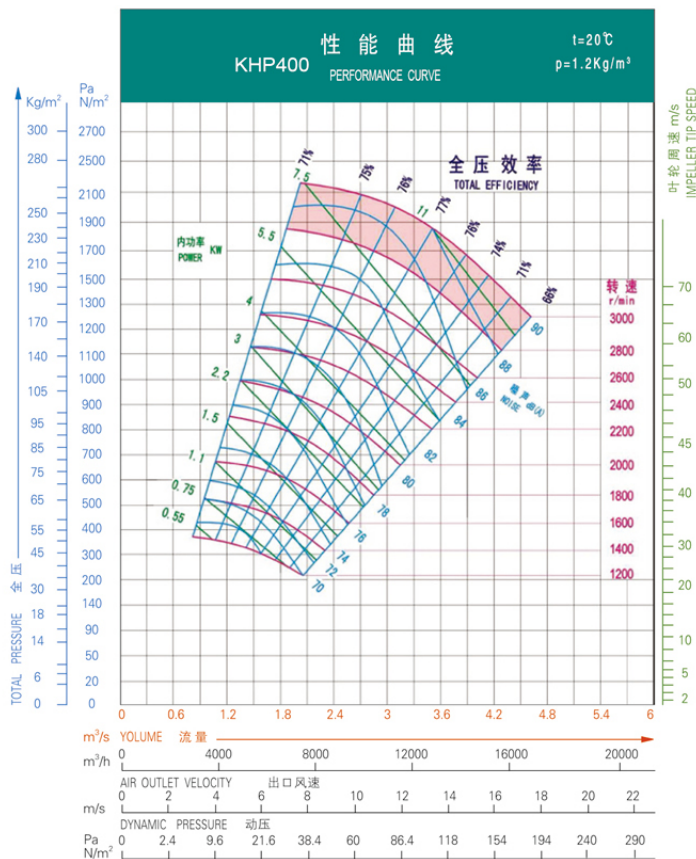
电机号	Y100		Y112		Y132		Y160	
方向	90°	180°	90°	180°	90°	180°	90°	180°
H	1126	1211	1146	1231	1196	1281	1266	1351
H1	470	470	490	490	540	540	610	610
约重Kg	151	148	158	155	189	186	245	242



侧置式

电机号	Y100L		Y112M		Y132S		Y132M		Y160M		Y160L	
方向	90°	180°	90°	180°	90°	180°	90°	180°	90°	180°	90°	180°
L1	750	735	750	735	750	735	750	735	850	800	850	800
L2	927	927	947	947	1022	1022	1062	1062	1152	1152	1197	1197
L3	967	967	987	987	1062	1062	1102	1102	1192	1192	1237	1237
L4	1102	1102	1122	1122	1197	1197	1237	1237	1327	1327	1372	1372
Q	225	217.5	225	217.5	225	217.5	225	217.5	275	250	275	250
约重 Kg	130	130	136	136	154	154	167	167	210	209	230	229

KHP400后倾风机性能图表



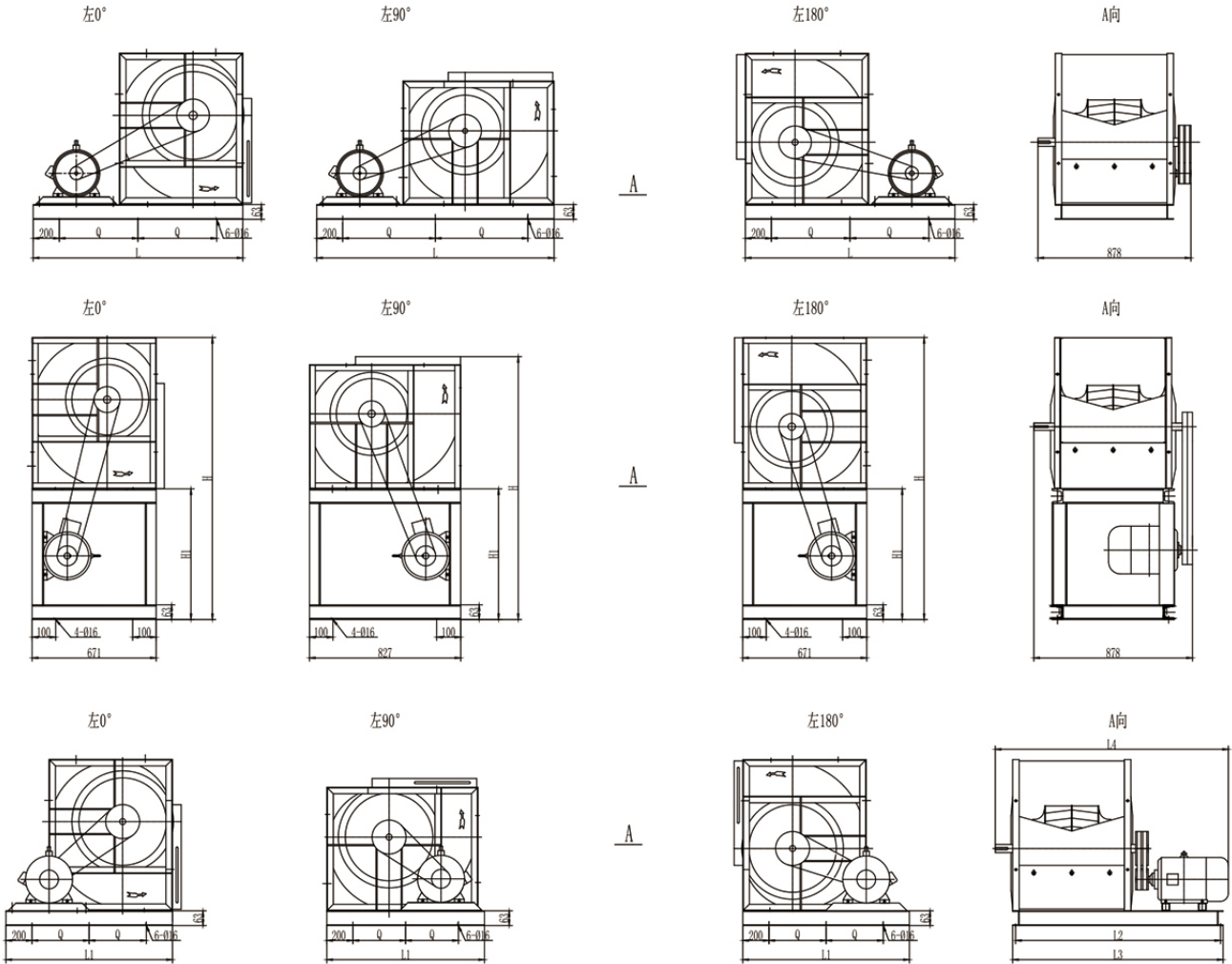
KHP400性能参数表 Performance table

转速 rpm	流量 M³/h	压力 Pa	配用电机
3000	8530~17050	2610~1260	Y160M-2P-15KW
2700	7670~15350	2110~1022	Y160M-2P-11KW
2400	6820~13640	1670~805	Y132S-2P-7.5KW
2100	5970~11940	1280~616	Y132S-2P-5.5KW
1900	5400~10800	1050~504	Y112M-2P-4KW
1700	4830~9660	840~406	Y100L-2P-3KW
1550	4410~8810	700~336	Y100L-4P-2.2KW
1350	3840~7670	530~259	Y90L-4P-1.5KW



KHP450后倾风机外型尺寸图

KHP450 tilt fan dimensions



标准式

电机号	Y100		Y112		Y132		Y160		Y180	
方向	90°	180°	90°	180°	90°	180°	90°	180°	90°	180°
L	1314	1168	1354	1208	1390	1242	1442	1296	1486	1340
Q	457	384	477	404	495	421	521	448	543	470
约重Kg	153	151	159	157	190	188	246	244	292	290

立式

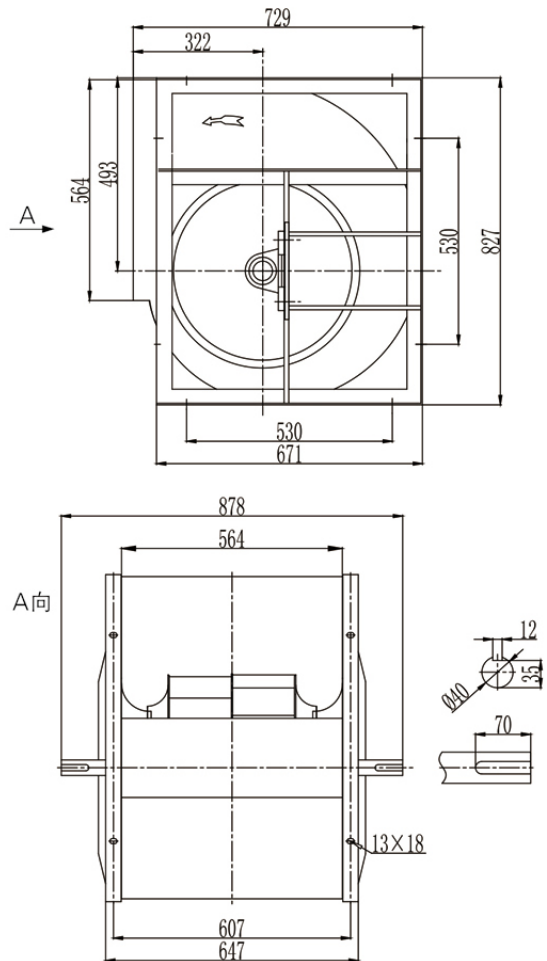
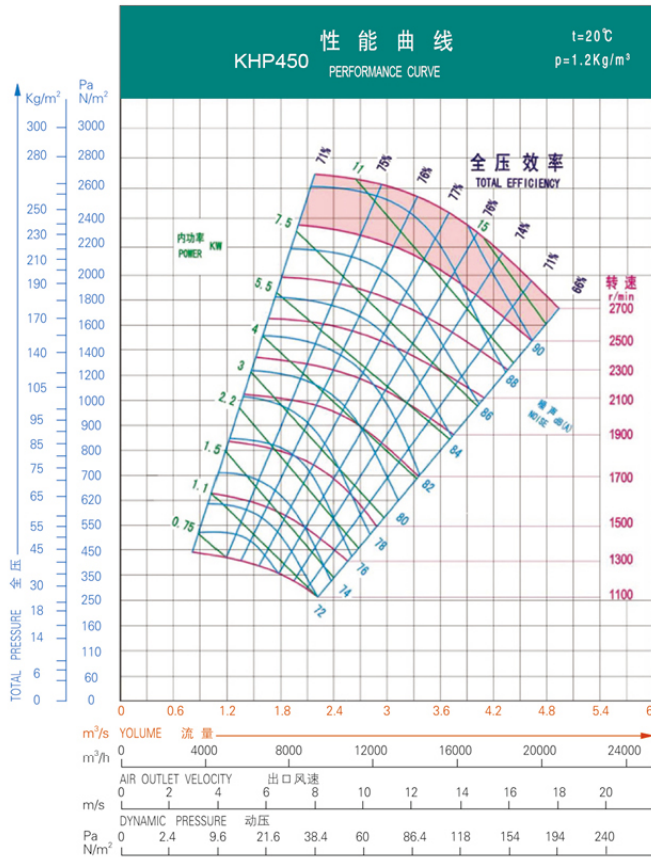
电机号	Y100		Y112		Y132		Y160	
方向	90°	180°	90°	180°	90°	180°	90°	180°
H	1199	1297	1219	1317	1269	1367	1339	1437
H1	470	470	490	490	540	540	610	610
约重Kg	176	173	182	179	213	210	269	266



侧置式

电机号	Y100L		Y112M		Y132S		Y132M		Y160M		Y160L	
方向	90°	180°	90°	180°	90°	180°	90°	180°	90°	180°	90°	180°
L1	827	827	827	827	827	827	827	827	827	827	827	827
L2	987	987	1007	1007	1082	1082	1122	1122	1212	1212	1257	1257
L3	1027	1027	1047	1047	1122	1122	1162	1162	1252	1252	1297	1297
L4	1198	1198	1218	1218	1283	1283	1323	1323	1413	1413	1458	1458
Q	213.5	213.5	213.5	213.5	213.5	213.5	213.5	213.5	213.5	213.5	213.5	213.5
约重 Kg	156	156	162	162	182	182	195	195	232	232	253	253

KHP450后倾风机性能图表



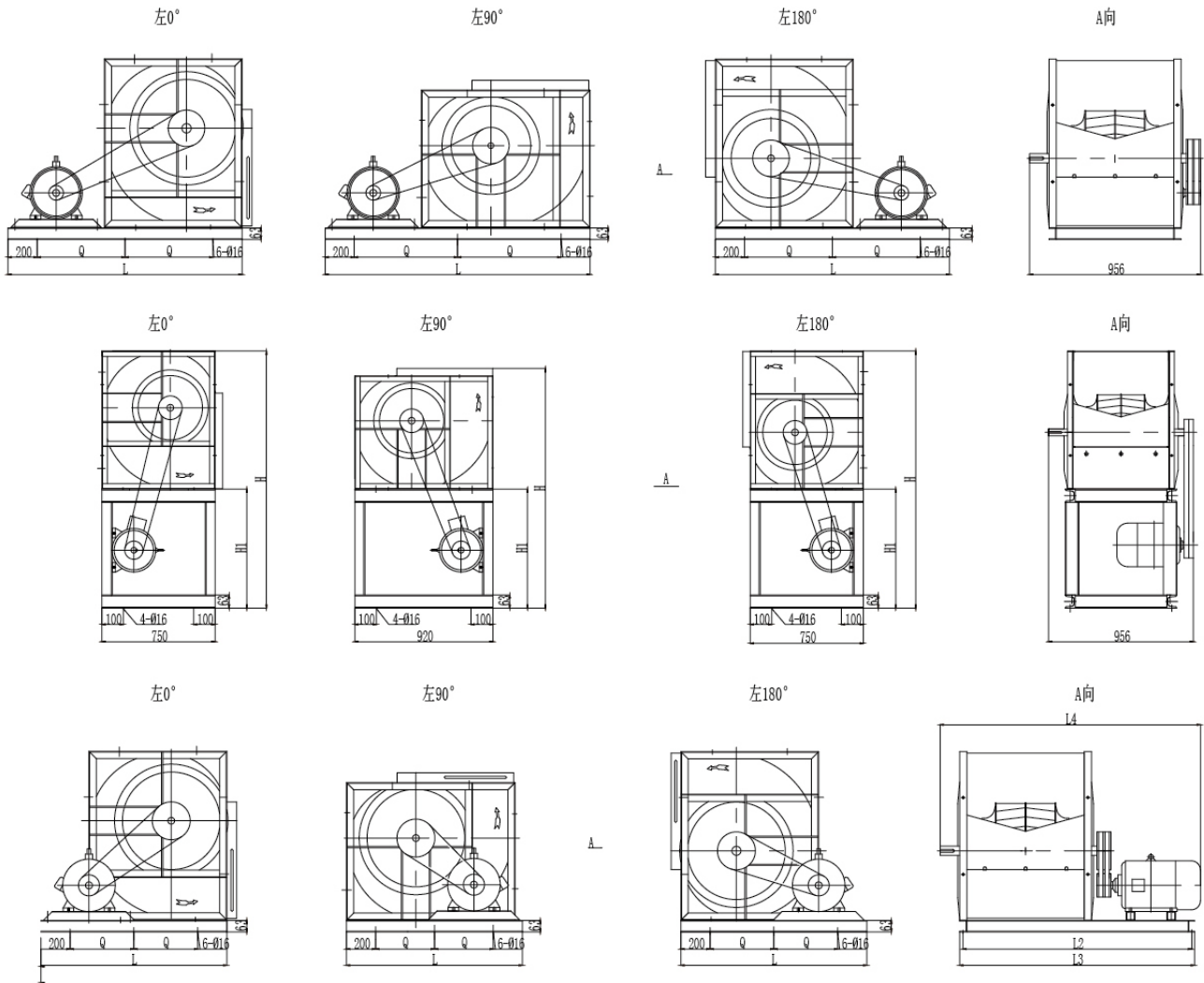
KHP450性能参数表 Performance table

转速 rpm	流量 M³/h	压力 Pa	配用电机
2650	10720~21450	2570~1246	Y160L-2P-18.5KW
2500	10120~20240	2290~1106	Y160M-2P-15KW
2250	9110~18210	1860~896	Y160M-2P-11KW
2000	8090~16190	1470~707	Y132S-2P-7.5KW
1800	7280~14570	1190~574	Y132S-2P-5.5KW
1550	6270~12550	880~427	Y112M-4P-4KW
1400	5670~11330	720~350	Y100L-4P-3KW
1250	5060~10120	570~280	Y100L-4P-2.2KW



KHP500后倾风机外型尺寸图

KHP500 tilt fan dimensions



标准式

电机号	Y100		Y112		Y132		Y160		Y180		Y200	
方向	90°	180°	90°	180°	90°	180°	90°	180°	90°	180°	90°	180°
L	1406	1240	1446	1280	1482	1316	1535	1370	1580	1414	1634	1468
Q	503	420	523	440	541	458	567	485	590	507	617	534
约重Kg	185	183	190	188	220	218	276	274	320	318	375	373

立式

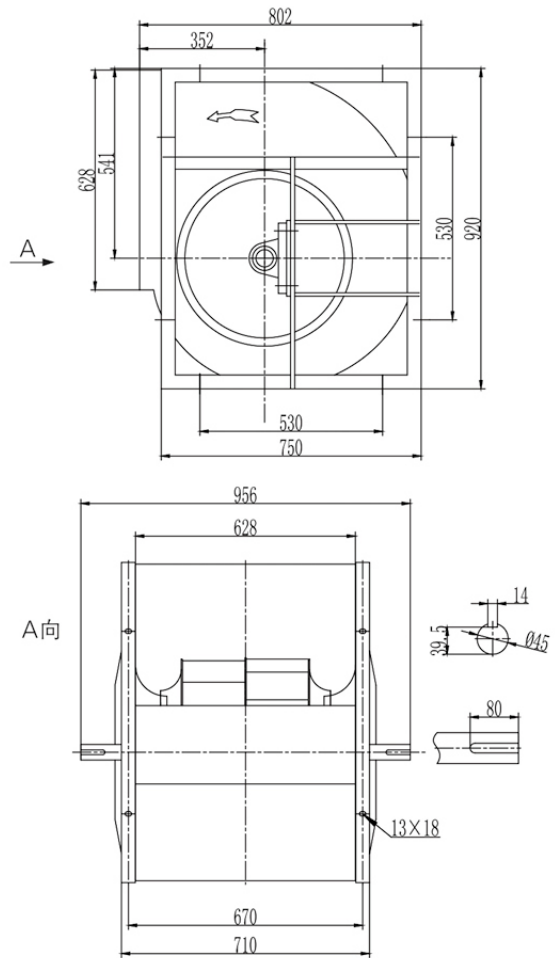
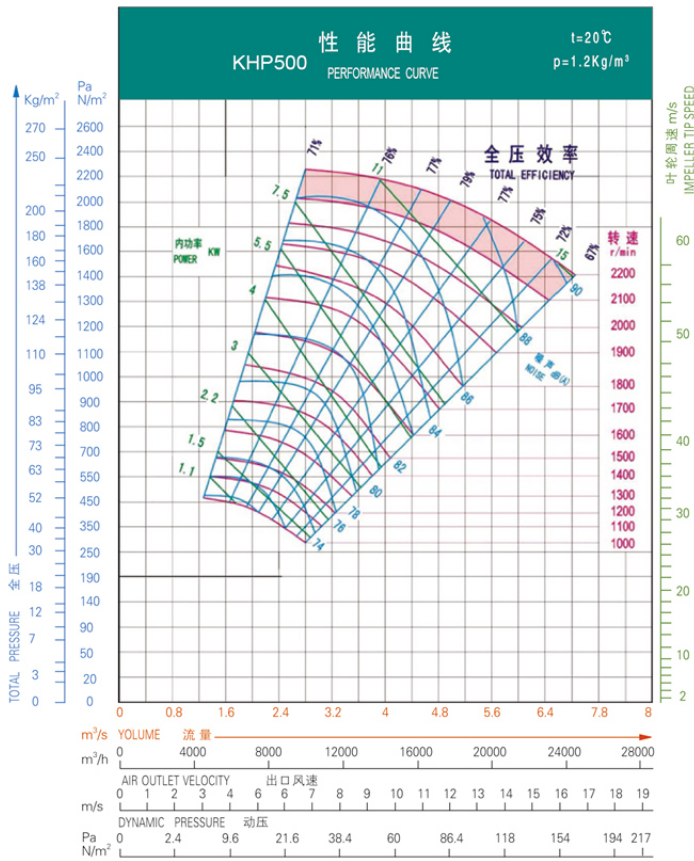
电机号	Y100		Y112		Y132		Y160		Y180	
方向	90°	180°	90°	180°	90°	180°	90°	180°	90°	180°
H	1272	1390	1292	1410	1342	1460	1412	1530	1458	1576
H1	470	470	490	490	540	540	610	610	656	656
约重Kg	209	208	214	213	244	243	300	299	344	343



侧置式

电机号	Y112M		Y132S		Y132M		Y160M		Y160L		Y180M		Y180L	
方向	90°	180°	90°	180°	90°	180°	90°	180°	90°	180°	90°	180°	90°	180°
L1	920	784	920	784	920	784	920	920	920	920	920	920	920	920
L2	1070	1070	1145	1145	1185	1185	1275	1275	1320	1320	1340	1340	1380	1380
L3	1110	1110	1185	1185	1225	1225	1315	1315	1360	1360	1380	1380	1420	1420
L4	1296	1296	1351	1351	1391	1391	1481	1481	1526	1526	1546	1546	1586	1586
Q	260	192	260	192	260	192	260	260	260	260	260	260	260	260
约重Kg	194	191	212	209	225	222	262	262	283	283	315	315	328	328

KHP500后倾风机性能图表



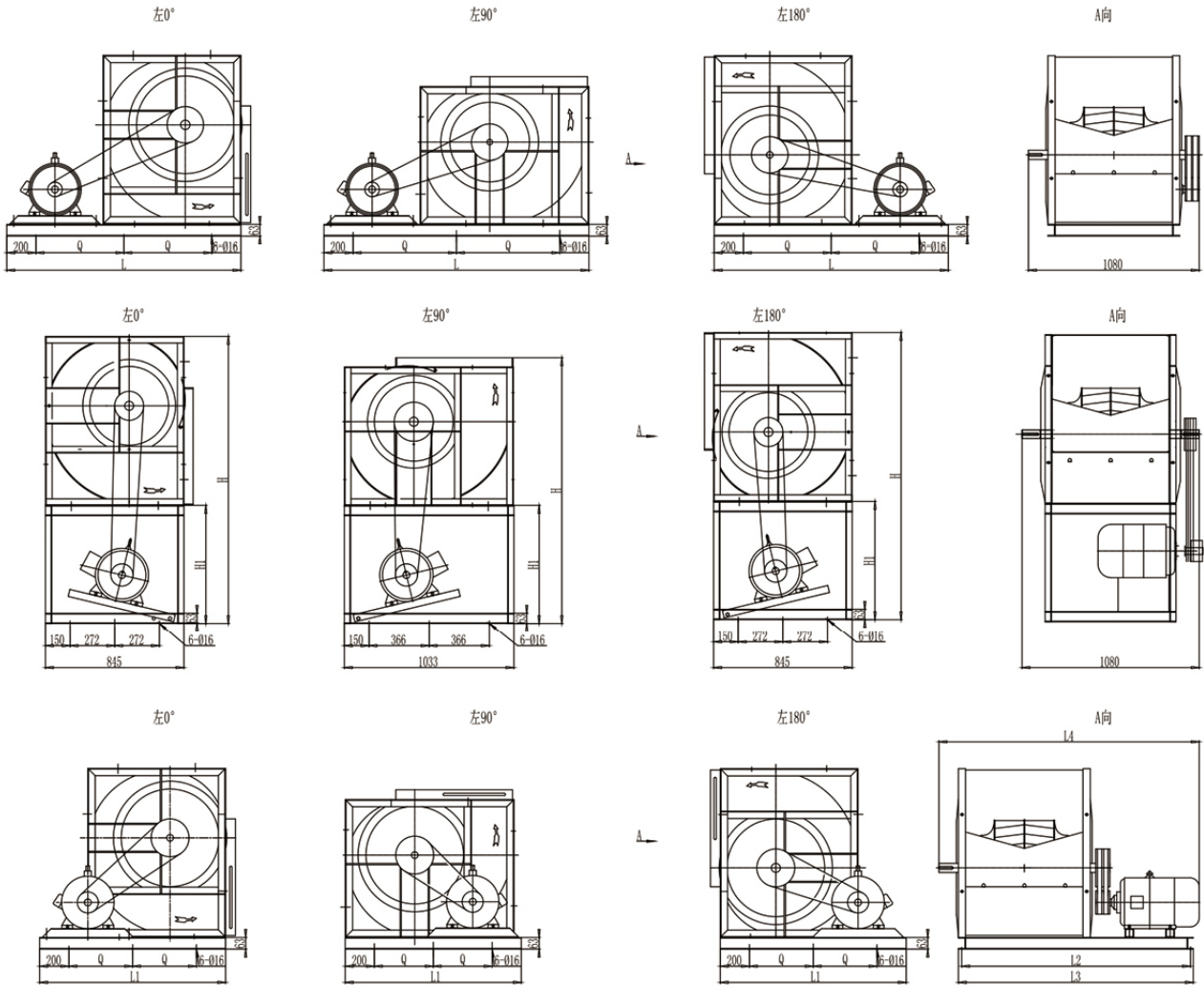
KHP500性能参数表 Performance table

转速 rpm	流量 M³/h	压力 Pa	配用电机
2200	12210~24430	2190~1057	Y160L-2P-18.5KW
2100	11660~23320	1990~966	Y160M-2P-15KW
1900	10550~21100	1630~791	Y160M-2P-11KW
1700	9440~18880	1310~630	Y132M-4P-7.5KW
1500	8330~16660	1020~490	Y132S-4P-5.5KW
1350	7500~14990	820~399	Y112M-4P-4KW
1200	6660~13320	650~315	Y100L-4P-3KW
1100	6110~12210	550~266	Y100L-4P-2.2KW



KHP560后倾风机外型尺寸图

KHP560 tilt fan dimensions



标准式

电机号	Y132		Y160		Y180		Y200	
方向	90°	180°	90°	180°	90°	180°	90°	180°
L	1600	1406	1672	1480	1698	1505	1752	1560
Q	600	503	636	540	649	552	676	580
约重Kg	251	246	308	303	353	348	407	402

立式

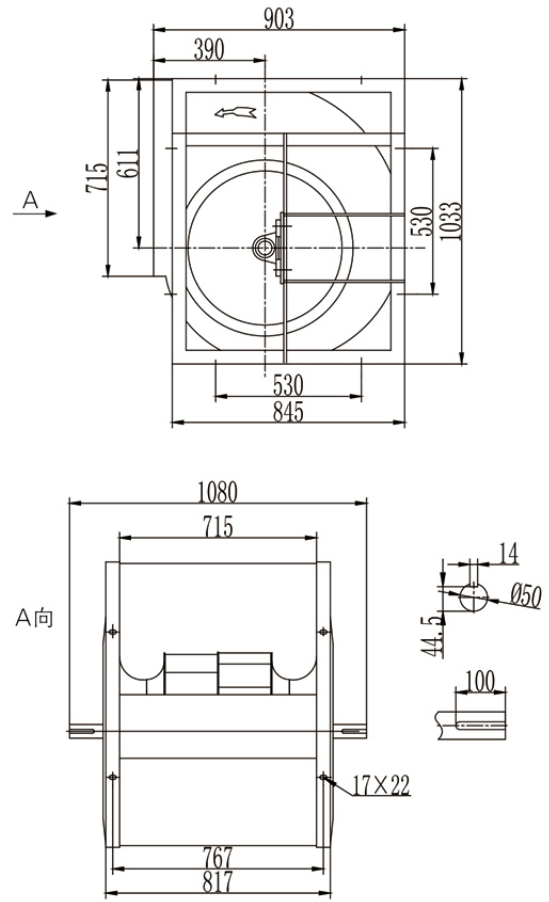
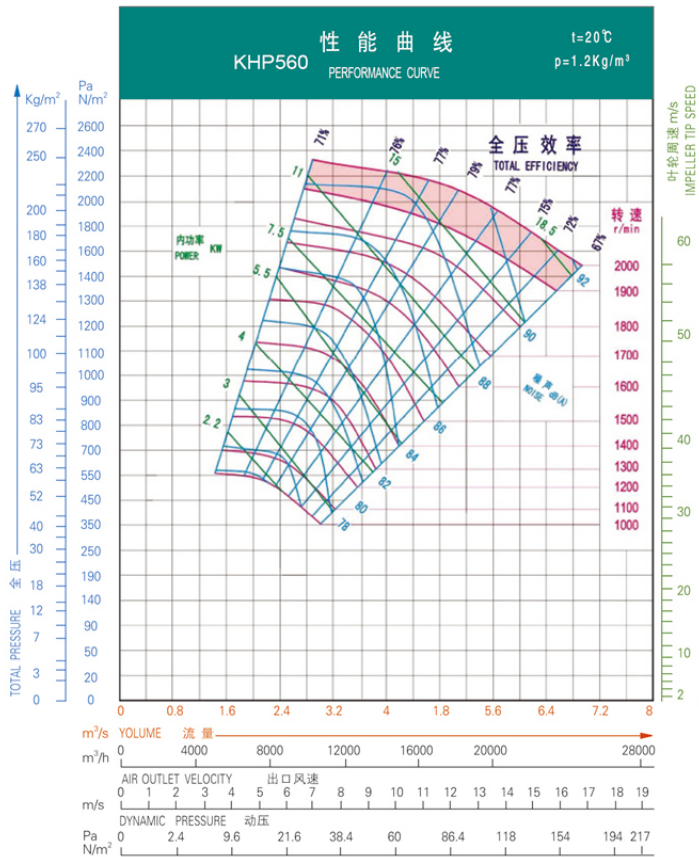
电机号	Y132		Y160		Y180		Y200	
方向	90°	180°	90°	180°	90°	180°	90°	180°
H	1478	1608	1548	1678	1593	1723	1638	1768
H1	575	575	645	645	690	690	735	735
约重Kg	281	276	339	334	385	380	440	435



侧置式

电机号	Y132S		Y132M		Y160M		Y160L		Y180M		Y180L		Y200L	
方向	90°	180°	90°	180°	90°	180°	90°	180°	90°	180°	90°	180°	90°	180°
L1	1040	870	1040	870	1040	1000	1040	1000	1040	1040	1040	1040	1040	1040
L2	1252	1252	1292	1292	1382	1382	1427	1427	1447	1447	1487	1487	1552	1552
L3	1292	1292	1332	1332	1422	1422	1467	1467	1487	1487	1527	1527	1592	1592
L4	1475	1475	1515	1515	1585	1585	1630	1630	1650	1650	1690	1690	1755	1755
Q	320	235	320	235	320	300	320	300	320	320	320	320	320	320
约重 Kg	242	238	255	251	292	291	313	312	345	345	358	358	413	413

KHP560后倾风机性能图表



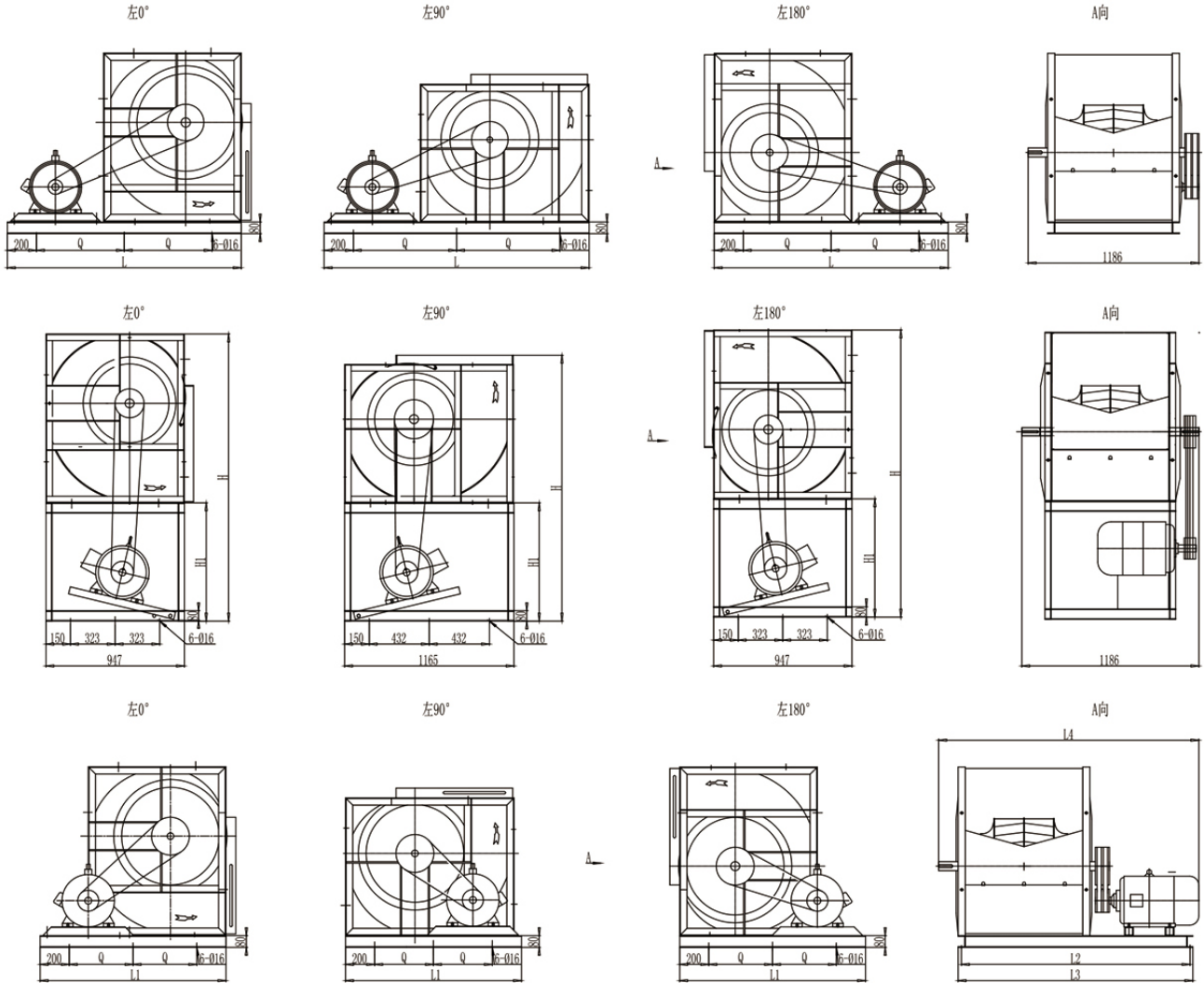
KHP560性能参数表 Performance table

转速 rpm	流量 M³/h	压力 Pa	配用电机
2000	15600~31200	2270~1099	Y180M-2P-22KW
1900	14820~29640	2050~994	Y160L-2P-18.5KW
1800	14040~28080	1840~889	Y160M-2P-15KW
1600	12480~24960	1450~700	Y160M-4P-11KW
1500	10920~21840	1110~539	Y132M-4P-7.5KW
1350	9750~19500	890~427	Y132S-4P-5.5KW
1200	8580~17160	690~329	Y112M-4P-4KW
1100	7800~15600	570~273	Y100L-4P-3KW



KHP630后倾风机外型尺寸图

KHP630 tilt fan dimensions



标准式

电机号	Y160		Y180		Y200		Y225	
方向	90°	180°	90°	180°	90°	180°	90°	180°
L	1795	1576	1820	1602	1874	1656	1914	1696
Q	697	588	710	601	737	628	757	648
约重Kg	357	353	401	397	456	452	547	543

立式

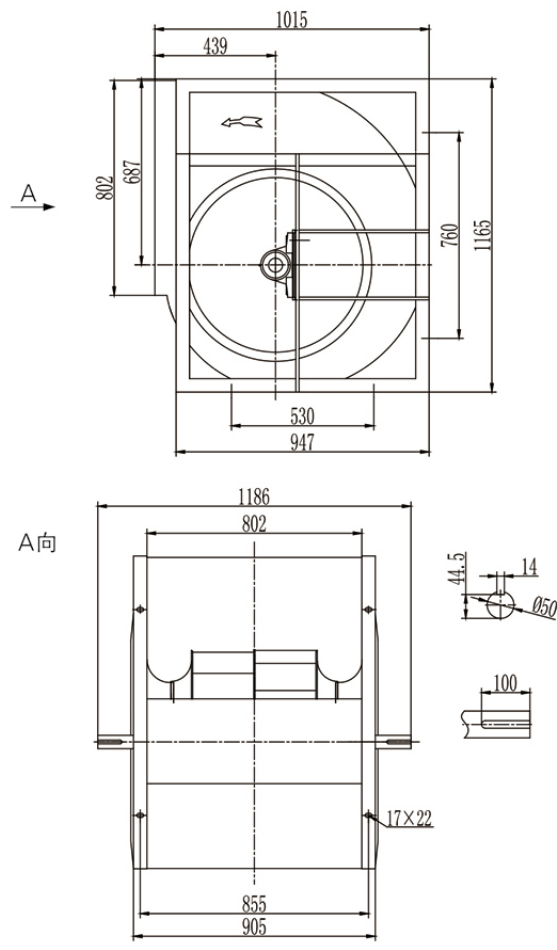
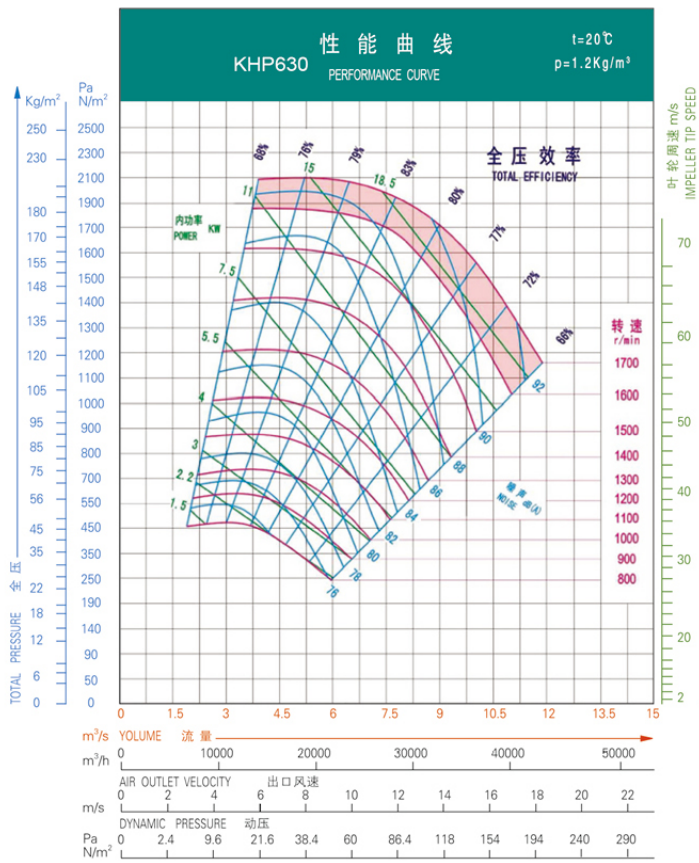
电机号	Y132		Y160		Y180		Y200		Y225	
方向	90°	180°	90°	180°	90°	180°	90°	180°	90°	180°
H	1590	1740	1660	1810	1705	1855	1750	1900	1805	1955
H1	575	575	645	645	690	690	735	735	790	790
约重Kg	343	336	402	394	447	439	503	495	596	590



侧置式

电机号	Y160M		Y160L		Y180M		Y180L		Y200L		Y225S		Y225M(2)		Y225M(4.6)	
方向	90°	180°	90°	180°	90°	180°	90°	180°	90°	180°	90°	180°	90°	180°	90°	180°
L1	1180	970	1180	970	1180	970	1180	970	1180	1152	1180	1152	1180	1152	1180	1152
L2	1470	1470	1515	1515	1535	1535	1575	1575	1640	1640	1685	1685	1680	1680	1710	1710
L3	1510	1510	1555	1555	1575	1575	1615	1615	1680	1680	1725	1725	1720	1720	1750	1750
L4	1691	1691	1736	1736	1756	1756	1796	1796	1861	1861	1906	1906	1901	1901	1931	1931
Q	390	285	390	285	390	285	390	285	390	376	390	376	390	376	390	376
约重	343	339	364	360	397	392	410	405	466	466	521	521	515	515	557	557

KHP630后倾风机性能图表



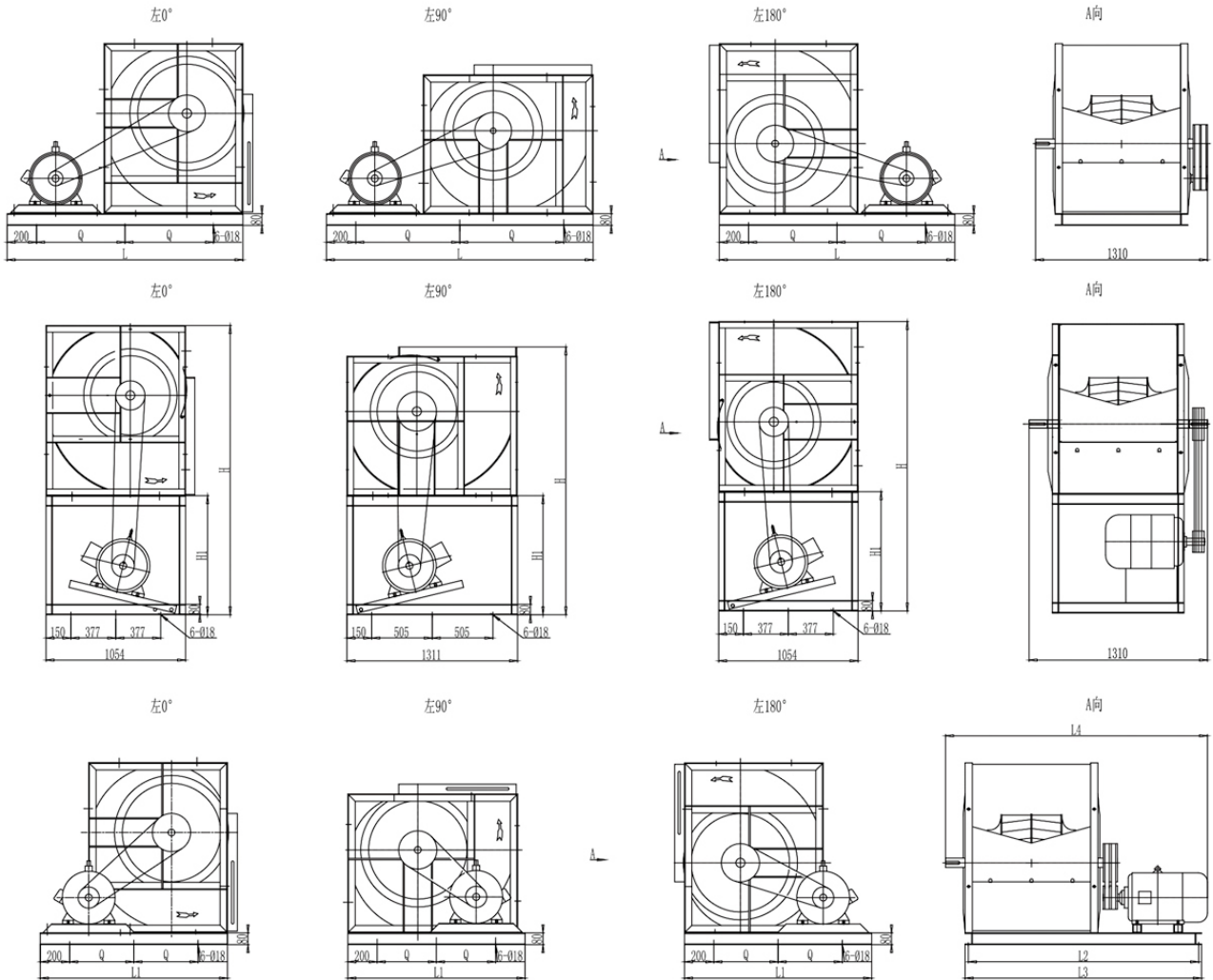
KHP630性能参数表 Performance table

转速 rpm	流量 M³/h	压力 Pa	配用电机
1650	15270~39700	1960~917	Y180L-4P-22KW
1550	14340~37300	1730~812	Y180M-4P-18.5KW
1470	13650~35490	1570~735	Y160L-4P-15KW
1325	12260~31880	1270~595	Y160M-4P-11KW
1150	10640~27670	955~448	Y132M-4P-7.5KW
1000	9250~24060	720~336	Y132S-4P-5.5KW
900	8330~21660	585~273	Y132M-6P-4KW
800	7400~19250	465~238	Y132S-6P-3KW



KHP710后倾风机外型尺寸图

KHP710 tilt fan dimensions



标准式

电机号	Y160		Y180		Y200		Y225		Y250	
方向	90°	180°	90°	180°	90°	180°	90°	180°	90°	180°
L	1946	1690	1970	1714	2025	1768	2065	1808	2150	1894
Q	773	645	785	657	812	684	832	704	875	747
约重Kg	425	418	469	462	524	516	617	610	700	695

立式

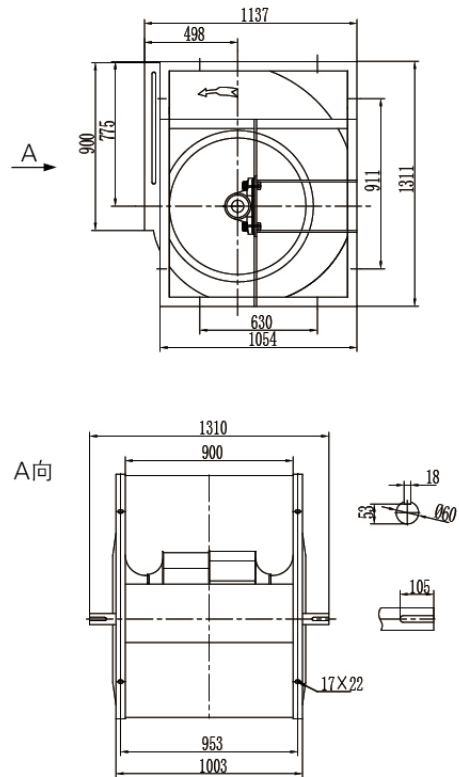
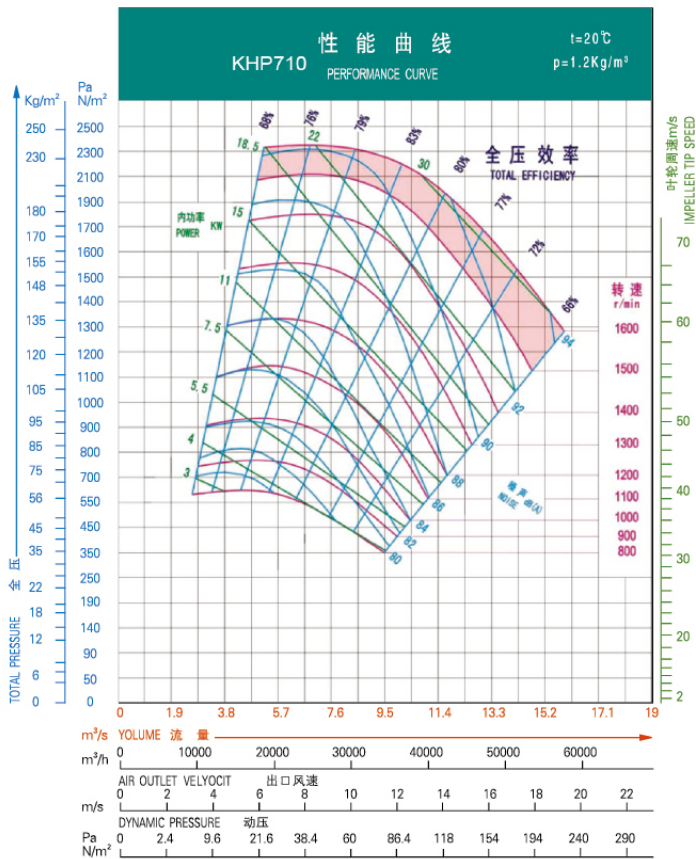
电机号	Y160		Y180		Y200		Y225	
方向	90°	180°	90°	180°	90°	180°	90°	180°
H	1782	1956	1827	2001	1872	2046	1927	2101
H1	645	645	690	690	735	735	790	790
约重Kg	473	464	518	509	573	564	665	656



侧置式

电机号	Y160M		Y160L		Y180M		Y180L		Y200L		Y225S		Y225M(2)		Y225M(4.6)	
方向	90°	180°	90°	180°	90°	180°	90°	180°	90°	180°	90°	180°	90°	180°	90°	180°
L1	1311	1094	1311	1094	1311	1094	1311	1094	1311	1300	1311	1300	1311	1300	1311	1300
L2	1568	1568	1613	1613	1633	1633	1673	1673	1738	1738	1783	1783	1778	1778	1808	1808
L3	1608	1608	1653	1653	1673	1673	1713	1713	1778	1778	1823	1823	1818	1818	1848	1848
L4	1810	1810	1855	1855	1875	1875	1915	1915	1980	1980	2025	2025	2020	2020	2050	2050
Q	455.5	347	455.5	347	455.5	347	455.5	347	455.5	450	455.5	450	455.5	450	455.5	450
约重	414	408	435	429	467	461	480	474	536	536	592	592	580	580	628	628

KHP710后倾风机性能图表



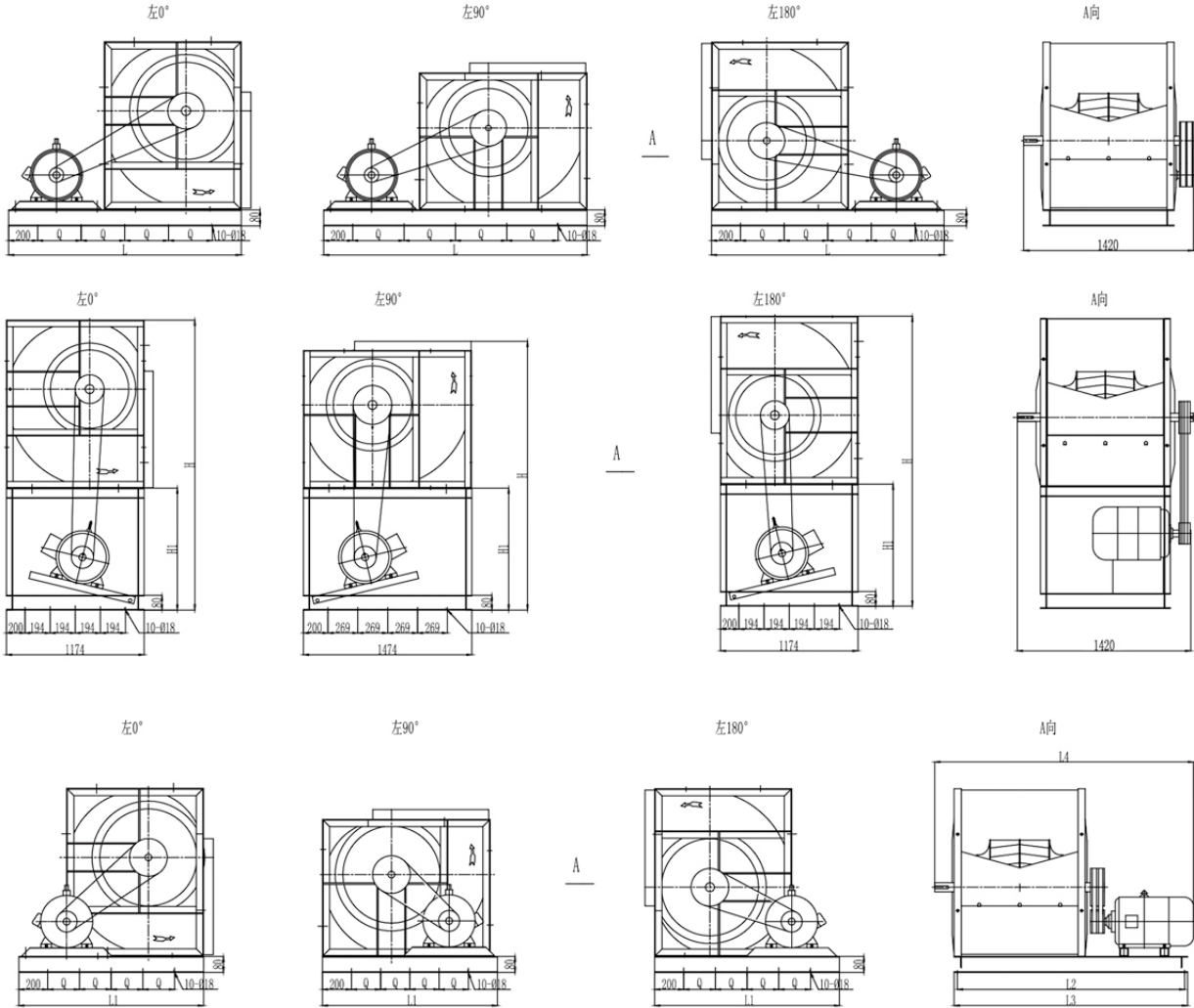
KHP710性能参数表 Performance table

转速 rpm	流量 M³/h	压力 Pa	配用电机
1600	21190~55110	2340~1099	Y225S-4P-37KW
1500	19870~51660	2060~966	Y200L-4P-30KW
1350	17800~46500	1670~784	Y180L-4P-22KW
1280	16960~44090	1500~707	Y180M-4P-18.5KW
1200	15900~41330	1320~616	Y160L-4P-15KW
1050	13910~36160	680~406	Y160M-4P-11KW
900	11920~31000	745~350	Y160M-6P-7.5KW
800	10600~27550	585~273	Y132M-6P-5.5KW



KHP800后倾风机外型尺寸图

KHP800 tilt fan dimensions



标准式

电机号	Y160		Y180		Y200		Y225		Y250		Y280	
方向	90°	180°	90°	180°	90°	180°	90°	180°	90°	180°	90°	180°
L	2088	1788	2136	1832	2188	1888	2228	1928	2312	2012	2372	2072
Q	422	347	434	358	447	372	457	382	478	403	493	418
约重Kg	530	524	575	571	630	626	726	720	807	802	1042	1037

立式

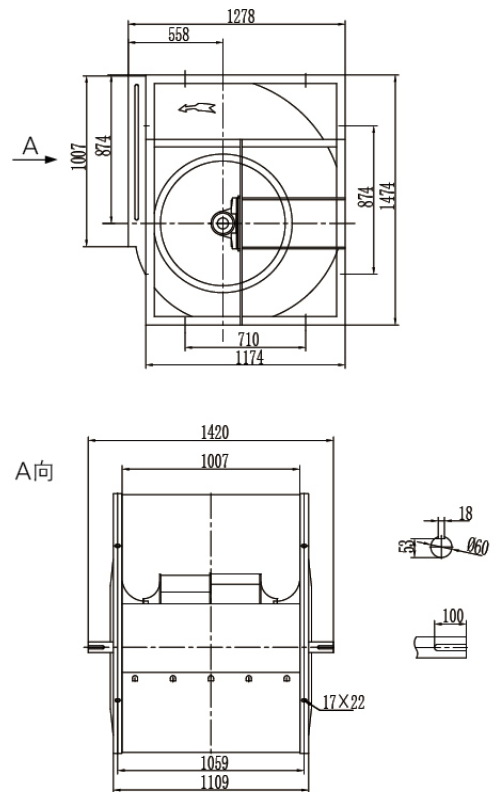
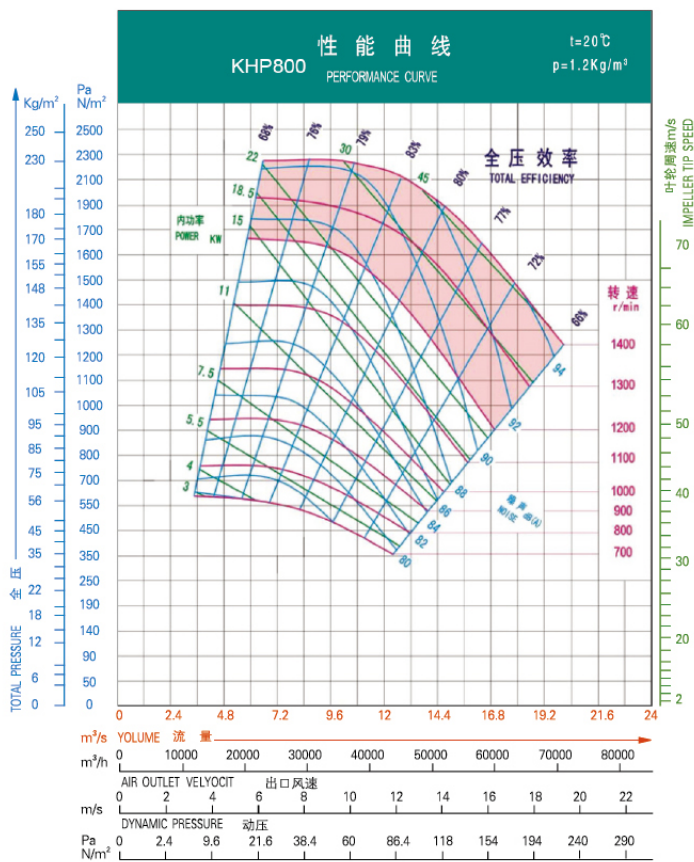
电机号	Y160		Y180		Y200		Y225		Y250		Y280	
方向	90°	180°	90°	180°	90°	180°	90°	180°	90°	180°	90°	180°
H	1963	2159	2008	2204	2053	2249	2108	2304	2153	2349	2218	2414
H1	685	685	730	730	775	775	830	830	875	875	940	940
约重Kg	563	553	609	598	664	653	757	746	843	832	1080	1070



侧置式

电机号	Y160L		Y180M		Y180L		Y200L		Y225S		Y225M(2)		Y225M(4.6)	
方向	90°	180°	90°	180°	90°	180°	90°	180°	90°	180°	90°	180°	90°	180°
L1	1474	1240	1474	1240	1474	1240	1474	1240	1474	1240	1474	1240	1474	1240
L2	1719	1719	1739	1739	1779	1779	1844	1844	1889	1889	1884	1884	1914	1914
L3	1759	1759	1779	1779	1819	1819	1884	1884	1929	1929	1924	1924	1954	1954
L4	1970	1970	1990	1990	2030	2030	2095	2095	2140	2140	2135	2135	2165	2165
Q	269	210	269	210	269	210	269	210	269	210	269	210	269	210
约重	522	516	553	547	567	561	622	616	678	672	663	657	714	708

KHP800后倾风机性能图表



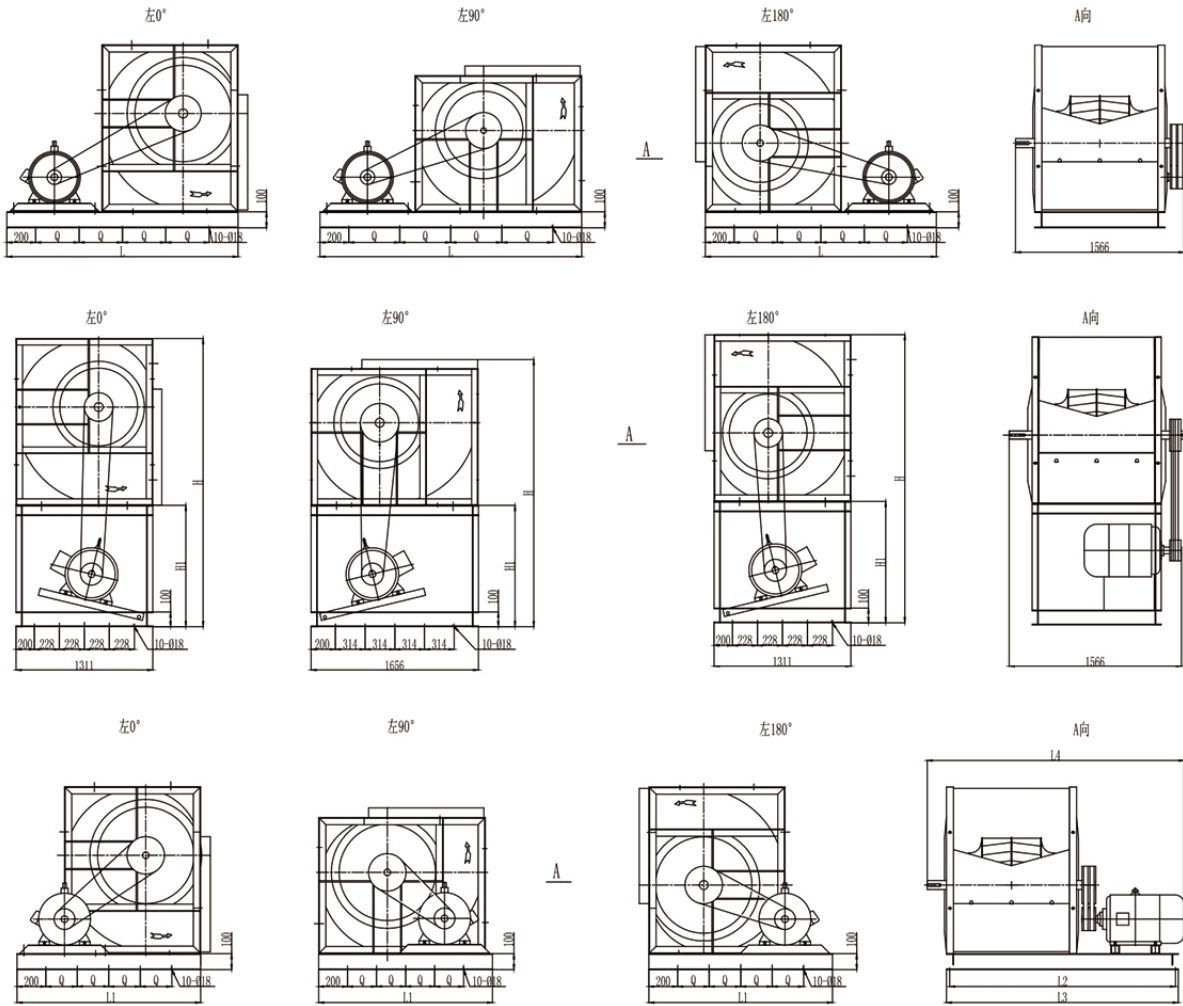
KHP800性能参数表 Performance table

转速 rpm	流量 M³/h	压力 Pa	配用电机
1400	26530~68980	2280~1071	Y225M-4P-45KW
1300	24640~64050	1965~924	Y225S-4P-37KW
1250	23690~61590	1820~854	Y200L-4P-30KW
1100	20850~54200	1410~658	Y180L-4P-22KW
1050	19900~51730	1280~602	Y180M-4P-18.5KW
975	18480~48040	1105~518	Y160L-4P-15KW
850	16110~41880	840~392	Y160L-6P-11KW
750	14210~36950	655~308	Y160M-6P-7.5KW



KHP900后倾风机外型尺寸图

KHP900 tilt fan dimensions



标准式

电机号	Y160		Y180		Y200		Y225		Y250		Y280		Y315	
方向	90°	180°	90°	180°	90°	180°	90°	180°	90°	180°	90°	180°	90°	180°
L	2268	1924	2316	1968	2368	2024	2408	2064	2496	2148	2556	2208	2644	2300
Q	467	381	479	392	492	406	502	416	524	437	539	452	561	475
约重Kg	630	623	674	667	729	722	820	813	906	899	1141	1133	1400	1390

立式

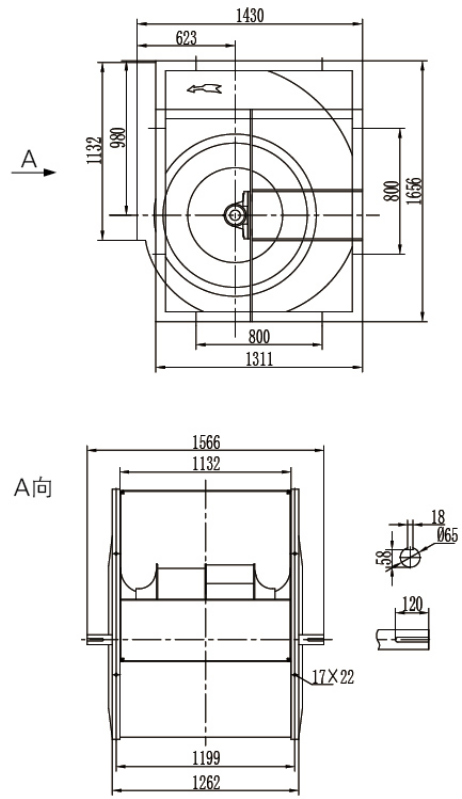
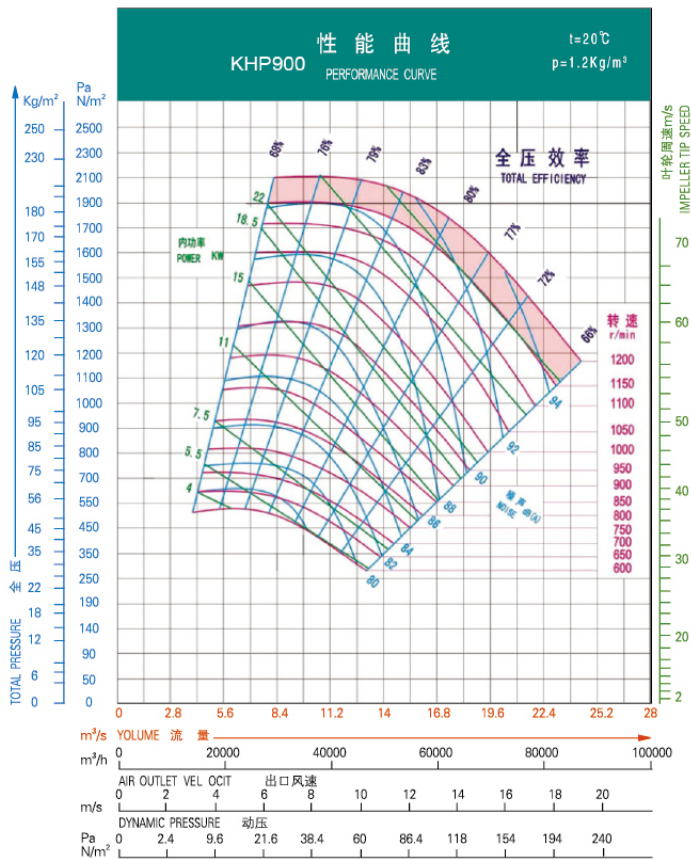
电机号	Y160		Y180		Y200		Y225		Y250		Y280	
方向	90°	180°	90°	180°	90°	180°	90°	180°	90°	180°	90°	180°
L	2115	2341	2160	2386	2205	2431	2260	2486	2305	2531	2370	2596
Q	685	685	730	730	775	775	830	830	875	875	940	940
约重Kg	691	676	737	722	793	778	886	871	972	957	1209	1194



侧置式

电机号	Y200L		Y225S		Y225M(2)		Y225M(4.6)		Y250M		Y280S		Y280M	
方向	90°	180°	90°	180°	90°	180°	90°	180°	90°	180°	90°	180°	90°	180°
L1	1660	1400	1660	1400	1660	1400	1660	1400	1660	1400	1660	1400	1660	1400
L2	1987	1987	2032	2032	2027	2027	2057	2057	2142	2142	2212	2212	2262	2262
L3	2037	2037	2082	2082	2077	2077	2107	2107	2192	2192	2262	2262	2312	2312
L4	2231	2231	2266	2266	2271	2271	2291	2291	2376	2376	2446	2446	2496	2496
Q	315	250	315	250	315	250	315	250	315	250	315	250	315	250
约重 Kg	732	727	788	783	776	771	828	828	914	905	1058	1049	1153	1144

KHP900后倾风机性能图表



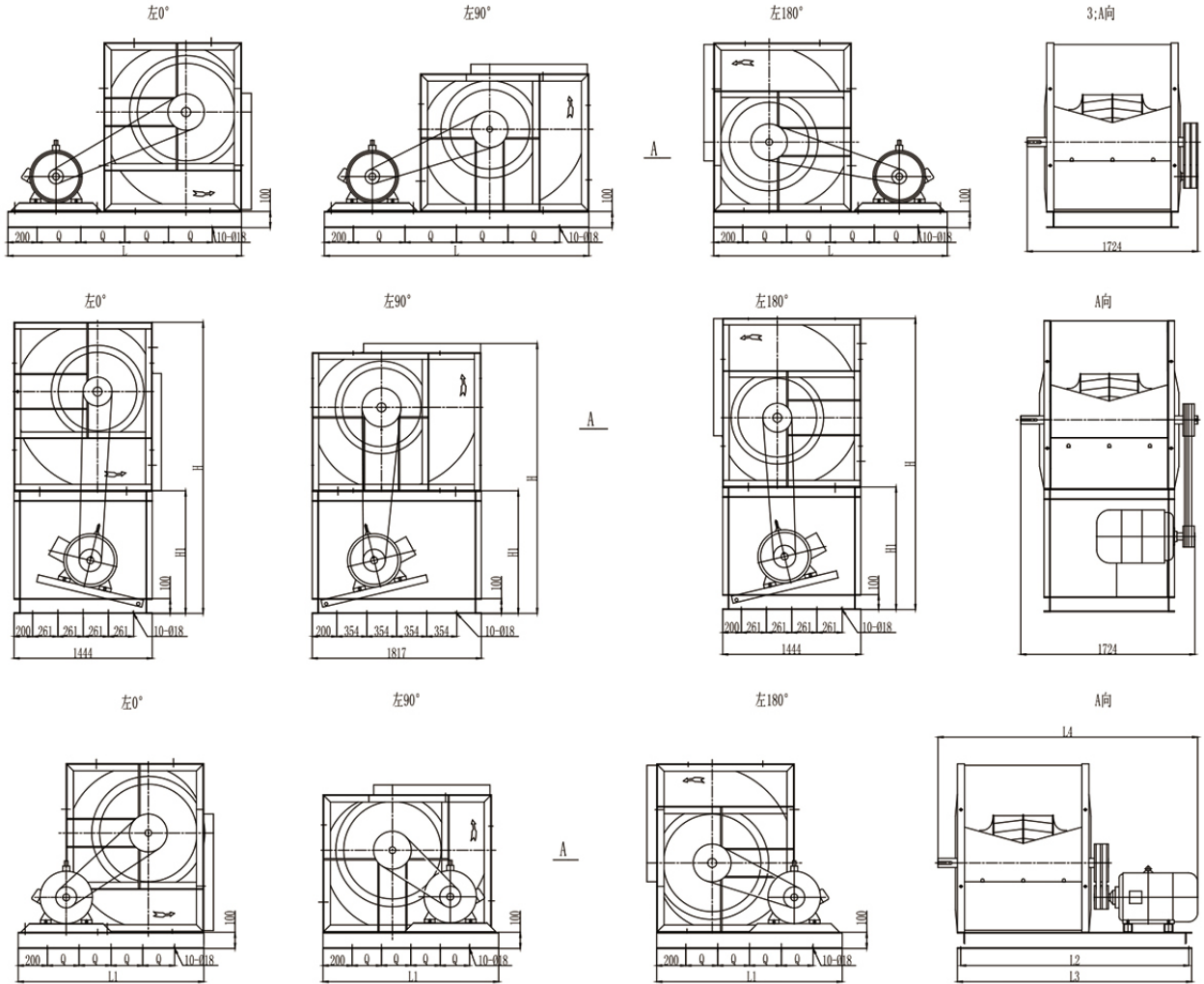
KHP900性能参数表 Performance table

转速 rpm	流量 M³/h	压力 Pa	配用电机
1250	49920~87690	2290~1078	Y250M-4P-55KW
1150	31030~80670	1950~910	Y225M-4P-45KW
1100	29680~77170	1780~833	Y225S-4P-37KW
1000	26980~70150	1470~693	Y200L-4P-30KW
900	24280~63140	1190~560	Y200L-6P-22KW
850	22940~59630	1065~497	Y200L-6P-18.5KW
800	21590~56120	940~441	Y180L-6P-15KW
700	18890~49110	720~336	Y160L-6P-11KW



KHP1000后倾风机外型尺寸图

KHP1000 tilt fan dimensions



标准式

电机号	Y180		Y200		Y225		Y250		Y280		Y315	
方向	90°	180°	90°	180°	90°	180°	90°	180°	90°	180°	90°	180°
L	2476	2104	2528	2156	2568	2196	2656	2284	2716	2344	2808	2432
Q	519	426	532	439	542	449	564	471	579	486	602	508
约重Kg	749	740	806	797	900	890	981	972	1216	1207	1475	1466

立式

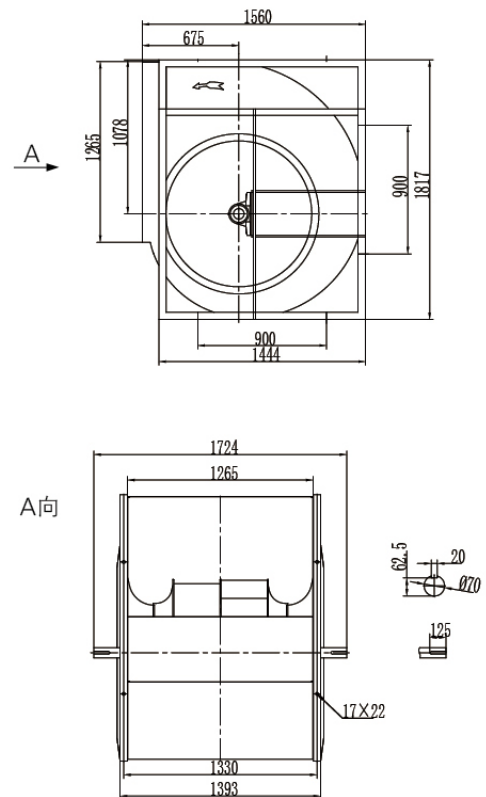
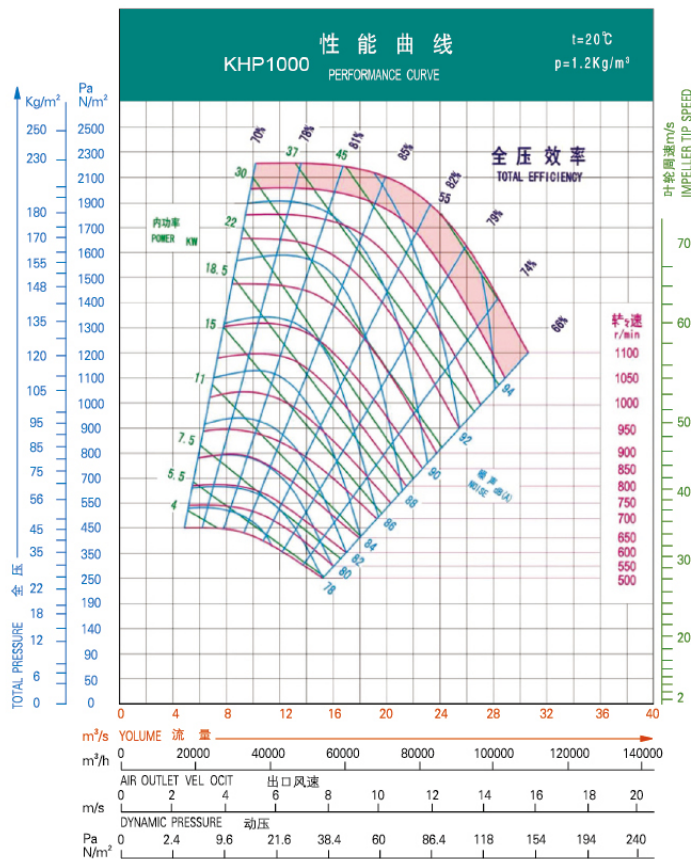
电机号	Y180		Y200		Y225		Y250		Y280	
方向	90°	180°	90°	180°	90°	180°	90°	180°	90°	180°
L	2290	2547	2335	2592	2390	2647	2435	2692	2500	2757
Q	730	730	775	775	830	830	875	875	940	940
约重Kg	737	722	793	778	886	871	972	957	1209	1194



侧置式

电机号	Y225S		Y225M(2)		Y225M(4.6)		Y250M		Y280S		Y280M	
方向	90°	180°	90°	180°	90°	180°	90°	180°	90°	180°	90°	180°
L1	1820	1540	1820	1540	1820	1540	1820	1540	1820	1540	1820	1540
L2	2163	2163	2158	2158	2188	2188	2273	2273	2343	2343	2393	2393
L3	2213	2213	2208	2208	2238	2238	2323	2323	2393	2393	2443	2443
L4	2419	2419	2429	2429	2444	2444	2529	2529	2599	2599	2649	2649
Q	355	285	355	285	355	285	355	285	355	285	355	285
约重	865	855	855	845	901	891	986	976	1129	1119	1223	1213

KHP1000后倾风机性能图表



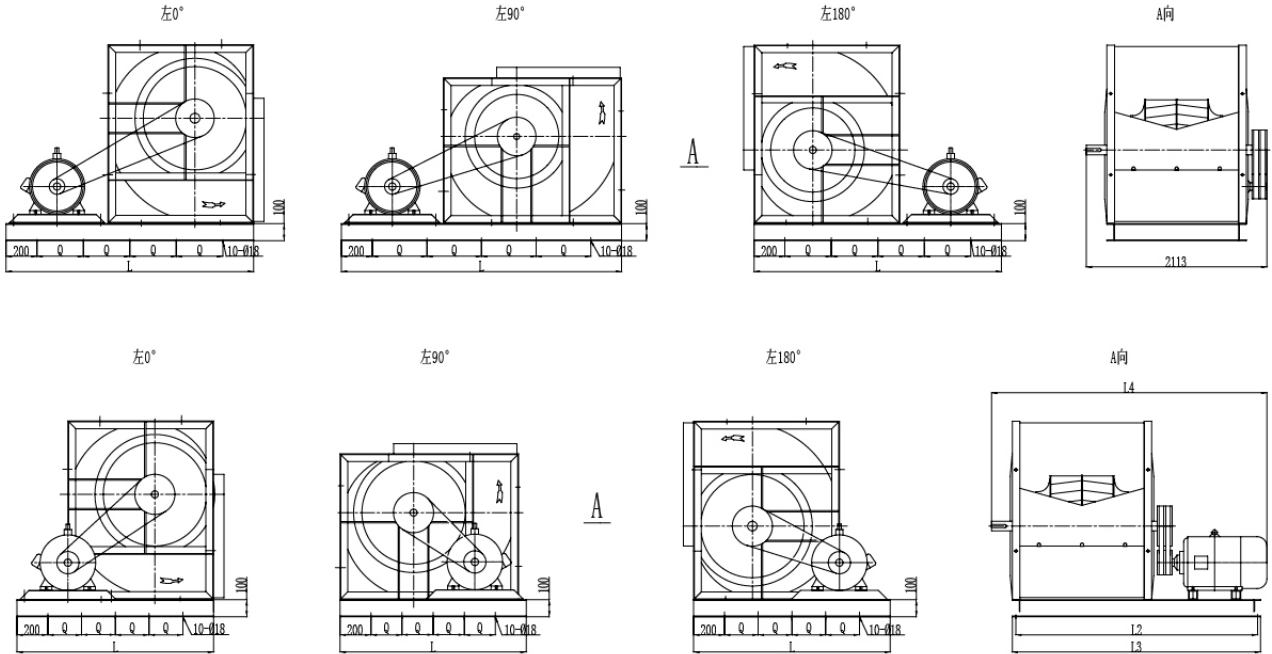
KHP1000性能参数表 Performance table

转速 rpm	流量 M³/h	压力 Pa	配用电机
1100	71650~105850	2110~1057	Y280S-4P-75KW
1050	57520~101040	1980~966	Y250M-4P-55KW
1000	37010~96230	1820~875	Y225M-4P-45KW
900	33310~86610	1470~707	Y250M-6P-37KW
850	31460~81790	1310~630	Y225M-6P-30KW
780	28870~75060	1105~532	Y200L-6P-22KW
720	26650~69290	940~455	Y200L-6P-18.5KW
650	24060~62550	765~371	Y180L-6P-15KW



KHP1120后倾风机外型尺寸图

KHP1120 tilt fan dimensions



标准式

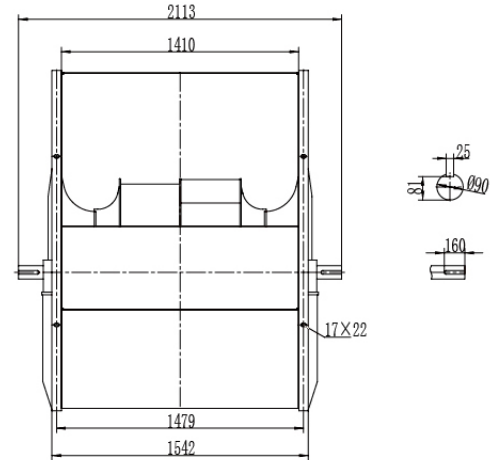
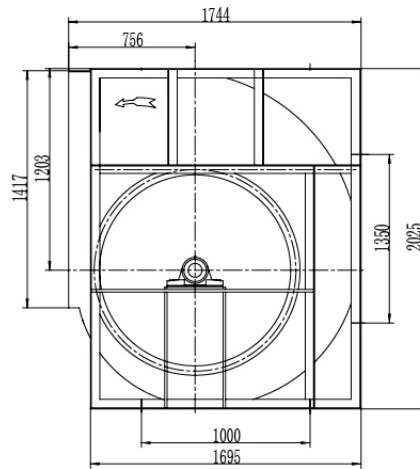
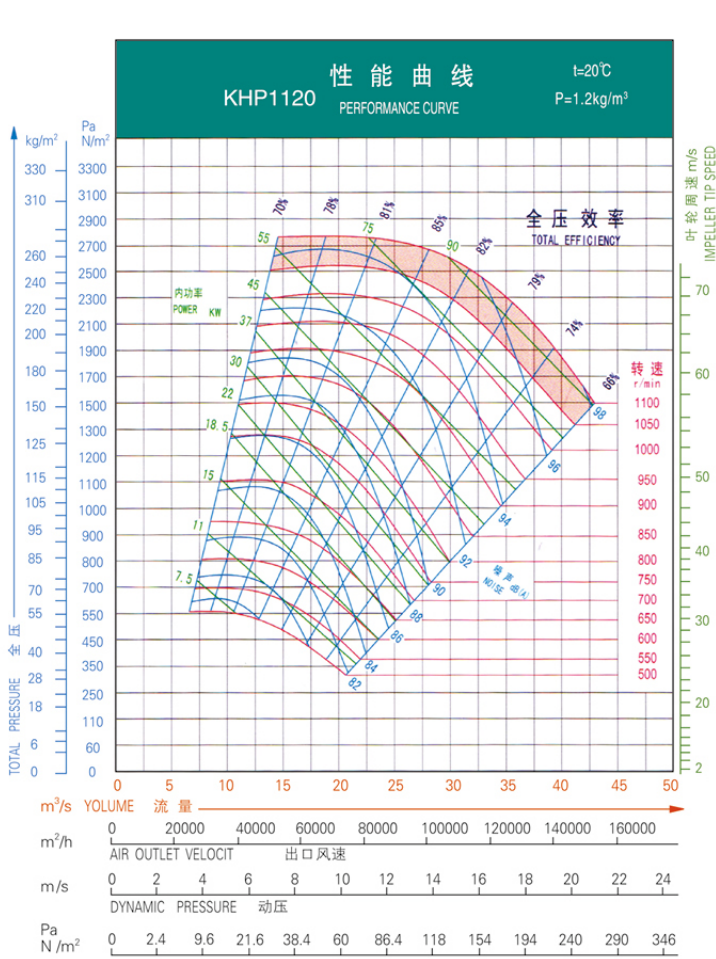
电机号	Y225S		Y250		Y280		Y315	
出风方向	90°	180°	90°	180°	90°	180°	90°	180°
L	2760	2420	2820	2480	2880	2540	2960	2620
Q	590	505	605	520	620	535	640	555
约重	1149	1142	1245	1238	1504	1496	1983	1976

侧置式

电机号	Y225S		Y225M(4.6)		Y250M		Y280S		Y280M(4.6)		Y315S(4.6)		Y315M(4.6)	
方向	90°	180°	90°	180°	90°	180°	90°	180°	90°	180°	90°	180°	90°	180°
L1	2200	2000	2200	2000	2200	2000	2200	2000	2200	2000	2200	2000	2200	2000
L2	2307	2307	2337	2337	2407	2407	2467	2467	2517	2517	2707	2707	2817	2817
L3	2357	2357	2387	2387	2457	2457	2517	2517	2567	2567	2757	2757	2867	2867
L4	2790	2790	2820	2820	2890	2890	2950	2950	3000	3000	3170	3170	3280	3280
Q	450	400	450	400	450	400	450	400	450	400	450	400	450	400
约重	1149	1142	1172	1165	1269	1262	1425	1418	1530	1523	1825	1818	2018	2011



KHP1120后倾风机性能图表



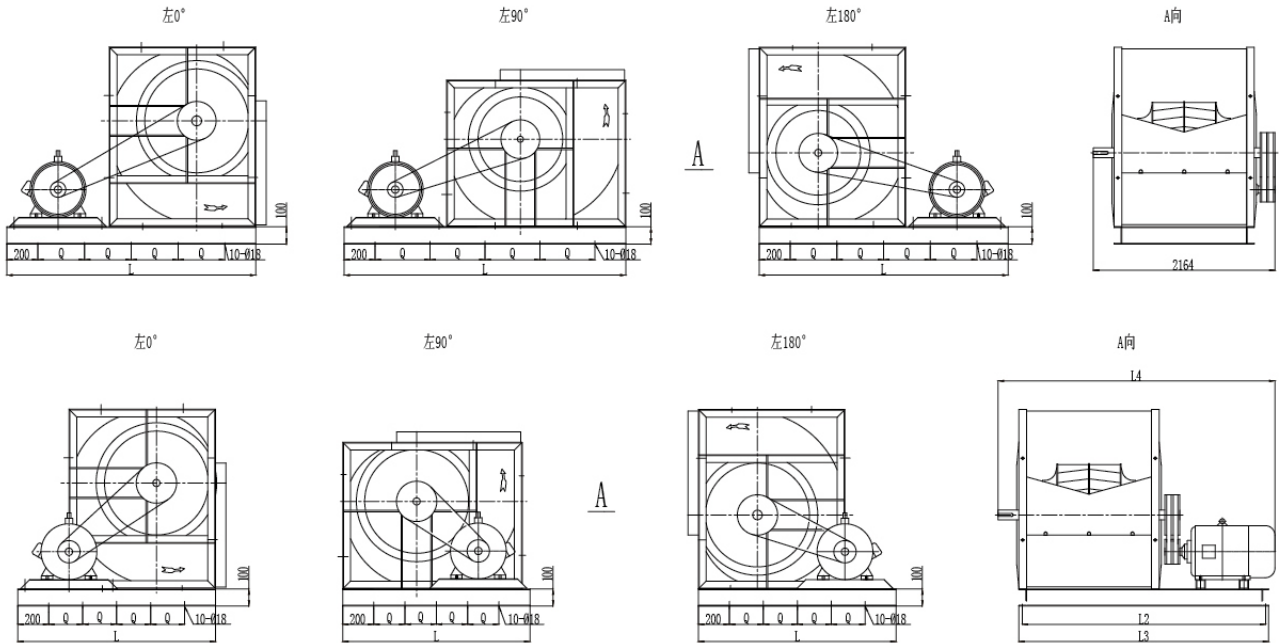
KHP1120性能参数表 Performance table

转速	流量	全压	配用电动机
1050	54600-96090	2520-2410	Y280M-4P-90KW
	111380-141950	2280-1730	Y315S-4P-110KW
1000	52000-91520	2280-2190	Y280S-4P-75KW
	106070-135190	2060-1570	Y280M-4P-90KW
950	49400-73110	2060-2030	Y250M-4P-55KW
	86940-128400	1970-1420	Y280S-4P-75KW
875	45500-67340	1750-1720	Y225M-4P-45KW
	80080-118300	1670-1200	Y250M-4P-55KW
800	41600-108160	1460-1000	Y225M-4P-45KW
750	39000-101400	1280-880	Y225S-4P-37KW
720	37440-97340	1180-810	Y225M-6P-30KW
650	33800-87880	965-660	Y200L-6P-22KW



KHP1250后倾风机外型尺寸图

KHP1250 tilt fan dimensions



标准式

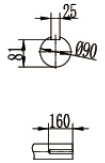
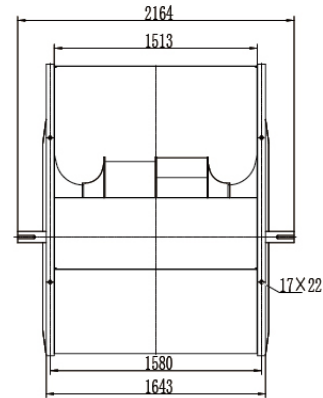
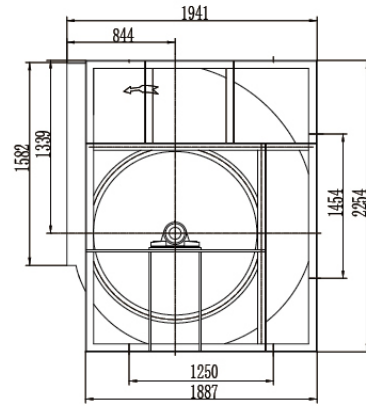
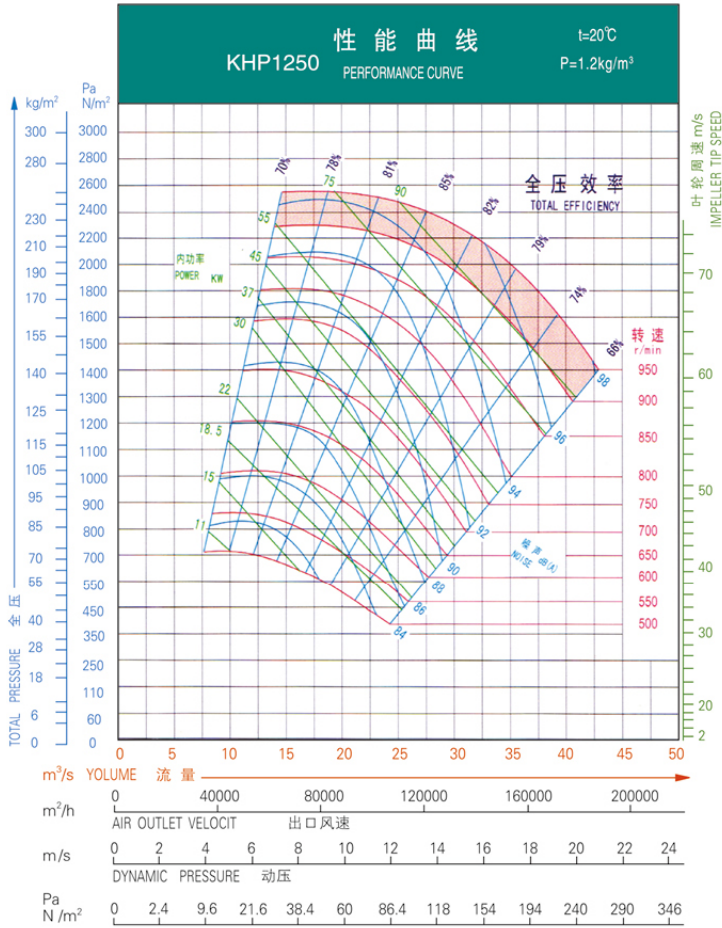
电机号	Y250		Y280		Y315	
出风方向	90°	180°	90°	180°	90°	180°
L	3040	2680	3100	2740	3200	2820
Q	660	570	675	585	700	605
约重	1442	1434	1650	1642	2100	2092

侧置式

电机号	Y250M		Y280S		Y280M (4.6)		Y315S (4.6)		Y315M (4.6)	
方向	90°	180°	90°	180°	90°	180°	90°	180°	90°	180°
L1	2400	2200	2400	2200	2400	2200	2400	2200	2400	2200
L2	2508	2508	2568	2568	2618	2618	2808	2808	2918	2918
L3	2558	2558	2618	2618	2668	2668	2858	2858	2968	2968
L4	2940	2940	3000	3000	3050	3050	3220	3220	3330	3330
Q	500	450	500	450	500	450	500	450	500	450
约重	1468	1460	1624	1617	1729	1722	2024	2017	2216	2209



KHP1250后倾风机性能图表



KHP1250性能参数表 Performance table

转速	流量	全压	配用电机
950	68670-120860	2570-2460	Y315S-4P-110KW
	140090-178540	2320-1760	Y315M-4P-132KW
900	65050-114500	2300-2210	Y280M-4P-90KW
	132700-169150	2080-1580	Y315S-4P-110KW
850	61440-108140	2050-1970	Y280S-4P-75KW
	125340-159750	1860-1410	Y280M-4P-90KW
800	57820-85580	1820-1790	Y250M-4P-55KW
	101770-150350	1740-1250	Y280S-4P-75KW
720	52040-77020	1470-1450	Y225M-4P-45KW
	91600-135320	1410-1010	Y250M-4P-55KW
680	49150-127800	1315-900	Y280S-6P-45KW
640	46260-120285	1160-800	Y250M-6P-37KW
580	41920-109000	955-660	Y225M-6P-30KW

山东德鼓风机有限公司

SHANDONG DEGU FAN CO.,LTD.

地址：中国·德州经济技术开发区

电话：0534-8127777 8127999

传真：0534-8127955

售后：0534-8127737

网址：www.degufan.cn

邮箱：degufan@126.com

Add: Economicai Developing Area Dezhou China

Tel: 0534-8127777 8127999

Fax: 0534-8127955

After: 0534-8127737

URL: www.degufan.cn

E-mail: degufan@126.com